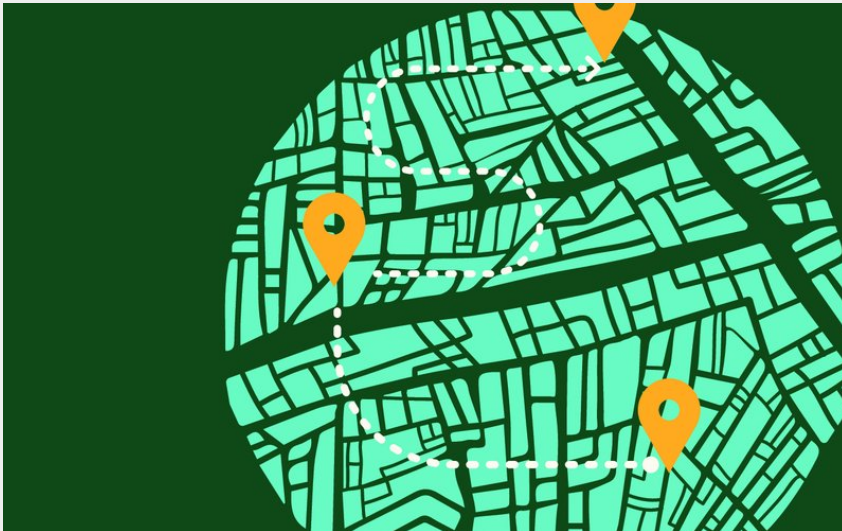


Le butin disparu de la Presqu'île



En partenariat avec l'AGIT (Association des guides interprètes du Tarn). Venez tester la chasse au trésor autonome à Ambialet. Quelques surprises vous attendent.... Déposer vos bulletins réponses à l'Office de tourisme ou dans l'urne à cet effet.

Infos pratiques

Categorie : À faire

Description

Une chasse au trésor autonome arrive à Ambialet !

○ La jeune Cécile, en vacances chez son grand-père à Ambialet, fouille dans le grenier de ce dernier. Elle va trouver une vieille malle poussiéreuse. Intriguée, elle va l'ouvrir et trouver un mystérieux parchemin mentionnant un trésor disparu !

Dans cette malle, se trouve également le carnet de notes de son grand-père, qui passa toute sa vie à chercher ce trésor dans toute la presqu'île !

Ce trésor fut ramené et enterré par un chevalier ✕ d'Ambialet, de la famille Trencavel, revenu de la Deuxième Croisade en Terre Sainte. Mais lequel ?

Suite à ces découvertes, Cécile veut retrouver ce butin ! Elle va alors reprendre l'enquête !

→ Résolvez les 8 énigmes pour découvrir quel seigneur a enterré ce précieux !
Venez demander votre livret à l'accueil touristique d'Ambialet !

Situation géographique



Toutes les infos pratiques

Informations pratiques

Ouverture:

Toute l'année, tous les jours.

Tarifs:

Tarif unique : 5 €.

Fiche mise à jour par Office de tourisme Vallée du Tarn & Monts de l'Albigeois le 13/07/2023

Contact

Le Bourg

81430 AMBIALET

Tél. 05 63 55 39 14 / 07 88 40 23 08

accueil.tourisme@valleedutarn.fr