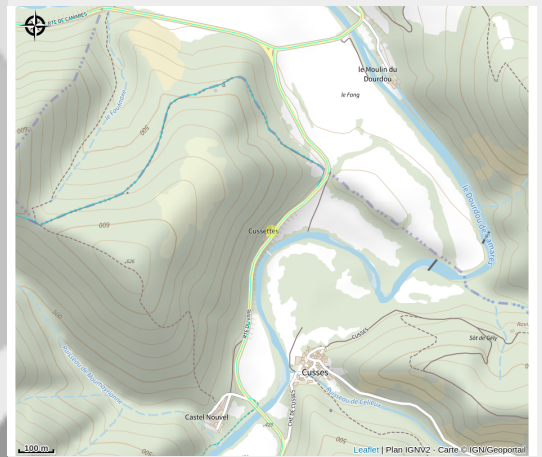


# Chambres d'hôtes Les Jardins de Lumière



Des falaises de Roquefort au Rougier



*A 6km de l'abbaye de Sylvanès, Mélissa et Etienne vous accueillent dans une ancienne bâtisse du XVIème rénovée avec soin mettant en valeur la pierre et le bois. Située sur une propriété de 4 hectares, vous aurez accès à leur rivière privative.*

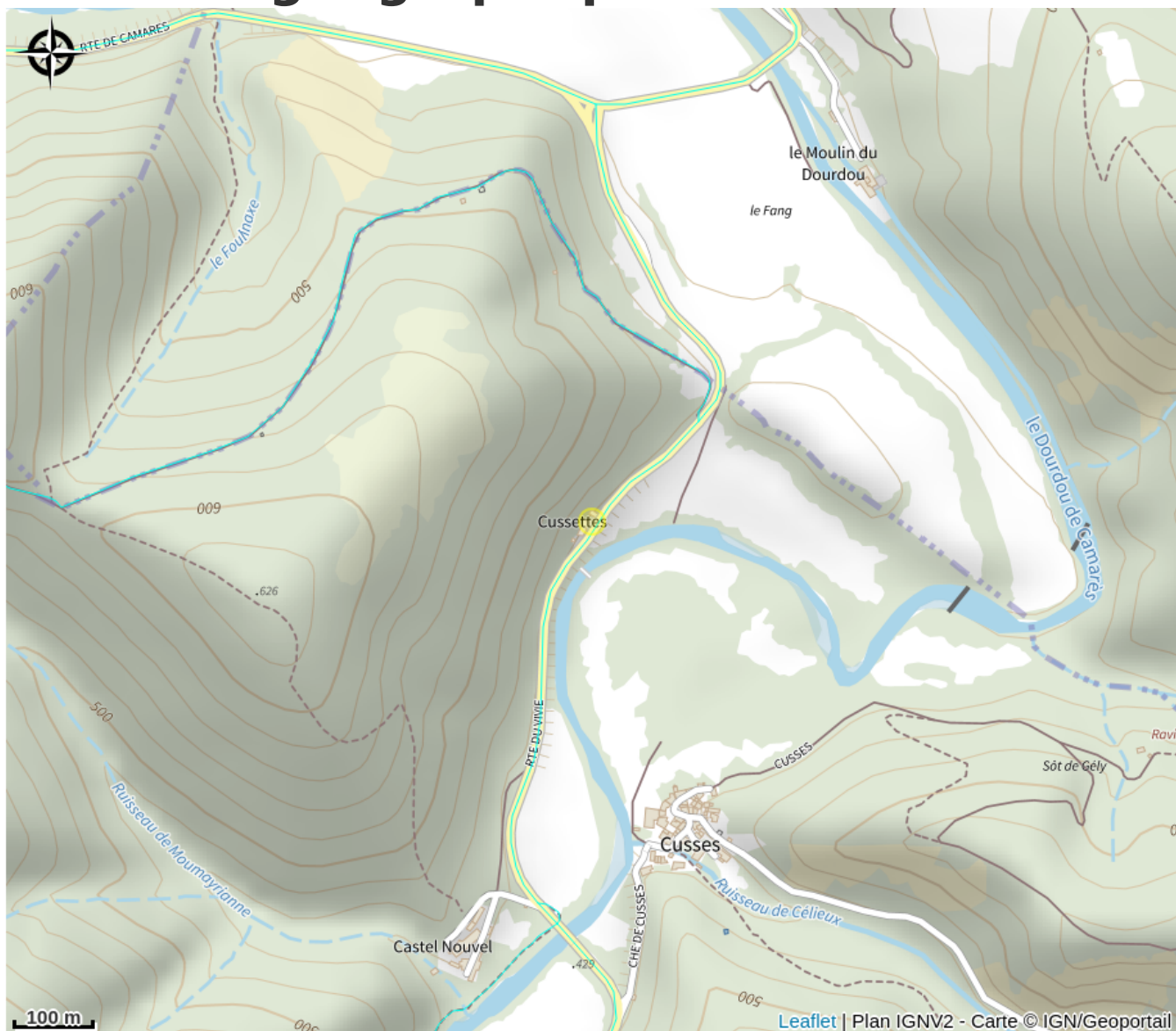
## Infos pratiques

Categorie : Où dormir ?

# Description

Les chambres Natura et Rivage sont spacieuses et confortables avec chacune un salon et un plateau de courtoisie, un petit réfrigérateur et une salle de bain privative. Plusieurs sentiers de randonnée sont accessibles au départ du mas et alentours. Bains de soleil et hamacs sont à votre disposition près de la rivière ainsi qu'un terrain de pétanque.

# Situation géographique



# Toutes les infos pratiques

## Informations pratiques

### Modes de paiement:

Chèque, Espèces, Virement

### Services:

Table d'hôtes

*Fiche mise à jour le 10/01/2025*

## Contact

Mas des Fontaines

Cussette

12360 BRUSQUE

Tél. +33663817854

[lesjardinsdelumiere12@gmail.com](mailto:lesjardinsdelumiere12@gmail.com)

<https://www.lesjardinsdelumiere.fr/>