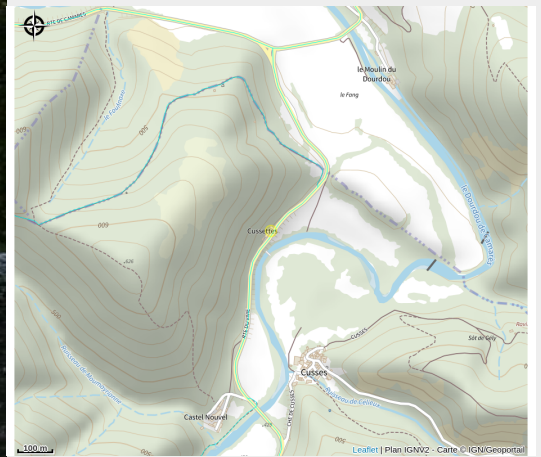


Les Jardins de Lumière - Chambres d'hôtes

Des falaises de Roquefort au Rougier



Crédit photo : Rivière au pied de la maison d'hôtes (Chambres d'hotels Le Mas des Fontaines)



A 6km de l'abbaye de Sylvanès, Mélissa et Etienne vous accueillent dans une ancienne bâtisse du XVIème rénovée avec soin mettant en valeur la pierre et le bois. Située sur une propriété de 4 hectares, vous aurez accès à leur rivière privative.

Infos pratiques

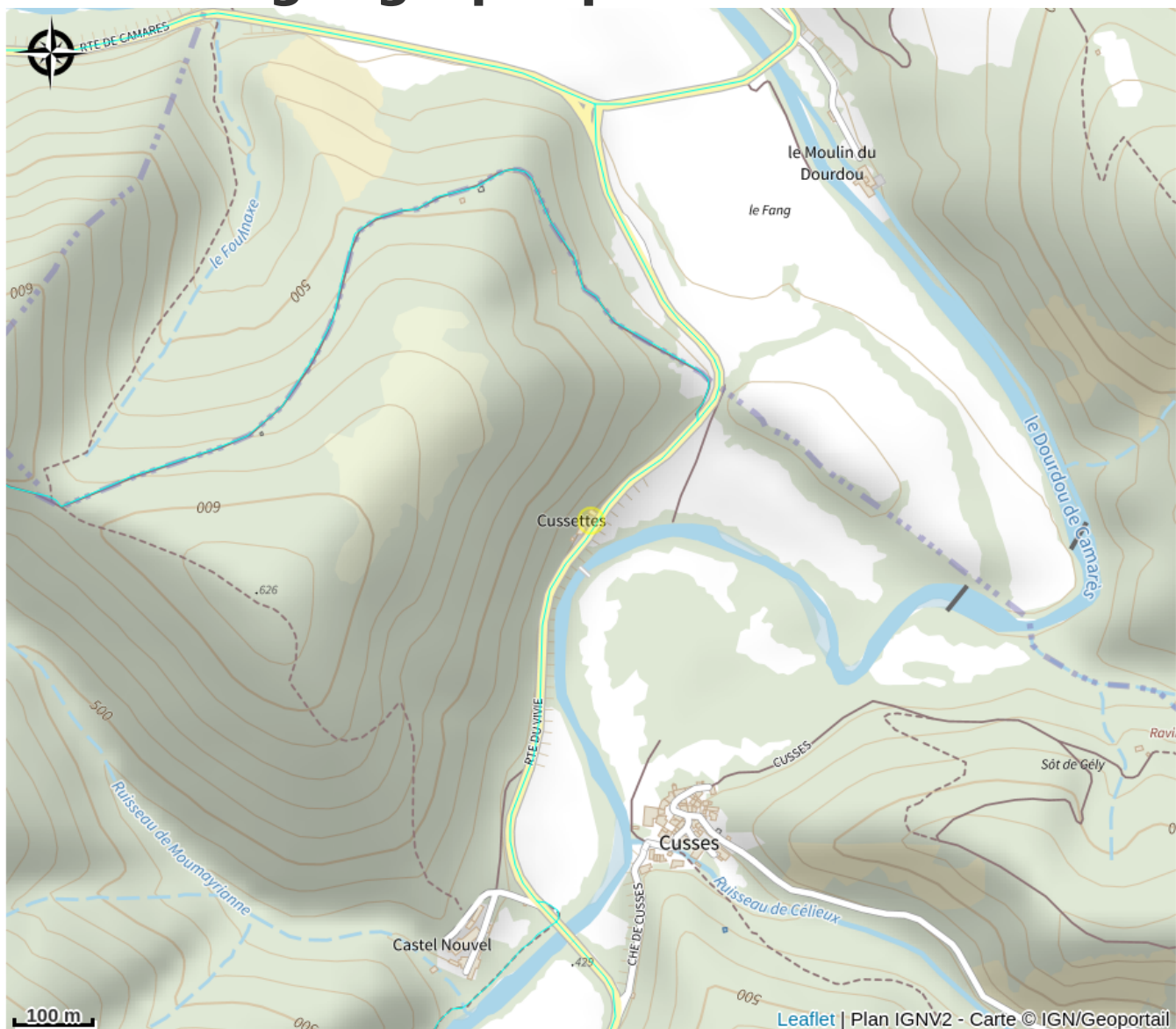
Categorie : Où dormir ?

Type : Chambre d'hôtes

Description

Les chambres Natura et Rivage sont spacieuses et confortables avec chacune un salon et un plateau de courtoisie, un petit réfrigérateur et une salle de bain privative. Plusieurs sentiers de randonnée sont accessibles au départ du mas et alentours. Bains de soleil et hamacs sont à votre disposition près de la rivière ainsi qu'un terrain de pétanque.

Situation géographique



Toutes les infos pratiques

Informations pratiques

Modes de paiement:

Chèque, Espèces, Virement

Services:

Table d'hôtes

Fiche mise à jour le 14/01/2025

Contact

Mas des Fontaines

Cussette

12360 BRUSQUE

Tél. +33663817854 / +33768467736

lesjardinsdelumiere12@gmail.com

<https://www.lesjardinsdelumiere.fr/>