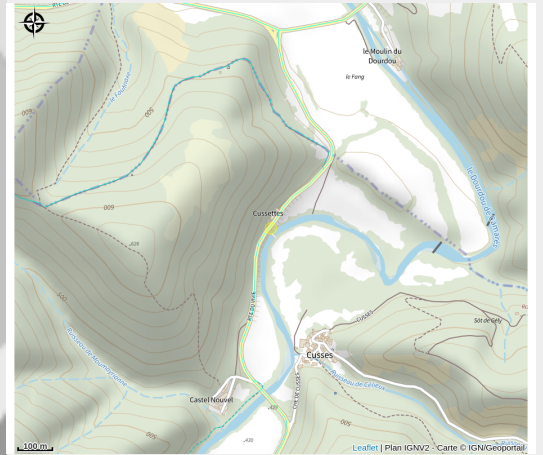


Gite des Lumières

Des falaises de Roquefort au Rougier



Le gite est situé dans l'ensemble d'une ancienne bâtisse sur une propriété qui s'étend sur 4 hectares traversée par la rivière "Dourdou". Il se situe à deux pas de l'Abbaye de Sylvanès, des Rougiers de Camarès et à proximité de sites emblématiques.

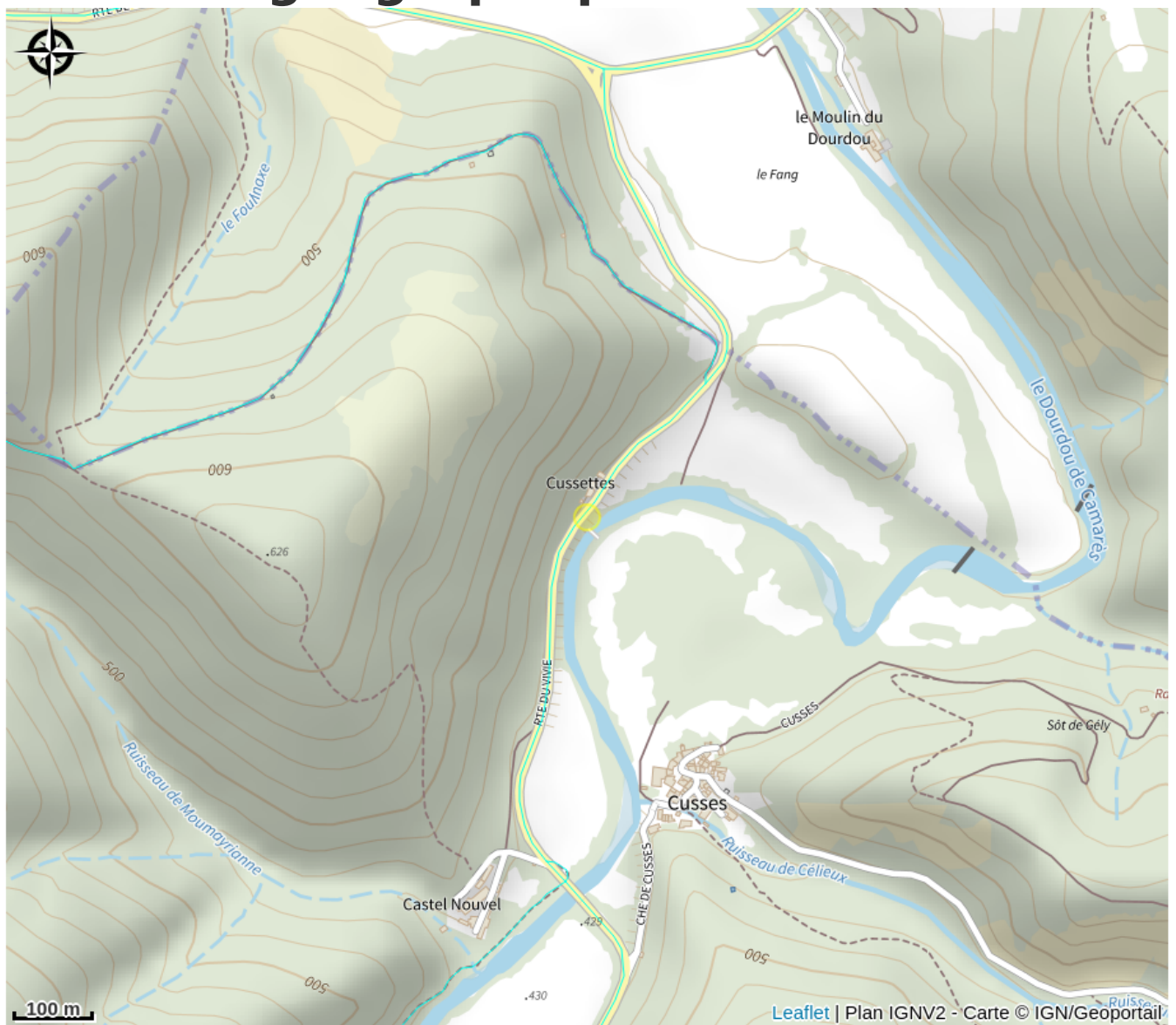
Infos pratiques

Categorie : Où dormir ?

Description

Le gîte indépendant se trouve sur deux niveaux. Il est constitué d'une grande pièce à vivre de 50 m² comprenant une cuisine toute équipée, un grand salon, salle à manger, billard. Cet espace de vie donne directement sur une terrasse commune de 100m². Un espace privé vous est réservé. Le deuxième niveau comprend deux chambres avec literie 160 x 200. La salle d'eau est équipée de deux vasques, d'une grande douche à l'italienne à jets. Toilette indépendante. Partez en toute tranquillité, les draps, serviettes, gel douche et gel mains bio sont fournis. Vous trouverez également sur place quelques ingrédients de base (sel, sucre, huile, vinaigre) et des produits de vaisselle et d'entretien.

Situation géographique



Toutes les infos pratiques

Informations pratiques

Modes de paiement:

Chèque, Espèces, Virement

Fiche mise à jour le 08/01/2025

Contact

Mas des Fontaines

Cussette

12360 BRUSQUE

Tél. +33663817854

lesjardinsdelumiere12@gmail.com

<https://www.lesjardinsdelumiere.fr/>