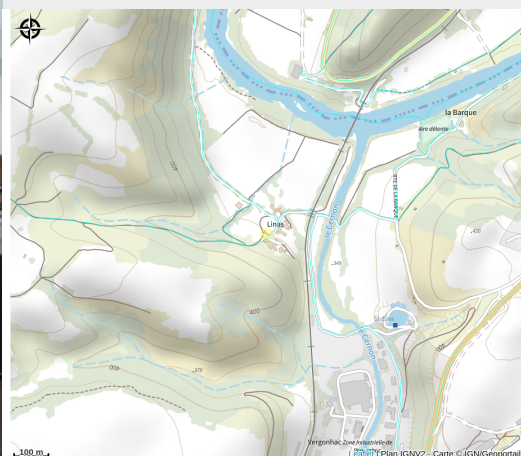
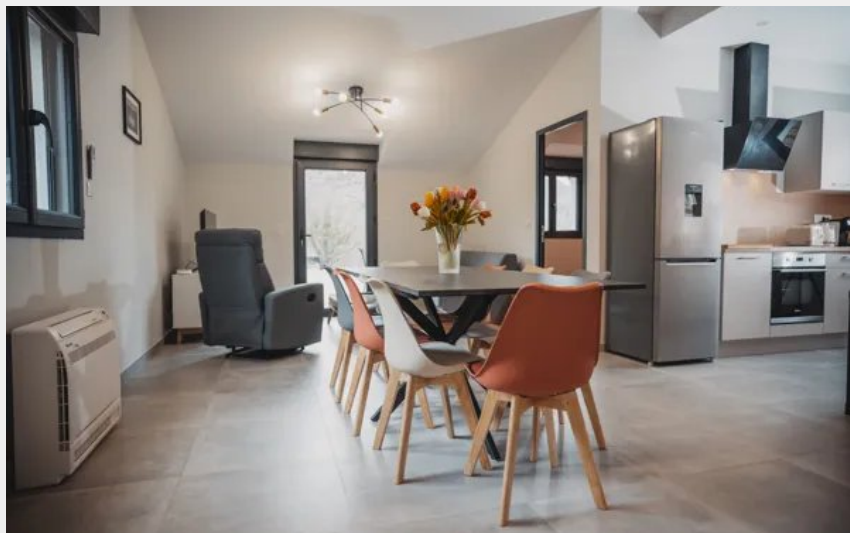


Gîte Les Frangines

Des Gorges du Tarn au Causse du Larzac



Le Gîte des Frangines, ancienne maison en pierre rénovée, dans le petit hameau de Linas, commune de Saint-Georges-de-Luzençon (12100).

Nichée au cœur de la nature, avec une vue imprenable sur le viaduc de Millau. Proche du GR736

Infos pratiques

Categorie : Où dormir ?

Type : Meublés et gîtes

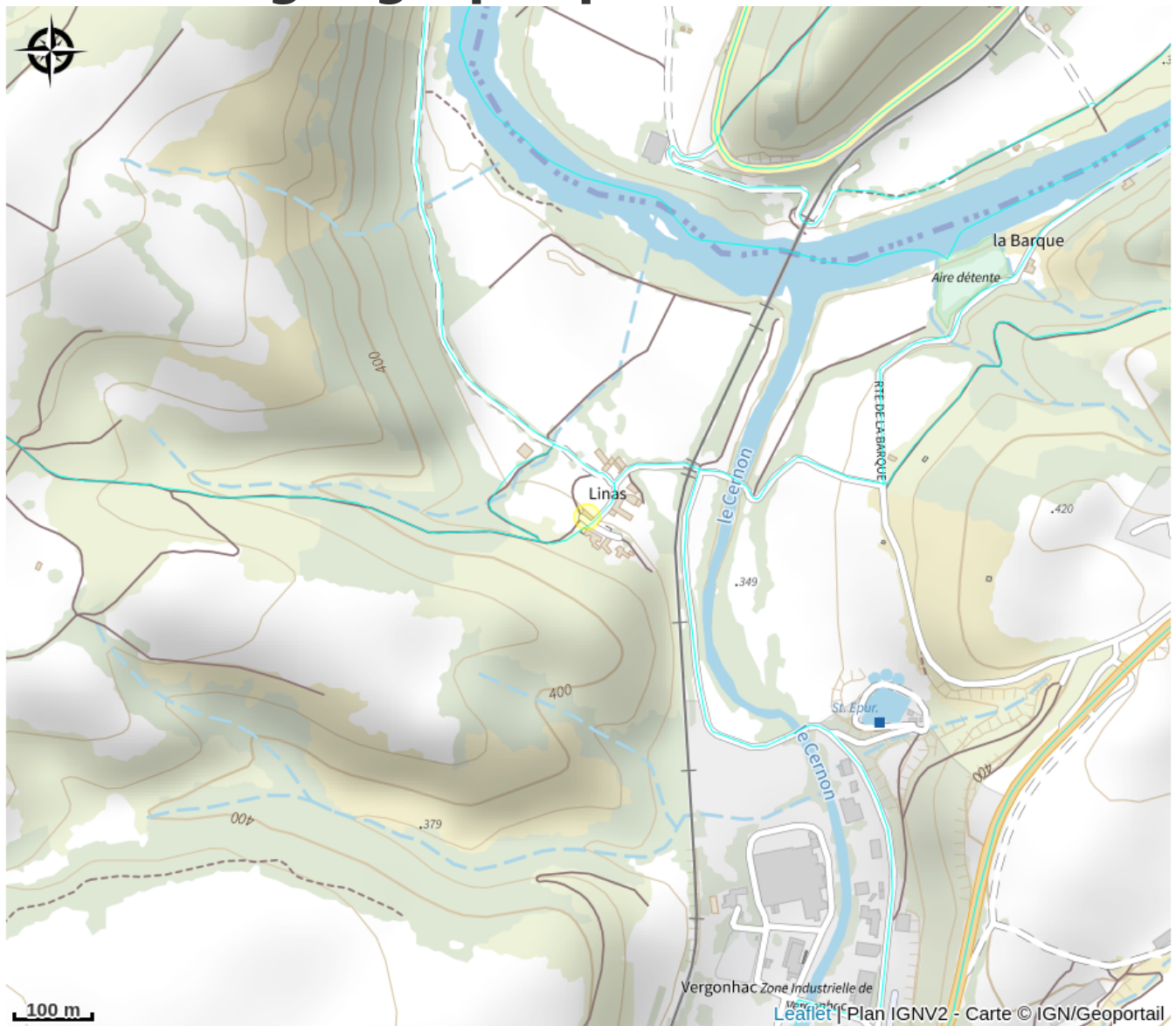
Description

Il se trouve à seulement quelques kilomètres de Millau, Roquefort-sur-Soulon.

Le GR 736 passe devant et offre la possibilité de partir en balade depuis le gîte directement.

Des vacances calmes & reposantes.

Situation géographique



Toutes les infos pratiques

Informations pratiques

Modes de paiement:

Virement, Chèque, Paypal

Fiche mise à jour le 09/04/2025

Contact

Linas
12100 SAINT-GEORGES-DE-LUZENCON
Tél. +33627943878
gitedesfrangines@gmail.com