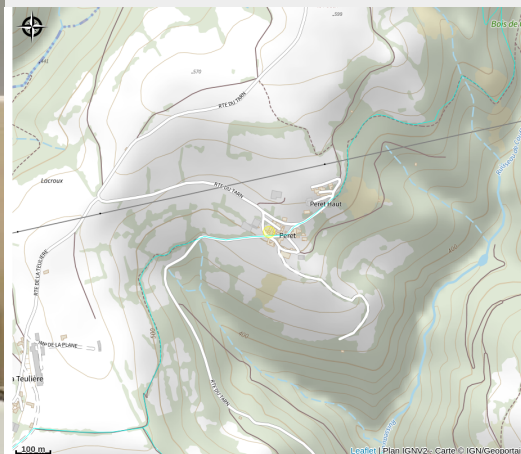


## Gîte de Péret - H12G021150



Crédit photo : Gîte de Perret (OFFICE DE TOURISME DU REQUISTANAIS)



*Maison de campagne rénovée dans un petit hameau tranquille qui surplombe la vallée du Tarn. Deux gîtes dans la même maison.*

### Infos pratiques

Categorie : Où dormir ?

Type : Meublés et gîtes

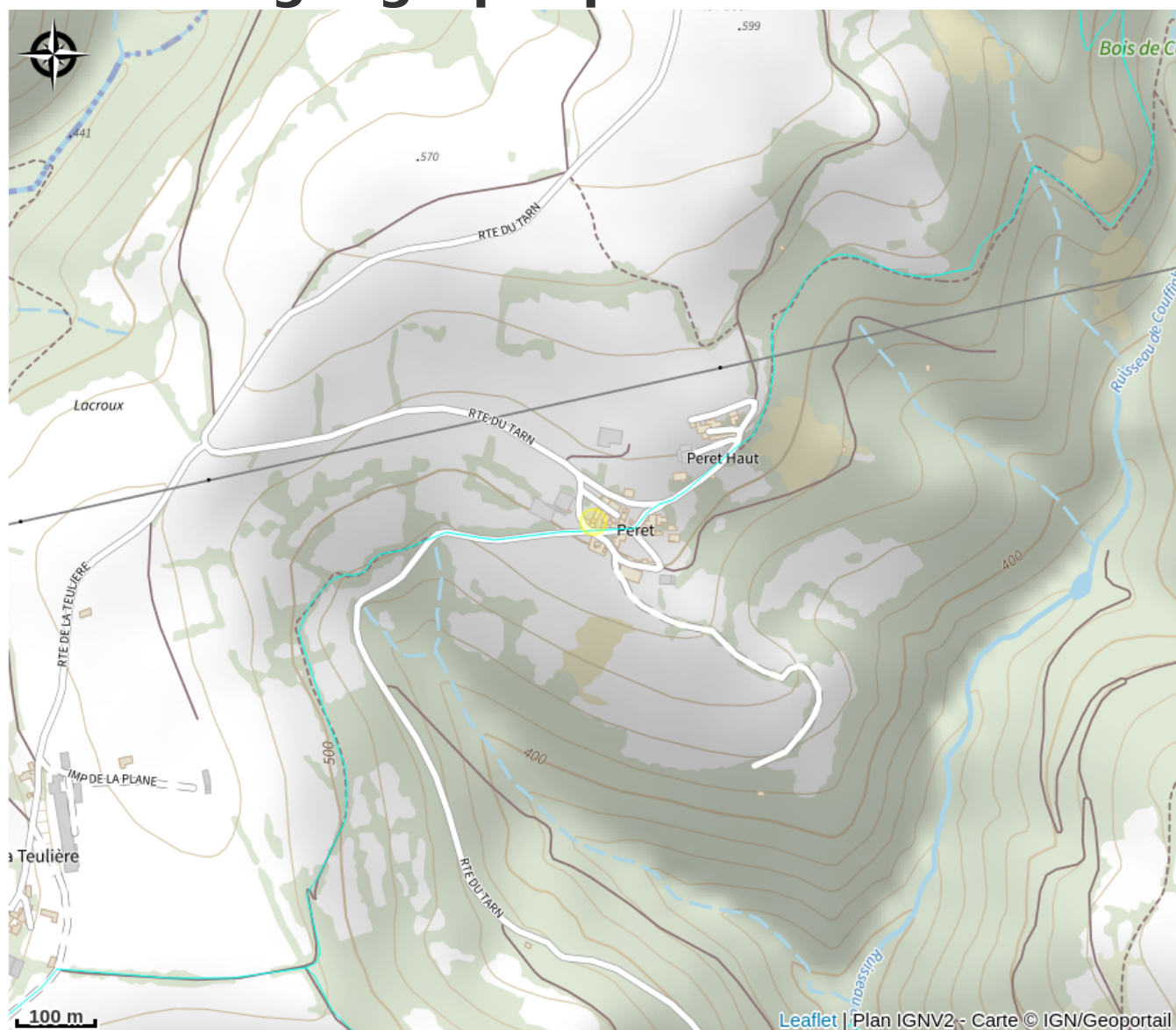
# Description

Gîte/appartement mitoyen à un autre gîte/appartement au rez-de-chaussée (H12G021149), situé au 1er étage, entrée commune, dans un hameau.

3 chambres (3 lits 140), salle d'eau, coin-cuisine (lave-vaisselle)/séjour (canapé convertible, télévision), chauffage central, terrasse privée close (35 m<sup>2</sup>), salon de jardin, barbecue.

Communs : véranda, buanderie (lave-linge, sèche-linge), terrain non clos commun (200 m<sup>2</sup>), parking privé.

# Situation géographique



# Toutes les infos pratiques

## Informations pratiques

### Modes de paiement:

Espèces, Chèque

### Services:

Lave linge, Location de linge, Commerces, Pharmacie, Alimentation/Point alimentation, Médiathèque, Restauration

*Fiche mise à jour par OFFICE DE TOURISME DU REQUISTANAIS le 26/01/2025*

## Contact

2529 Route du Tarn  
Peret  
12170 CONNAC  
Tél. +33565740063