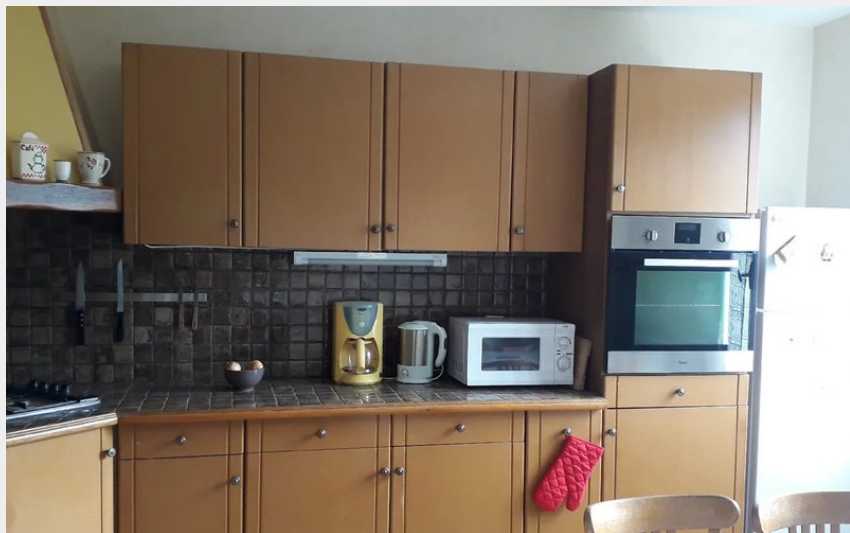
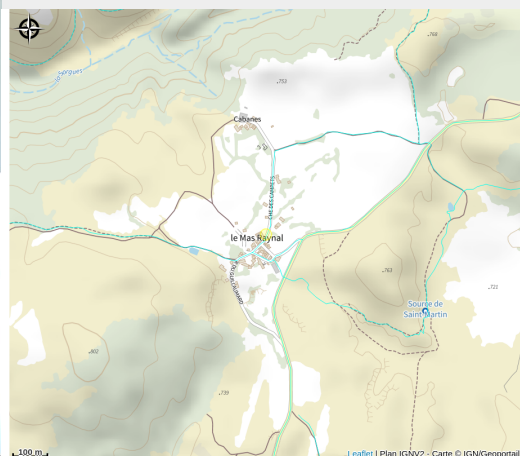


# Gîte du Guilhaumard et du Larzac

Des Gorges du Tarn au Causse du Larzac



Crédit photo : M. Pierre BEL (M. Pierre BEL)



*Située sur le parcours du GR71C, cette grande maison en bordure du hameau du Mas Raynal vous permettra d'apprécier la nature et le calme du plateau du Guilhaumard et du Larzac.*

## Infos pratiques

Categorie : Où dormir ?

Type : Meublés et gîtes

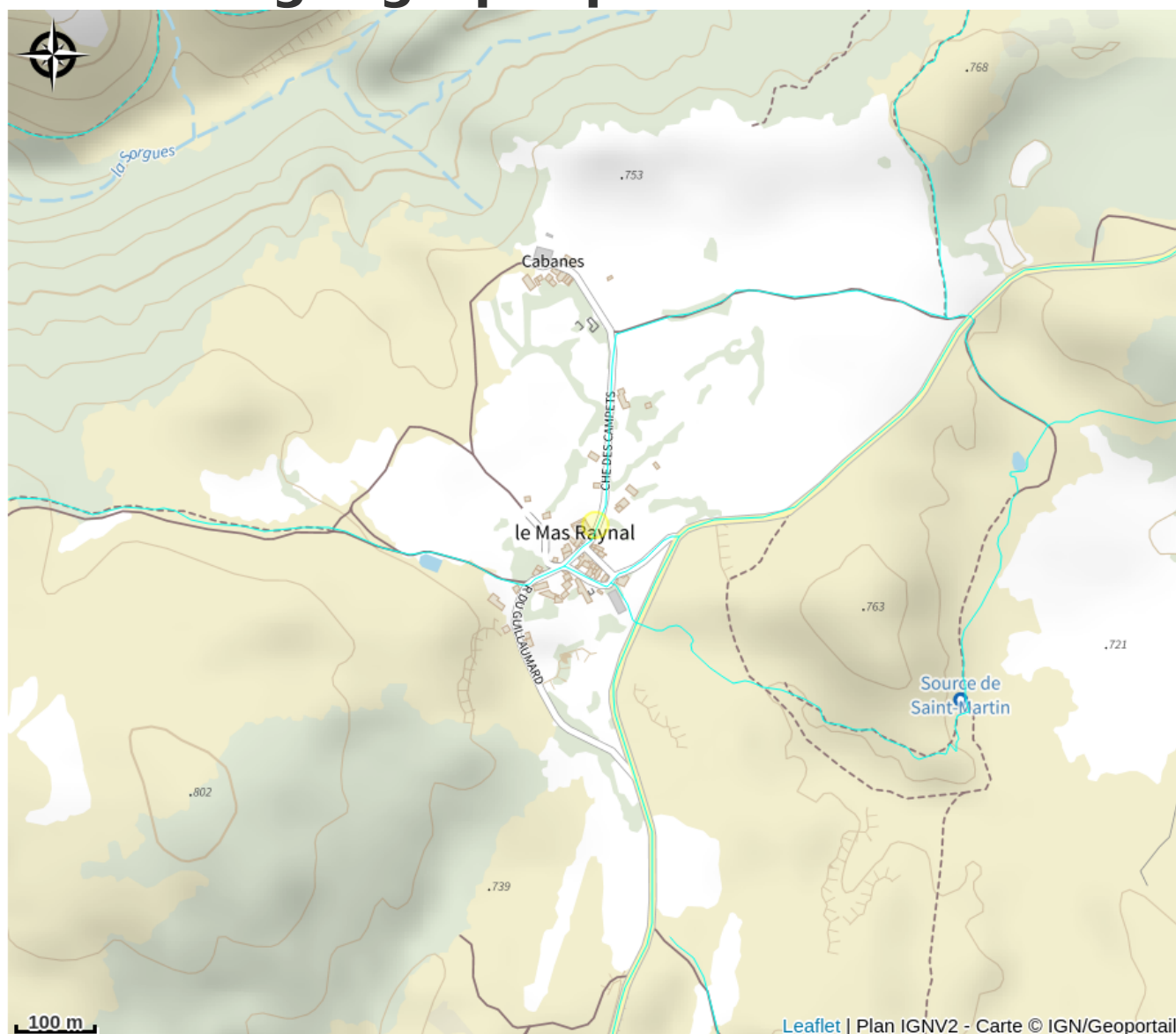
# Description

Découvrez le charme de notre gîte de 90 m<sup>2</sup>, niché au premier étage d'une maison indépendante. L'espace de vie se compose d'une cuisine dinatoire, d'un salon/salle à manger chaleureux doté d'une cheminée, d'une salle de bain avec baignoire, d'un WC séparé, et de quatre chambres confortables avec des lits doubles (140 cm). Une des 4 chambre est équipée pour les tout-petits, un adorable lit bébé avec une table à langer.

Profitez de moments en plein air sur notre terrasse ensoleillée, agrémentée d'un barbecue à gaz pour des repas conviviaux. L'immense terrain privatif de plus de 2000 m<sup>2</sup>, non clos, la possibilité de stationnement facile. Les amoureux des animaux sont les bienvenus, sous certaines conditions.

Réservez dès maintenant pour une expérience inoubliable dans un cadre accueillant et plein de caractère.

# Situation géographique



# Toutes les infos pratiques

## Informations pratiques

### Modes de paiement:

Chèque, Espèces, Virement

### Services:

Commerces, Location de linge

*Fiche mise à jour par OFFICE DE TOURISME LARZAC VALLEES le 27/01/2026*

## Contact

Route de Cabanes  
Le Mas Raynal  
12540 CORNUS