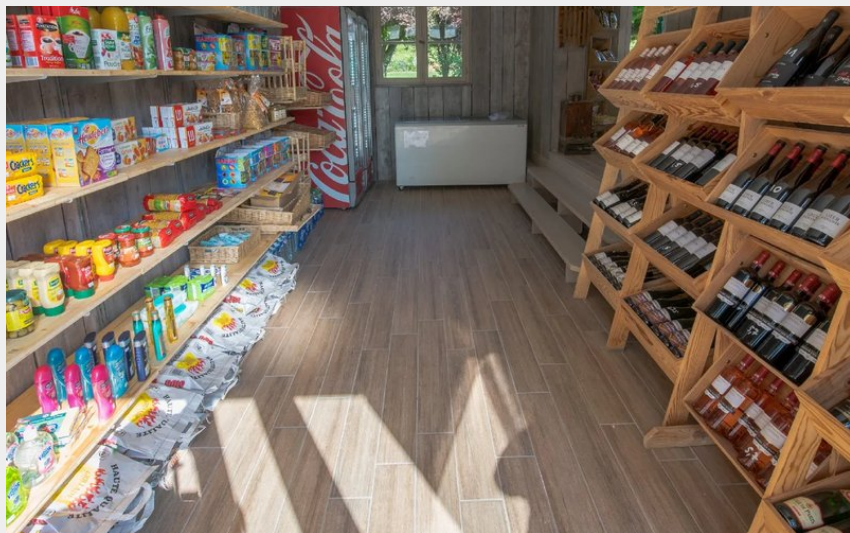


Camping Le Millau Plage

Des Gorges du Tarn au Causse du Larzac



Crédit photo : CAMPING LE MILLAU PLAGE (CAMPING LE MILLAU PLAGE)



Un camping de 5 ha aux arbres centenaires à quelques encablures du célèbre Viaduc de Millau, le plus haut du monde. Sports extrêmes, loisirs et détente vous attendent en ce lieu tout à fait exceptionnel. Accès direct par la piste cyclable.

Infos pratiques

Categorie : Où dormir ?

Type : Campings

Description

Bienvenue en Aveyron à Millau Plage, célèbre par son viaduc de Millau et sa rivière le Tarn.... aux portes du "Colorado" français !

Situé à l'entrée des Gorges du Tarn, et au coeur du Parc Naturel Régional des Grands Causses, territoire classé au patrimoine mondial de l'Unesco, vous passerez des vacances à l'ombre d'arbres centenaires.

Le camping est aussi le point de départ pour des escapades gourmandes, telles que la visite des caves de Roquefort, ou culturelles avec l'héritage des templiers et hospitaliers.

Outre les activités proposées au camping, pour des vacances sportives, accrobranche, canoë-kayak, canyoning, rafting, spéléo ou randonnées équestres vous attendent à proximité du camping.

Et pour les adeptes de sensations fortes : parapente, escalade, via ferrata, saut à l'élastique ou ULM au-dessus du viaduc de Millau combleront leurs désirs.

Situation géographique



Toutes les infos pratiques

Informations pratiques

Modes de paiement:

American Express, Bons CAF, Carte bancaire, Chèque, Chèque Vacances, Espèces, Titre Restaurant, Virement

Services:

Restauration, Terrain fermé la nuit, Location de mobilhome, Club enfants, Commerces, Bar, Lave linge, Vente à emporter

Fiche mise à jour par OFFICE DE TOURISME DE MILLAU le 11/12/2024

Contact

Avenue de Millau Plage
12100 MILLAU
Tél. +33565721277
campingmillauplage@gmail.com
<https://www.campingmillauplage.fr>