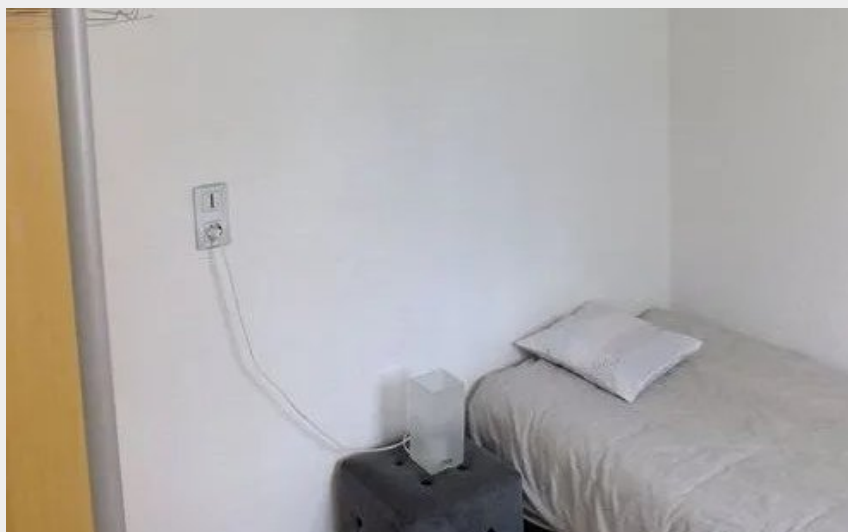
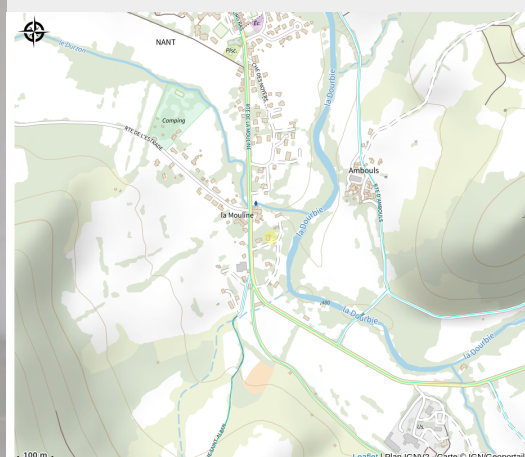


Gîte des deux rivières

Des Gorges du Tarn au Causse du Larzac



Crédit photo : Gîte des deux rivières



Niché au milieu d'un parc de 3 hectares et bordé par des rivières, le domaine se trouve à 500 m du village de Nant où vous trouverez de nombreux commerces typiquement Aveyronnais, tennis et piscine.

Infos pratiques

Categorie : Où dormir ?

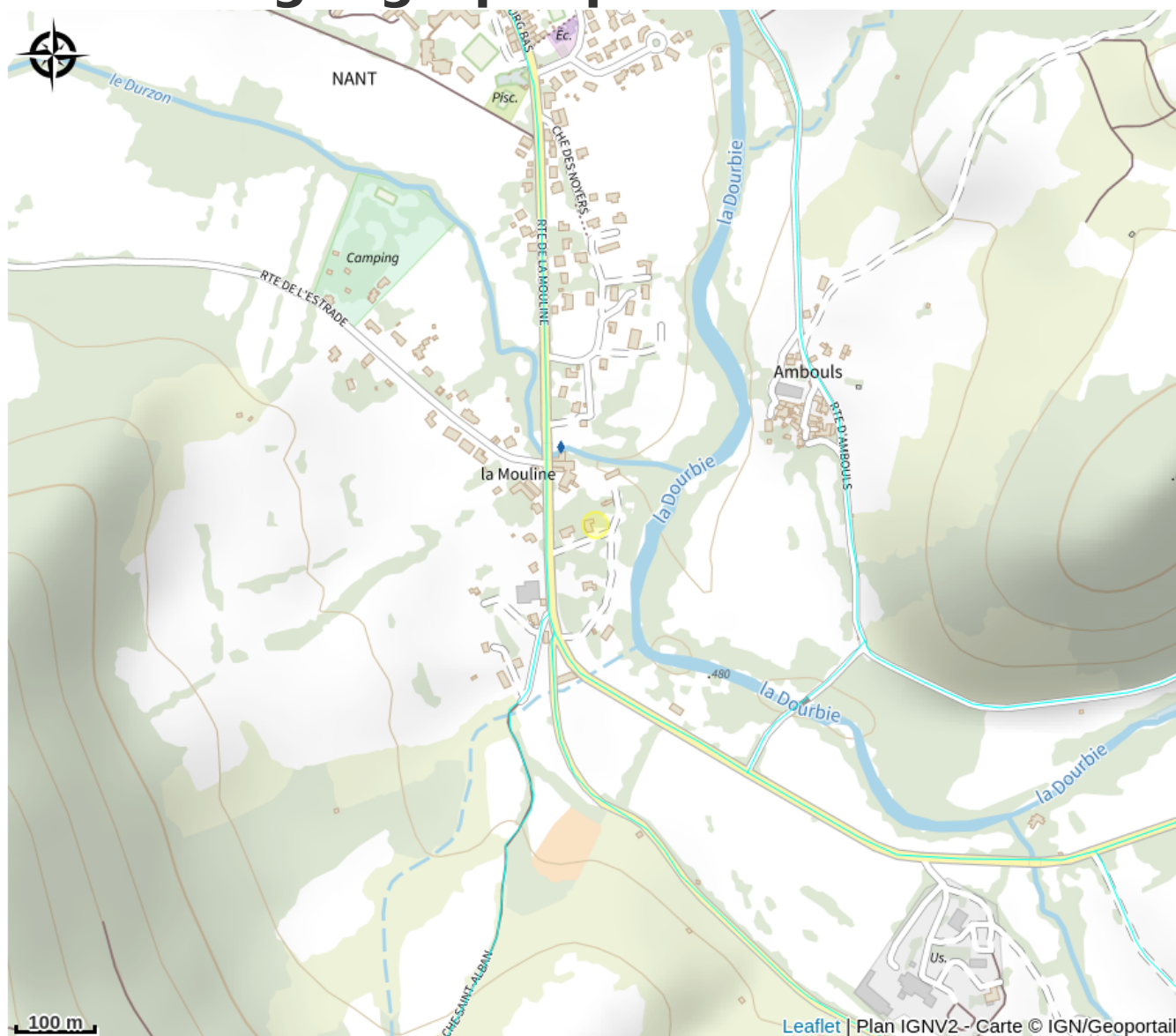
Type : Meublés et gîtes

Description

Appartement individuel dans une résidence avec:

- en rez-de-chaussée : un séjour (TV) avec coin-cuisine équipé (cafetière, micro-ondes, réfrigérateur, congélateur, four, plaques vitro-céramiques), une chambre (1 lit 90), une salle de bain accès handicapé (WC, douche à l'italienne).
- à l'étage : en mezzanine un salon (TV, canapé clic-clac), une chambre (1 lit double, dressing, fenêtre de toit). Terrasse et jardin privatifs (salon de jardin, bains de soleil), terrain de pétanque, barbecue, parking.

Situation géographique



Toutes les infos pratiques

Informations pratiques

Modes de paiement:

Chèque, Espèces

Services:

Lave linge

Fiche mise à jour par OFFICE DE TOURISME LARZAC VALLEES le 16/04/2025

Contact

Résidence des Deux Rivières

7 La Mouline

12230 NANT

jayet.guy@gmail.com