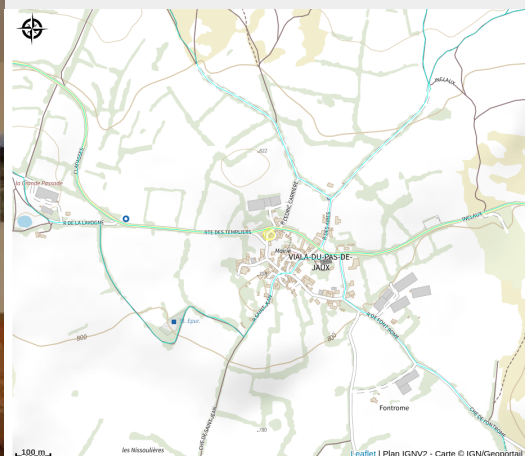


L'Erable

Des Gorges du Tarn au Causse du Larzac



Crédit photo : L'Erable (OFFICE DE TOURISME LARZAC VALLEES)



En bordure du village, chaque gîte de cette ancienne grange bénéficie d'un jardin qui préserve son indépendance. L'aménagement intérieur est soigné et très coloré. D'agréables vacances au coeur du Larzac, non loin de Roquefort et des Gorges du Tarn.

Infos pratiques

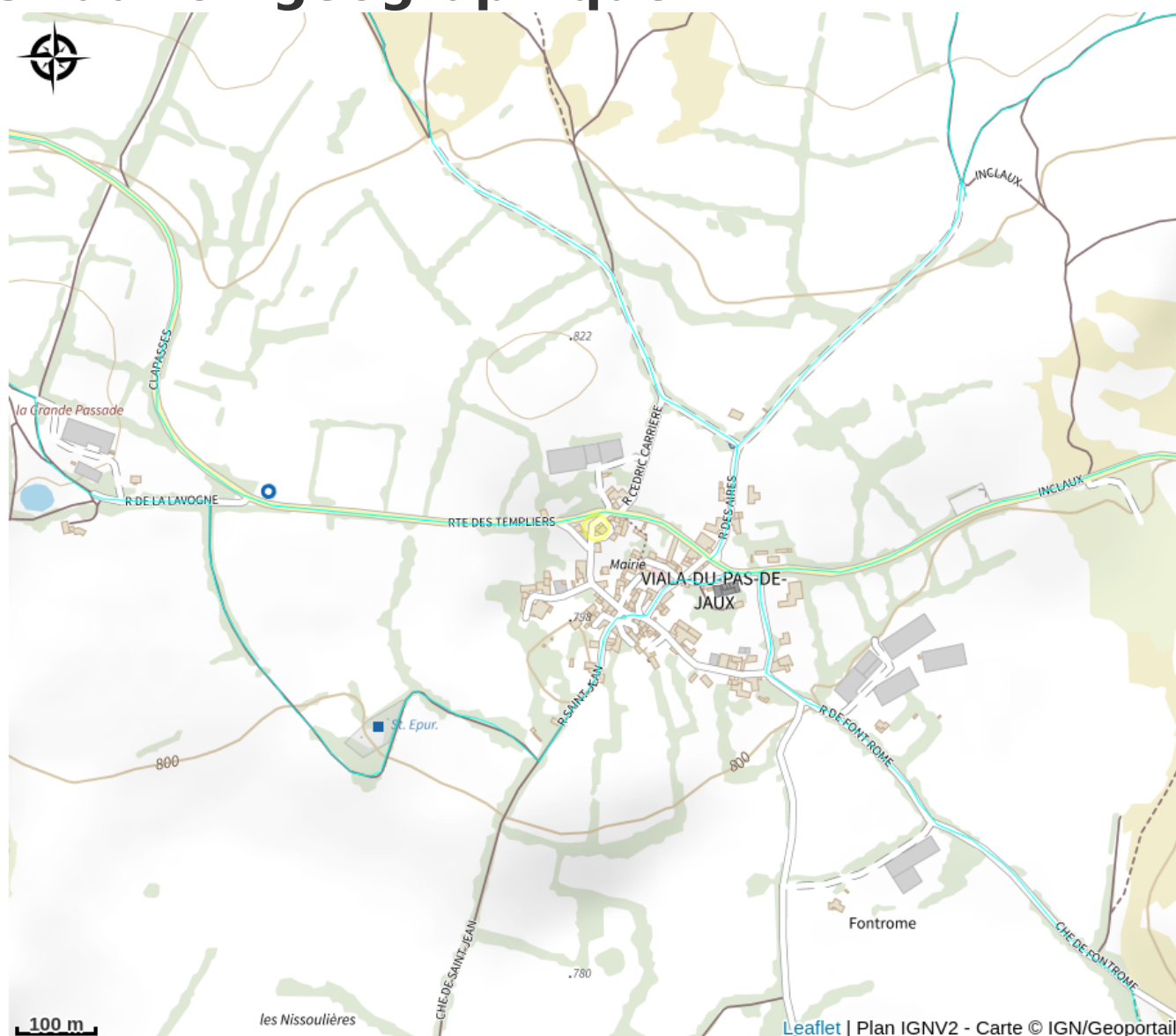
Categorie : Où dormir ?

Type : Meublés et gîtes

Description

Gîte mitoyen à un autre gîte, entrées indépendantes et opposées, sur 2 niveaux, dans un hameau. 2 chambres (1 lit 140, 2 lits 90). Salle d'eau. Coin cuisine (lave-vaisselle, lave-linge)/séjour (canapé, télévision), chauffage central. Jardin (400 m²) clos privatif, salon de jardin, barbecue. Location de draps, linge de table et de toilette, taxe de séjour.

Situation géographique



Toutes les infos pratiques

Informations pratiques

Modes de paiement:

Chèque, Espèces

Services:

Lave linge

Fiche mise à jour par OFFICE DE TOURISME LARZAC VALLEES le 24/03/2025

Contact

105 chemin du Mus
12250 VIALA-DU-PAS-DE-JAUX
Tél. +33565608675
lucien.moulieres@wanadoo.fr