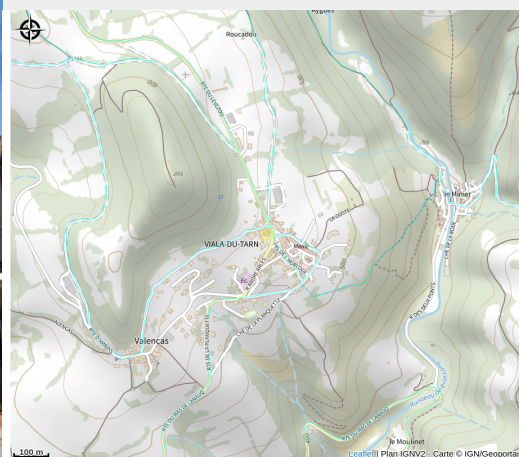


Gîte dans le Sud Aveyron - Raymond CELIE

Des Raspes du Tarn aux Lacs du Lévézou



Crédit photo : Raymond CELIE (OFFICE TOURISME DU PAYS DE LA MUSE ET RASPES DU TARN)



Dans le sud Aveyron, cette grande maison est située au coeur du Viala du Tarn avec ses maisons à tourelles et ses remparts du XV^e siècle. Lieu idéal pour se retrouver, profiter de nombreuses randonnées tout au long de la vallée du Tarn, se détendre en bord de rivière (plage surveillée) ou découvrir les Raspes en bateau ...

Infos pratiques

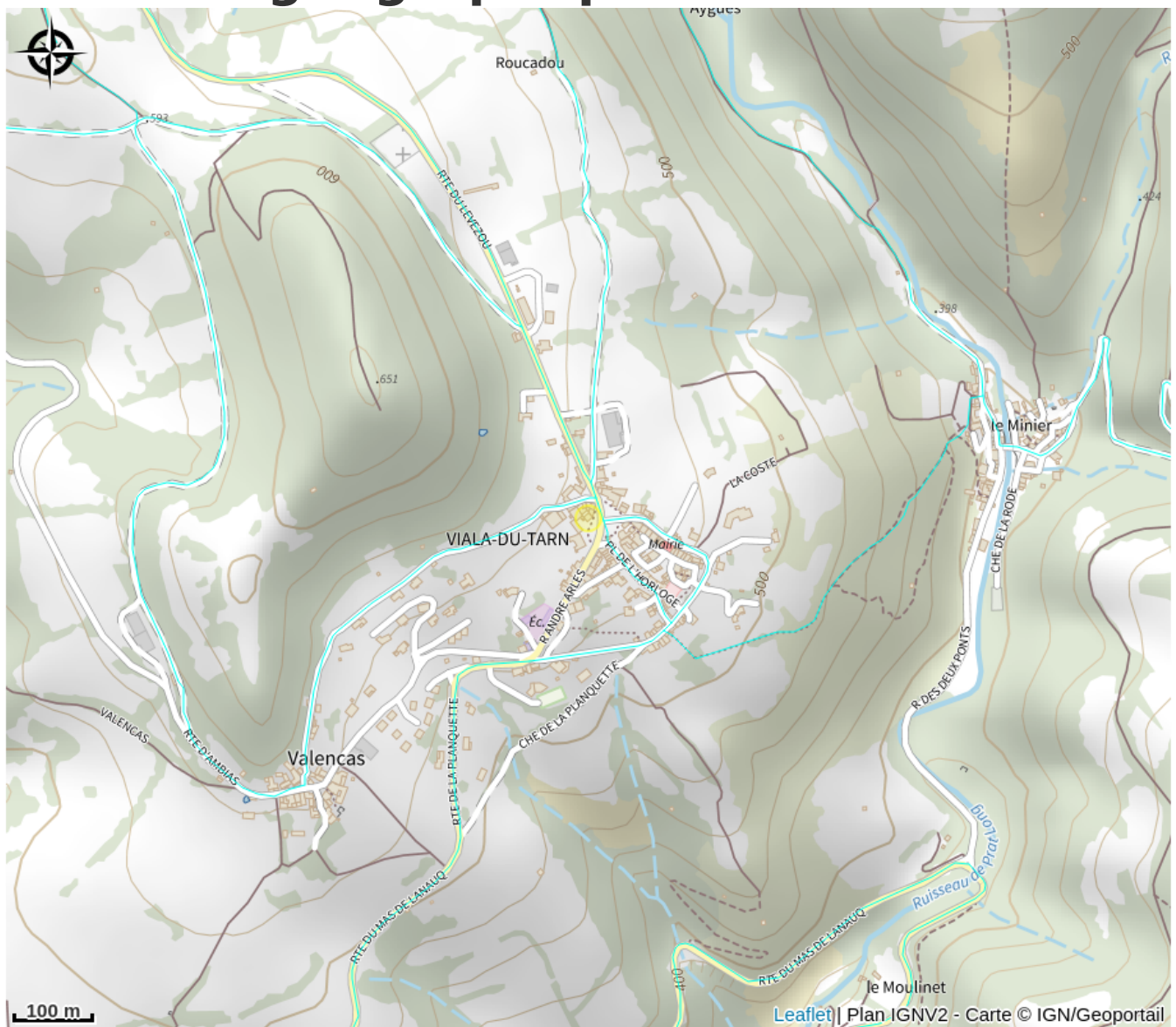
Categorie : Où dormir ?

Type : Meublés et gîtes

Description

Gîte mitoyen à la maison des propriétaires, sur 2 niveaux, dans un village. 4 chambres (3 avec lit en 140 et 1 avec 2 lits en 90), 2 salles d'eau, coin-cuisine (lave-vaisselle) / séjour, salon (canapé, TV), cellier (lave-linge), chauffage central, balcon (8m) et cour close privés (32m), parking privé, salon de jardin, barbecue. Draps et linge de toilette non fournis.

Situation géographique



Toutes les infos pratiques

Informations pratiques

Services:

Alimentation/Point alimentation, Lave linge

*Fiche mise à jour par OFFICE TOURISME DU PAYS DE LA MUSE ET RASPES DU TARN
le 01/10/2024*

Contact

Le Bourg
12490 VIALA-DU-TARN
Tél. +33565625909
raymond.celie@wanadoo.fr