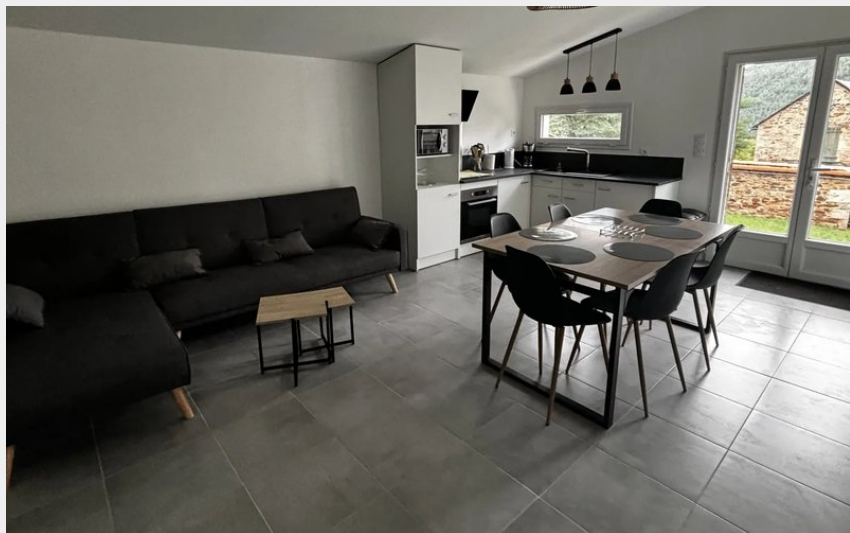


Gîte chez Franck et Delph

Des Rases du Tarn aux Lacs du Lévézou



Une petite maisonnette au cœur des Rases du Tarn..

Infos pratiques

Categorie : Où dormir ?

Type : Meublés et gîtes

Description

Idéalement situé au cœur des Rasperes du Tarn, le gîte est à proximité de la plage du Mas de la Nauc (restaurant, location canoë, bateau électrique et promenade en bateau mouche...).

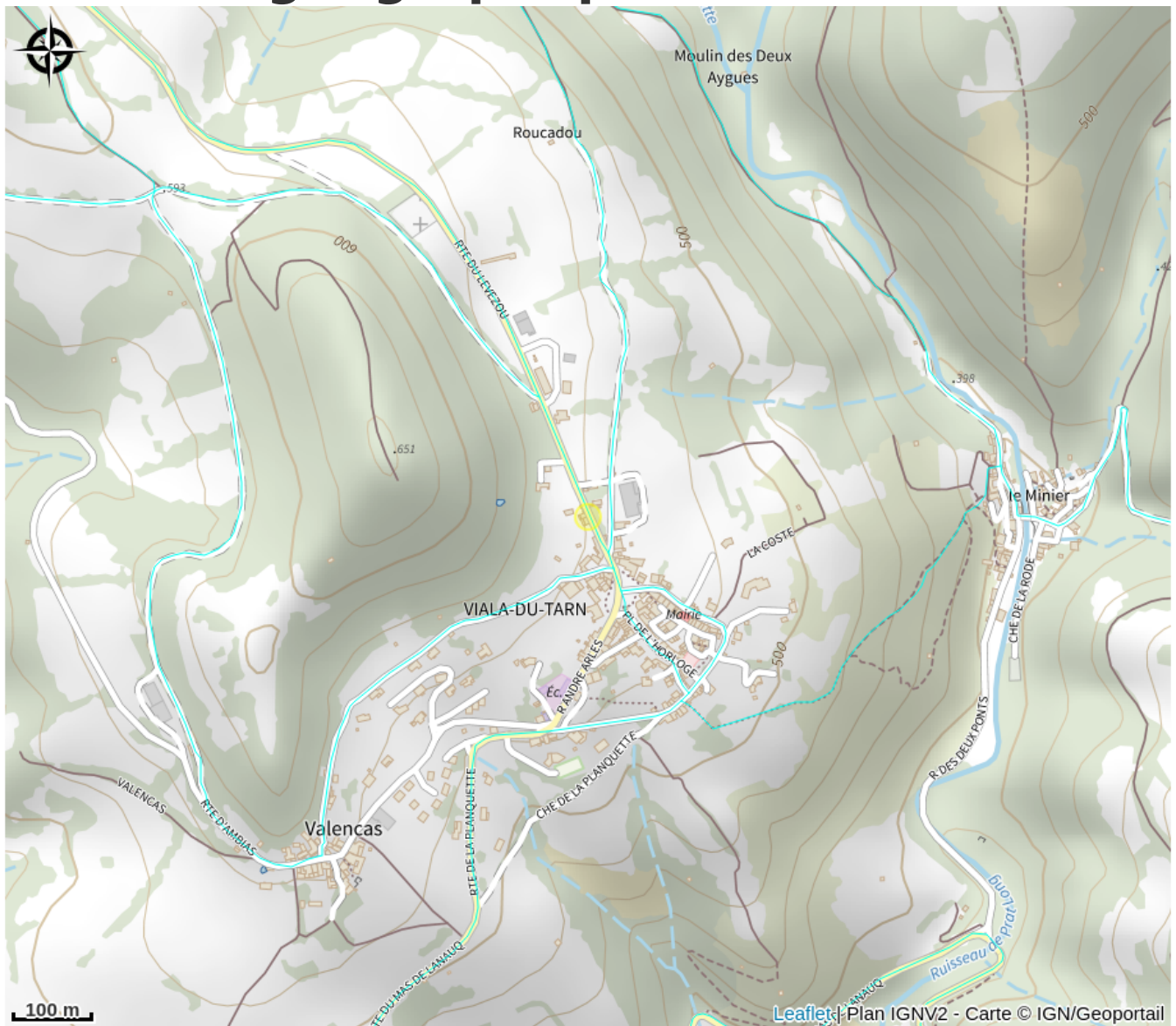
Maisonnette de 55 m2
2 Chambres
Salon-séjour avec canapé convertible
Cuisine équipée
Salle de douche
Terrasse avec tables et chaises

Draps non fournis pour les locations à la semaine.
Les animaux ne sont pas acceptés.

Afin de préparer au mieux votre venue, les réservations se font uniquement par téléphone au 06 29 44 48 84

Possibilité de garage motos
Borne de recharge véhicules électrique à proximité

Situation géographique



Toutes les infos pratiques

Informations pratiques

*Fiche mise à jour par OFFICE TOURISME DU PAYS DE LA MUSE ET RASPES DU TARN
le 22/10/2025*

Contact

47 Route du Lévézou
12490 VIALA-DU-TARN

franck.lafuente@orange.fr

<https://francketdelph.wixsite.com/gite>