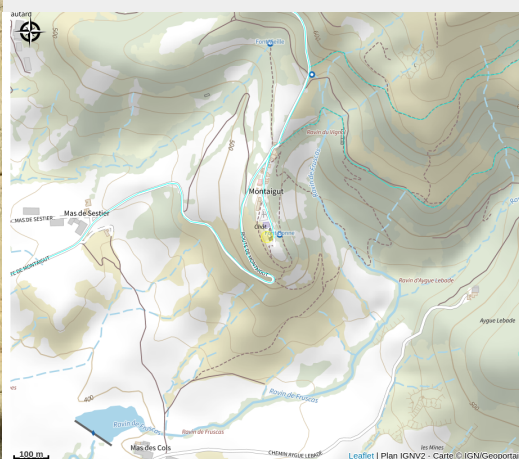


La porte enchantée au Château de Montaigut

Des falaises de Roquefort au Rougier



Crédit photo : La porte enchantée au Château de Montaigut (Office de Tourisme Rougier d'Aveyron Sud)



Partez à l'aventure autour du château et découvrez le mot magique qui ouvrira la porte enchantée.

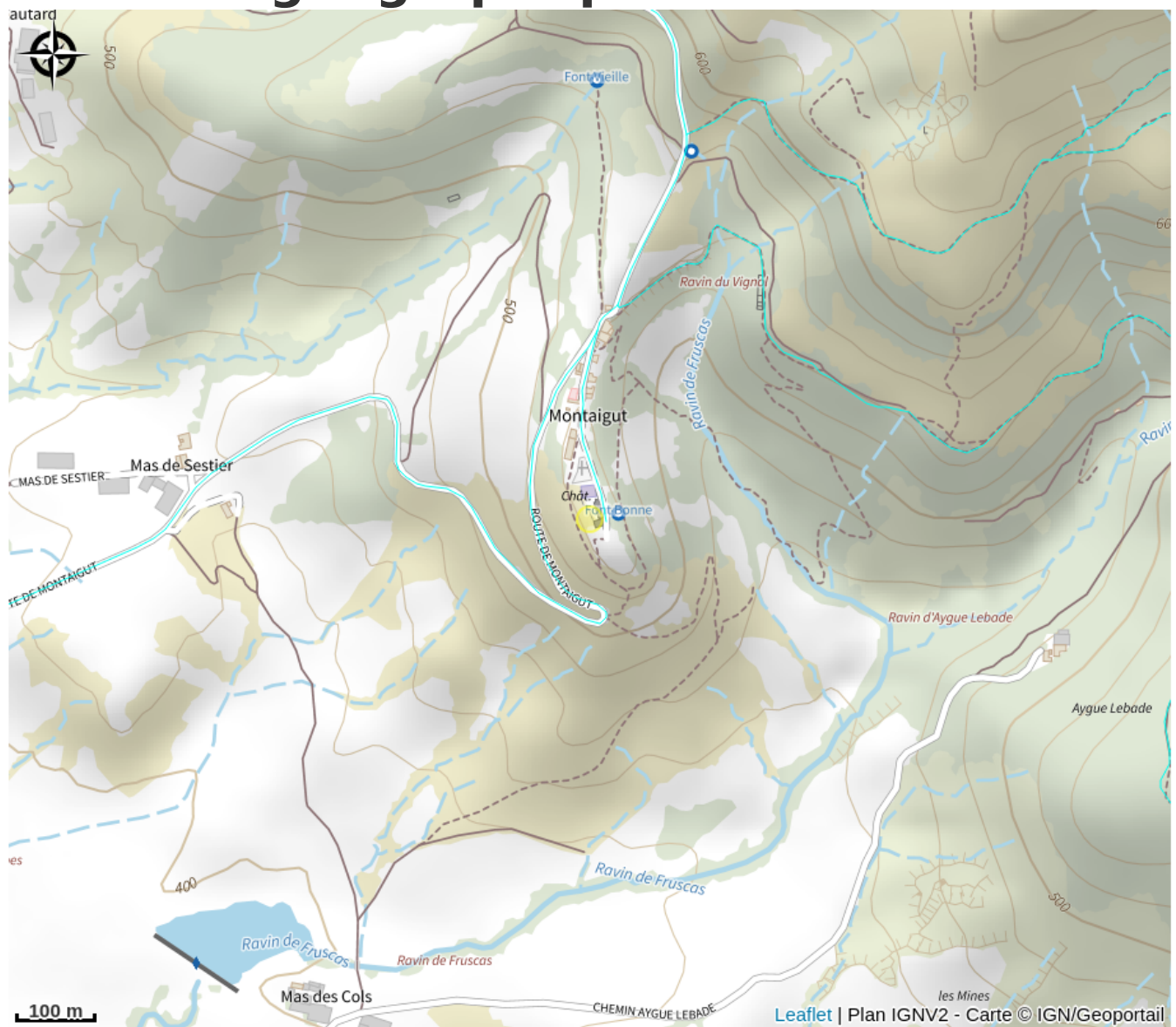
Infos pratiques

Categorie : À faire

Description

Ce jeu de piste en famille (à partir de 6 ans) au départ du château vous mènera sur un parcours de moins d'un kilomètre où vous devrez résoudre 10 énigmes. Bonnes chaussures conseillées. Présence obligatoire d'un adulte pour accompagner les enfants.

Situation géographique



Toutes les infos pratiques

Informations pratiques

Modes de paiement:

Espèces, Carte bancaire, Chèque Vacances, Chèque

Fiche mise à jour par Office de Tourisme Rougier d'Aveyron Sud le 09/12/2025

Contact

Chateau de Montaigut

12360 GISSAC

Tél. +33565998150

chateau-montaigut2@orange.fr

<https://www.chateau-de-montaigut.com>