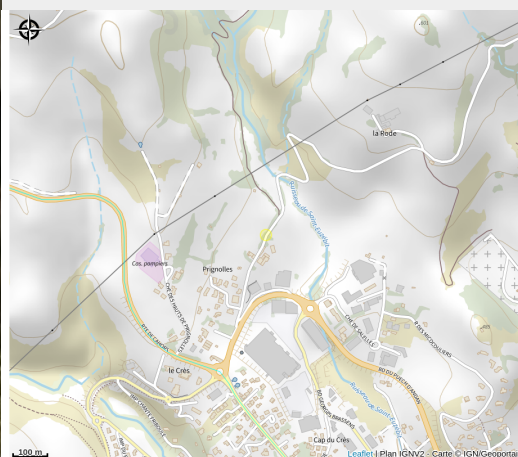
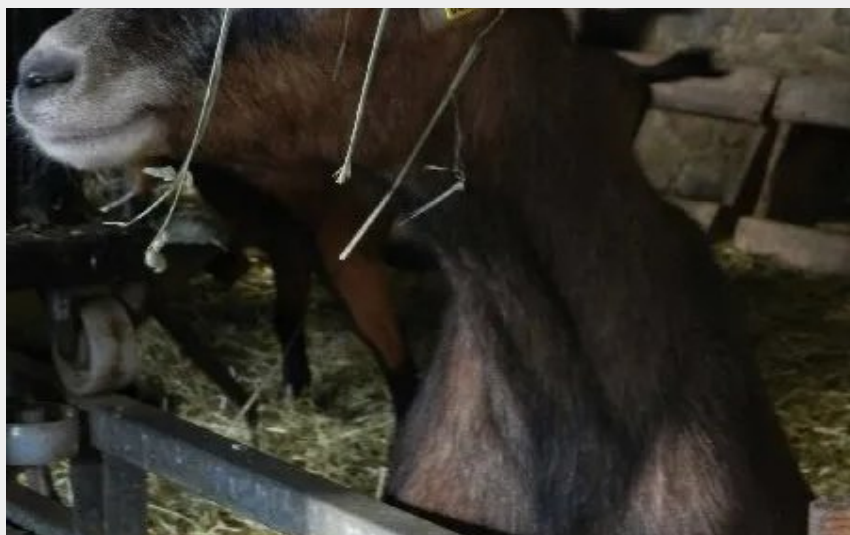


# Ferme Pédagogique et d'Animation de Prignolles

Des Gorges du Tarn au Causse du Larzac



Crédit photo : Ferme Pédagogique et d'Animation de Prignolles (OFFICE DE TOURISME DE MILLAU)

*Une ferme d'aujourd'hui, aux portes de Millau. Découverte, sensibilisation du public à la vie animale et végétale, vie à la ferme au fil des saisons, observation des animaux. Visites guidées durant les vacances scolaires.*

## Infos pratiques

Categorie : À faire

# Description

Visites individuelles pendant les vacances scolaires et l'été (juin, juillet et août), les mardis et jeudis à 10h30. Pour les Groupes, sur réservation toute l'année.

**LE LIEU D'ACCUEIL :** La ferme : Ferme Familiale sur les hauteurs de la ville de Millau, dans le Parc Régional des Grands Causses. Brebis, porcs, vaches, chèvres, chevaux, poney et ânes... et la basse-cour et polyculture. La ferme pédagogique et d'animation : accueil de classes pour des visites découverte et sensibilisation, des activités à thèmes. **LES VISITES :** Découvrir la ferme et ses structures, sensibiliser le public à la vie animale et végétale, vivre à la ferme au fil des saisons. Visites accompagnées avec explications. Découvrez les outils de la ferme, eux aussi ont une histoire !

# Situation géographique



# Toutes les infos pratiques

## Informations pratiques

### Modes de paiement:

Chèque, Espèces

### Services:

Visites groupes guidées, Visites pédagogiques, Visites guidées

*Fiche mise à jour par OFFICE DE TOURISME DE MILLAU le 24/10/2025*

## Contact

Prignolles

12100 MILLAU

[ferme.pedagogique@wanadoo.fr](mailto:ferme.pedagogique@wanadoo.fr)