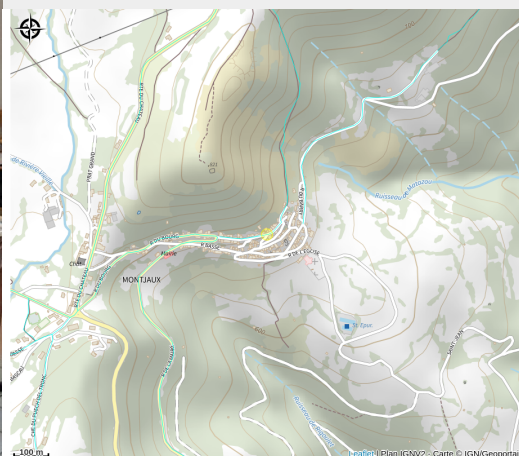


Epicerie de Montjaux

Des Rases du Tarn aux Lacs du Lévézou



Crédit photo : Bar Restaurant Epicerie de Montjaux (Bar Restaurant Epicerie de Montjaux)



*Le Bar Restaurant Epicerie de Montjaux
vous accueille:*

Infos pratiques

Categorie : À faire

Description

HORAIRES BAR EPICERIE

>Du lundi au jeudi de 8h à 14h

>vendredi de 8h à 14h et de 17h à 21h

>le samedi de 9h30 à 13h

>Le dimanche de 9h30 à 14h

This is a detailed topographic map of the Montjaux area in France. The map shows the town of Montjaux, which is situated in a valley. The town is marked with a red dot and labeled 'MONTJAU'. To the right of the town, there is a church labeled 'St. Euphrasie'. The map also shows the Ruisseau de Montazou, a stream that flows through the area. The map includes contour lines indicating elevation, with labels such as 600, 700, and 821. A scale bar at the bottom left indicates a distance of 100 meters. A compass rose is located in the top left corner. The map is labeled with various roads and landmarks, including 'R. DU BOURG', 'R. DE LA MAIRIE', 'R. DE L'EGLISE', 'R. BASSE', 'R. DU CHATEAU', 'PRAT GRAND', 'CHE DU PUECH DEL TRONC', 'BASSE', 'BASCAL', 'Ruisseau de Rigoulier', and 'SAINT-JEAN'. The map is credited to 'Leaflet | Plan IGNV2 - Carte © IGN/Geoportail'.

Toutes les infos pratiques

Informations pratiques

Modes de paiement:

Carte bancaire, Espèces

Services:

Alimentation/Point alimentation, Bar, Vente à emporter

*Fiche mise à jour par OFFICE TOURISME DU PAYS DE LA MUSE ET RASPES DU TARN
le 02/10/2024*

Contact

Impasse des 4 vents

12490 MONTJAUX

roberta.tringale@orange.fr