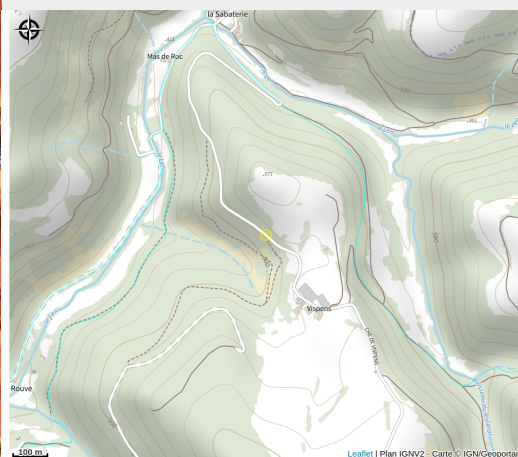


A la croisée des Arbres : Grimpe d'arbres

Des falaises de Roquefort au Rougier



La Grimpe d'arbres, Quèsako ? C'est une exploration végétale ! Elle permet aux participants de découvrir l'arbre et son environnement en grimpant des racines à la cime en toute sécurité. Activité différente des parcours accrobranche.

Infos pratiques

Categorie : À faire

Description

La Grimpe d'arbres est une activité de pleine nature **unique** et **sensorielle** qui permet aux participants de découvrir **l'arbre et son environnement** différemment en l'**explorant** des racines à la cime en toute sécurité, en apprenant différentes techniques de grimpe et en utilisant du matériel spécifique **normé** (baudriers, cordes...).

A la différence des parcours d'accrobranche, la grimpe d'arbres est une activité **éphémère** et **itinérante**, les cordes utilisées sont retirées à chaque fin de session afin de limiter notre impact au maximum.

Vous êtes encadré tout le long de la séance par un **moniteur diplômé**.

Nous évoluons également en **petits groupes**, en **pleine nature**.

Une véritable **exploration végétale** !

Pour qui ?

L'activité est accessible à tous, peu importe sa condition physique, sa condition physique, **à partir de 6 ans**, y compris les personnes porteuses d'un handicap (techniques adaptées).

Formule découverte : Durée : 2h30 - Toute l'année

Premiers Pas, Apprentissage de différentes techniques de cordes, Exploration végétale des racines à la cime (aucune obligation d'aller jusqu'en haut, le participant choisit sa hauteur max d'évolution). Déplacements dans l'arbre. Notions de dendrologie.

Formule SENSATION : Durée : 3h30 - Toute l'année

Apprentissage de différentes techniques de cordes. Exploration végétale des racines à la cime (aucune obligation d'aller jusqu'en haut, le participant choisit sa hauteur max d'évolution). Déplacements dans l'arbre. Notions de dendrologie. Atelier spectaculaire : Saut pendulaire, Tyrozanteur, Pont de singe, Tyrolienne Sensationnelle...

Stages: Durée : 4 séances de 3h - Toute l'année

Objectif "Autonomie". Lancer de petit sac. Grimpe alternée. Installation d'ancrages. Déplacements dans l'arbre. Notions de bases en dendrologie. Randonnée arboricole (passage d'arbres en arbres)

Bivouac Perché : Durée : Soirée + Nuit - Toute l'année

Séance de grimpe fin d'après-midi pour installer son hamac perché (monter son duvet, se mettre en confiance...)

Repas partagé au pied de l'arbre (vous emmenez votre repas)

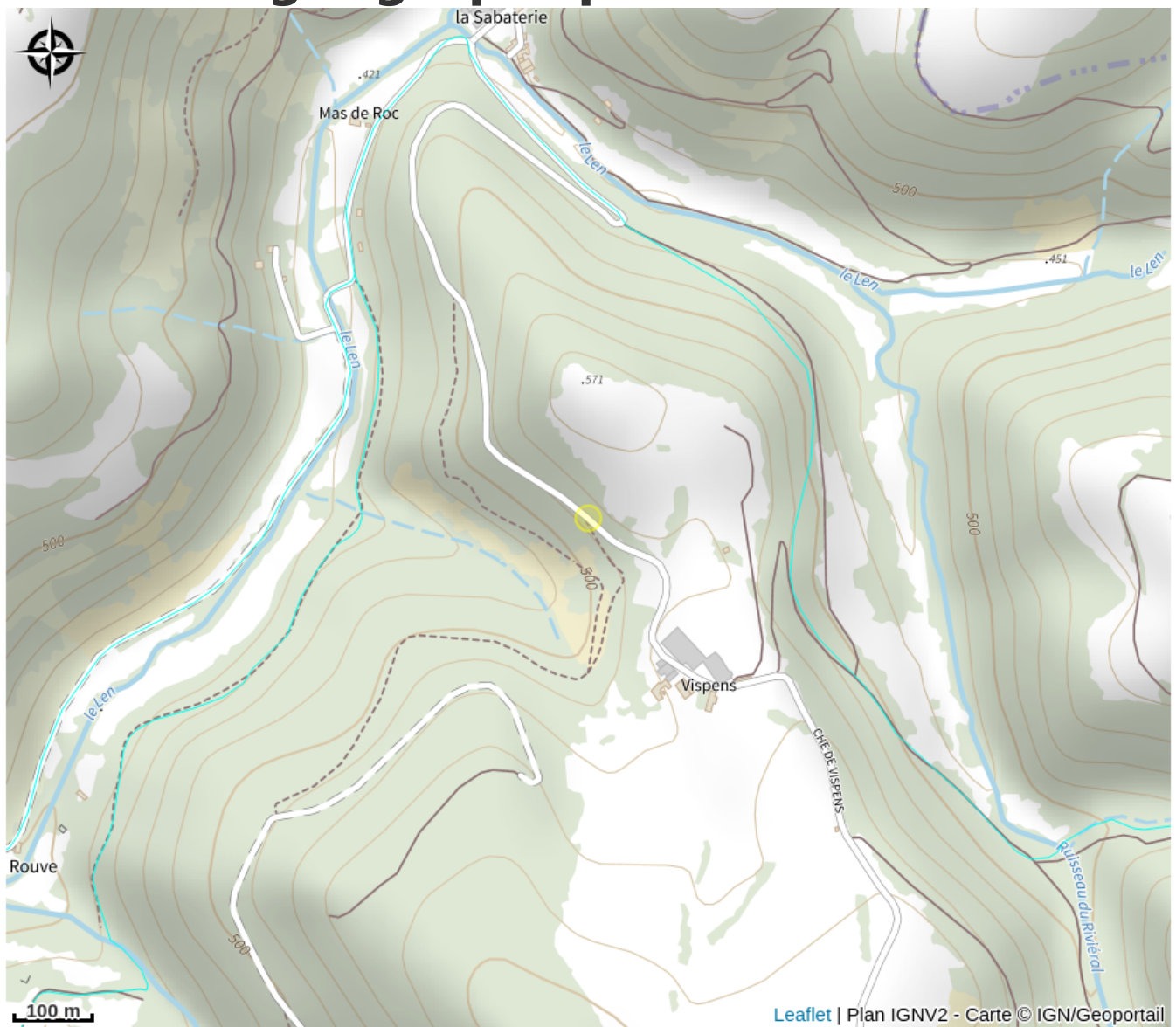
Grimpe de nuit à la lumière frontale pour aller s'installer dans son hamac

Nuit dans l'arbre sécurisée (l'éducateur dort au pied de l'arbre, à portée de voix, en cas de besoin)

Petit déjeuner offert après la redescente (café, thé, tisanes ou jus de fruit avec croissants et pains au chocolat)

8 personnes maximum : 2 hamacs simples et un hamac double, + une Tentsile Trillium 3 personnes et/ou plateformes suspendues

Situation géographique



Toutes les infos pratiques

Informations pratiques

Modes de paiement:

Chèque, Espèces

Fiche mise à jour par OFFICE DE TOURISME PAYS DU ROQUEFORT le 07/08/2025

Contact

Vispens

12400 SAINT-AFFRIQUE

alacroiseedesarbres@gmail.com

<https://www.alacroiseedesarbres.fr/>