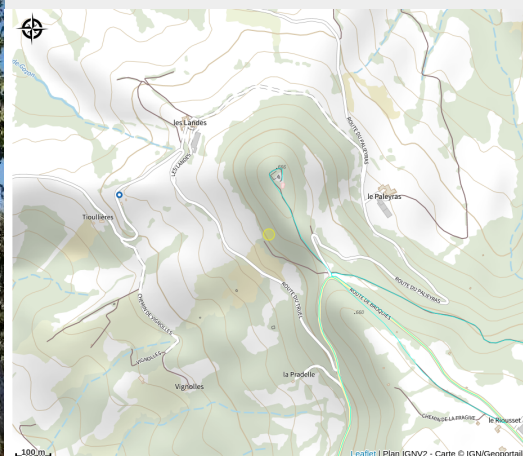


# Chapelle et Chateau de Gozon

Des Raspes du Tarn aux Lacs du Lévézou



Crédit photo : Chapelle et Chateau de Gozon (OFFICE TOURISME DU PAYS DE LA MUSE ET RASPES DU TARN)

*Depuis l'ancien château des Gozon,  
admirez un panorama exceptionnel*

## Infos pratiques

Categorie : À voir

# Description

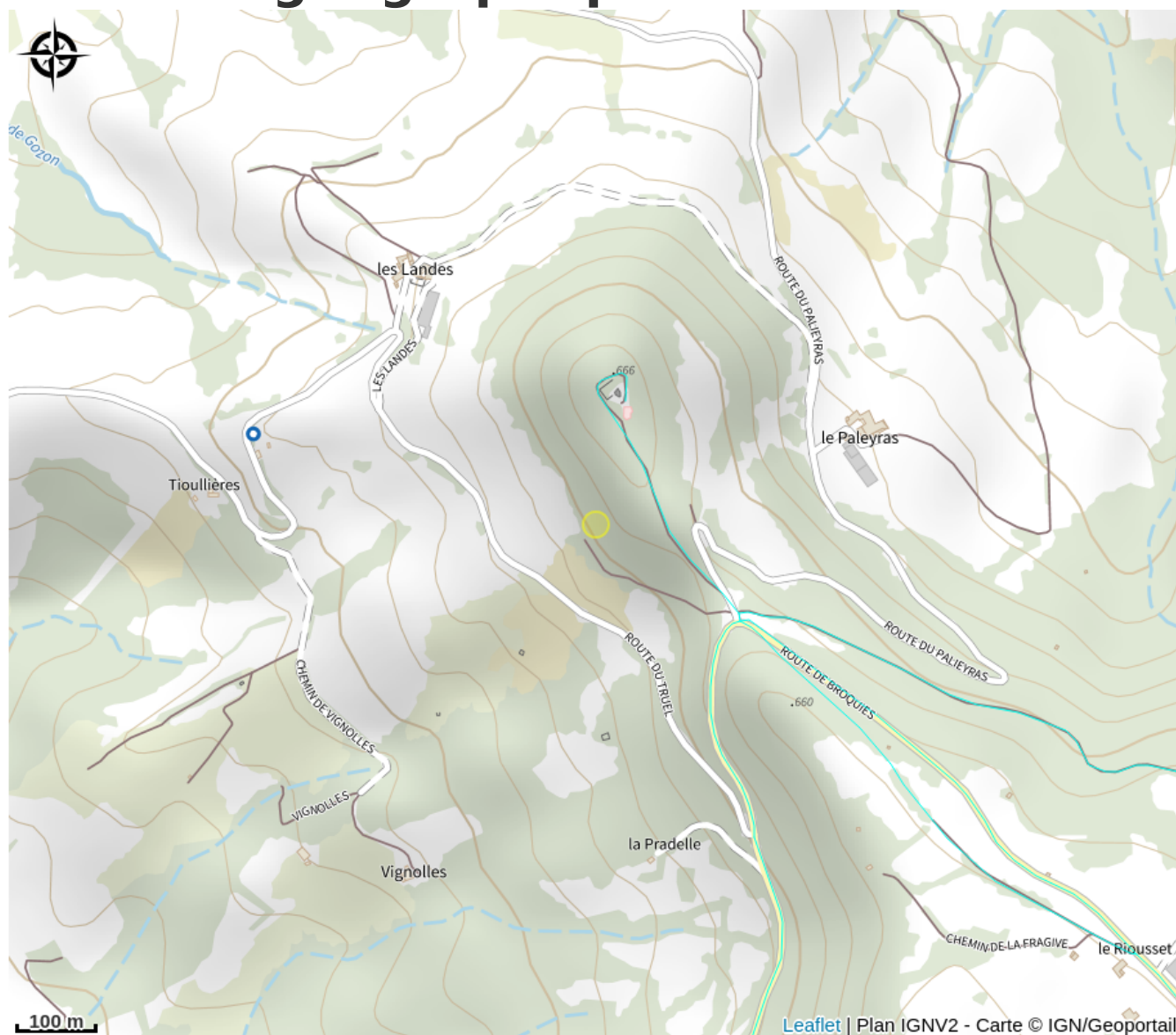
Forteresse de l'illustre Dieudonné de Gozon vainqueur du mythique dragon de l'île de Rhodes, 27ème Grand Maître des Hospitaliers de l'Ordre de Saint-Jean de Jérusalem. Armé d'un bâton de marche, en avant pour sa conquête ! De là-haut, s'offre aux audacieux, un magnifique panorama.

Les plus aventuriers emprunteront le chemin de randonnée balisé « entre beaux paysage et histoire ancienne » passant par la grotte des Dragonnières avant de terminer par les ruines de l'ancien château et le panorama de la chapelle de Gozon.

Pendant la période estivale la chapelle est ouverte tous les jours.

Site extérieur (table d'orientation) accessible toute l'année.

# Situation géographique



# Toutes les infos pratiques

## Informations pratiques

*Fiche mise à jour par OFFICE TOURISME DU PAYS DE LA MUSE ET RASPES DU TARN  
le 02/10/2024*

## Contact

Gozon  
12400 LES COSTES-GOZON  
Tél. +33565494522 / +33565494522  
[mairie.costesgozon@wanadoo.fr](mailto:mairie.costesgozon@wanadoo.fr)