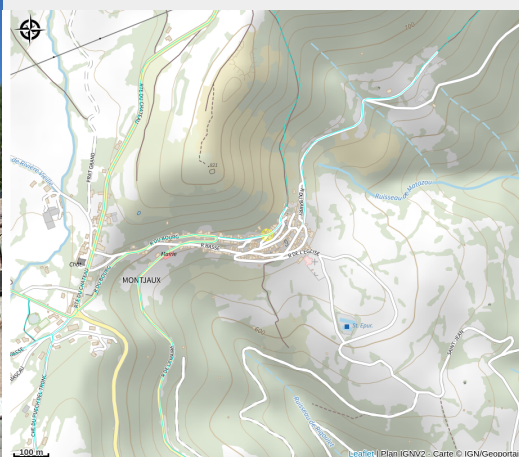


Église St Cyrice et Ste Juliette de Montjaux

Des Raspes du Tarn aux Lacs du Lévézou



Crédit photo : Église St Cyrice et Ste Juliette de Montjaux (OFFICE TOURISME DU PAYS DE LA MUSE ET RASPES DU TARN)

Découvrez, en même temps que son village en altitude et ses points de vue, l'église de Montjaux.

Infos pratiques

Categorie : À voir

Description

Ouvert toute l'année sur demande, contacter la Mairie

L'église Saint-Cyrice-et-Sainte-Juliette est une église catholique classée monument historique pour les remarquables vestiges romans qu'elle conserve.

Cette église fait partie d'un circuit découverte dédié à l'art roman : "patrimoine roman le long des vallées de la muse, des rases du tarn et alentours"

Lorsque, depuis les hauts plateaux du Lévézou, le regard du voyageur s'oriente vers la vallée du Tarn, il y a de grande chance qu'il passe par Montjaux via la D999.

Cette petite cité, accrochée sur le versant sud-est de la montagne, raconte son histoire depuis des origines très anciennes.

Les bâtisses de notables, les deux châteaux, les innombrables fontaines mais surtout l'église Sainte-Juliette en témoignent.

Ce joyau de l'art roman fut bâti au XIIème siècle par les moines de l'abbaye de Saint-Victor de Marseille à l'extrémité sud du village, le chœur face à la vallée de la Muse, la vallée des bâtisseurs.

Cette oeuvre monumentale est articulée autour de trois nefs, une coupole et de nombreux chapiteaux sculptés qui suggèrent la découverte, l'apaisement et la contemplation quand l'espace d'un instant le temps semble s'être arrêté

This is a detailed topographic map of the Montjaux area in France. The map shows the town of Montjaux, which is situated in a valley. The town is marked with a red dot and labeled 'MONTJAU'. To the right of the town, there is a church labeled 'St. Euphrasie'. The map includes contour lines indicating elevation, with labels such as 600, 700, and 821. Several roads are shown, including 'R. DU BOURG', 'R. BASSE', 'R. DE L'EGLISE', 'R. DE LA MAIRIE', 'R. DU CHATEAU', and 'R. DU PUECH DEL TRONC'. A scale bar at the bottom left indicates a distance of 100 meters. A compass rose is located in the top left corner. The map is credited to 'Leaflet | Plan IGNV2 - Carte © IGN/Geoportail'.

Toutes les infos pratiques

Informations pratiques

*Fiche mise à jour par OFFICE TOURISME DU PAYS DE LA MUSE ET RASPES DU TARN
le 02/10/2024*

Contact

12490 MONTJAUX