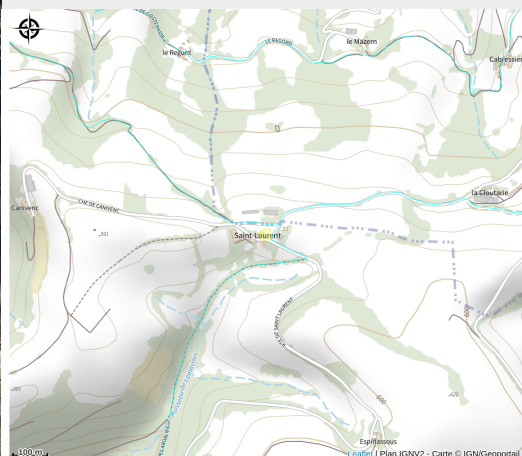


Eglise de Saint-Laurent

Des falaises de Roquefort au Rougier



Crédit photo : Eglise de Saint-Laurent (OFFICE DE TOURISME PAYS DU ROQUEFORT)



*Ancienne Commanderie des Hospitaliers
de Jérusalem.*

Infos pratiques

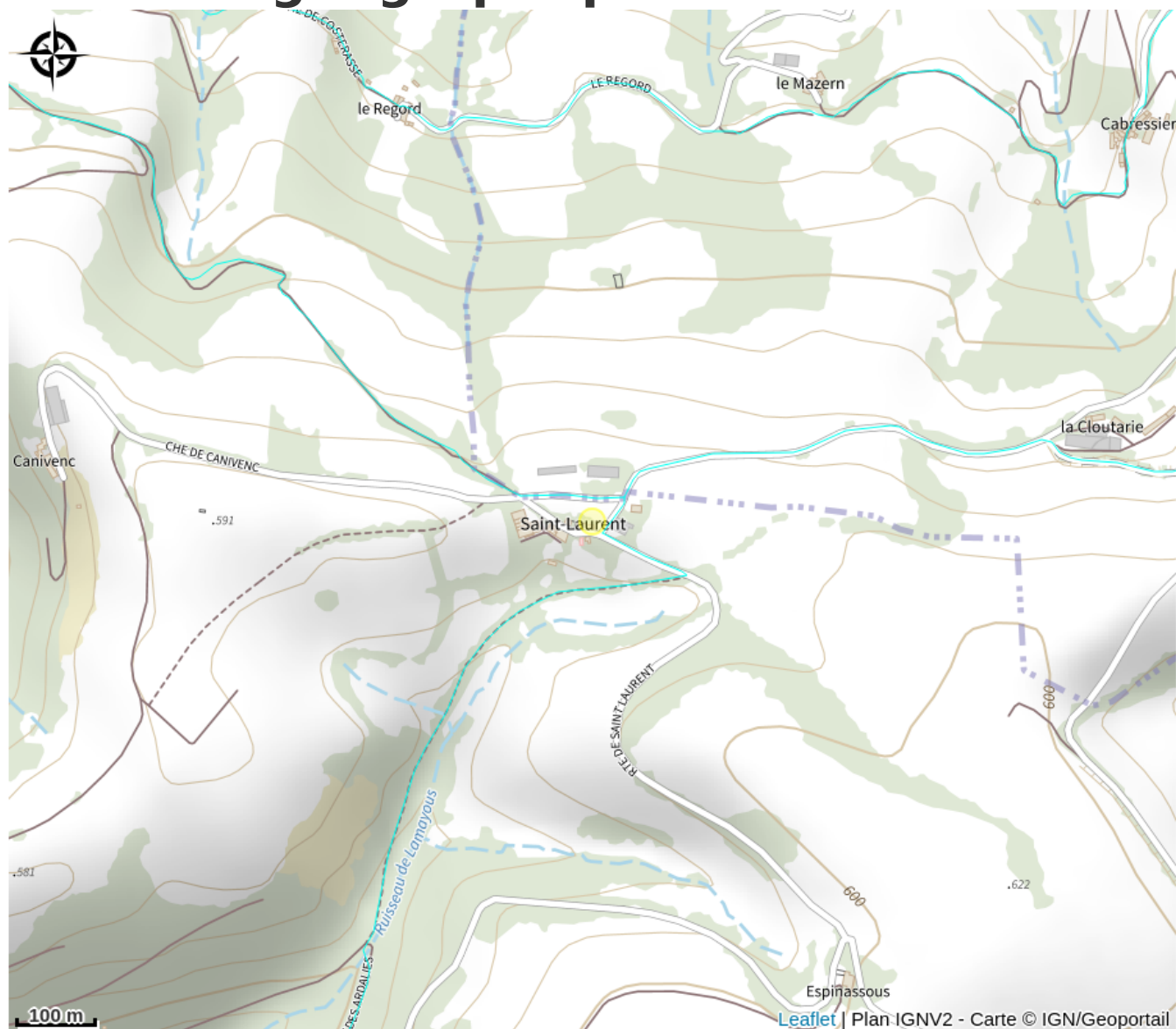
Categorie : À voir

Description

Au XIIIème siècle, l'Ordre des Hospitaliers de Jérusalem avait des possessions à Saint-Laurent, dont l'église. Ces biens avaient été donnés vers la fin du XIIème siècle par le Vicomte de Broquiès et d'autres petits seigneurs. Il semble donc que, vers 1160, le centre primitif de la Commanderie des Hospitaliers de Martrin se situait à St Laurent. L'église et la croix des Hospitaliers toute proche demeurent le dernier témoin de cette époque du Moyen-Age. Reconstituée au 15° siècle, l'église est restée paroissiale jusqu'au début du XIXème siècle; le clocher a été restauré dans les années 90.

L'original de la croix de St Laurent se trouve dans l'église de Plaisance.

Situation géographique



Toutes les infos pratiques

Informations pratiques

Fiche mise à jour par OFFICE DE TOURISME PAYS DU ROQUEFORT le 08/10/2024

Contact

12550 PLAISANCE