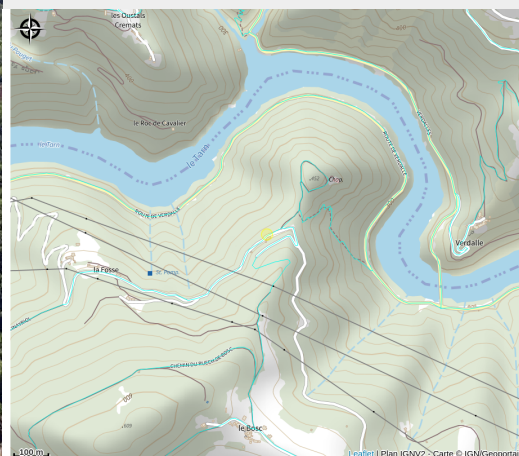


Aire de notre Dame du Désert

Des Raspes du Tarn aux Lacs du Lévézou



Crédit photo : Aire de notre Dame du Désert (OFFICE TOURISME DU PAYS DE LA MUSE ET RASPES DU TARN)

Pour un instant de sérénité à flanc de falaise

Infos pratiques

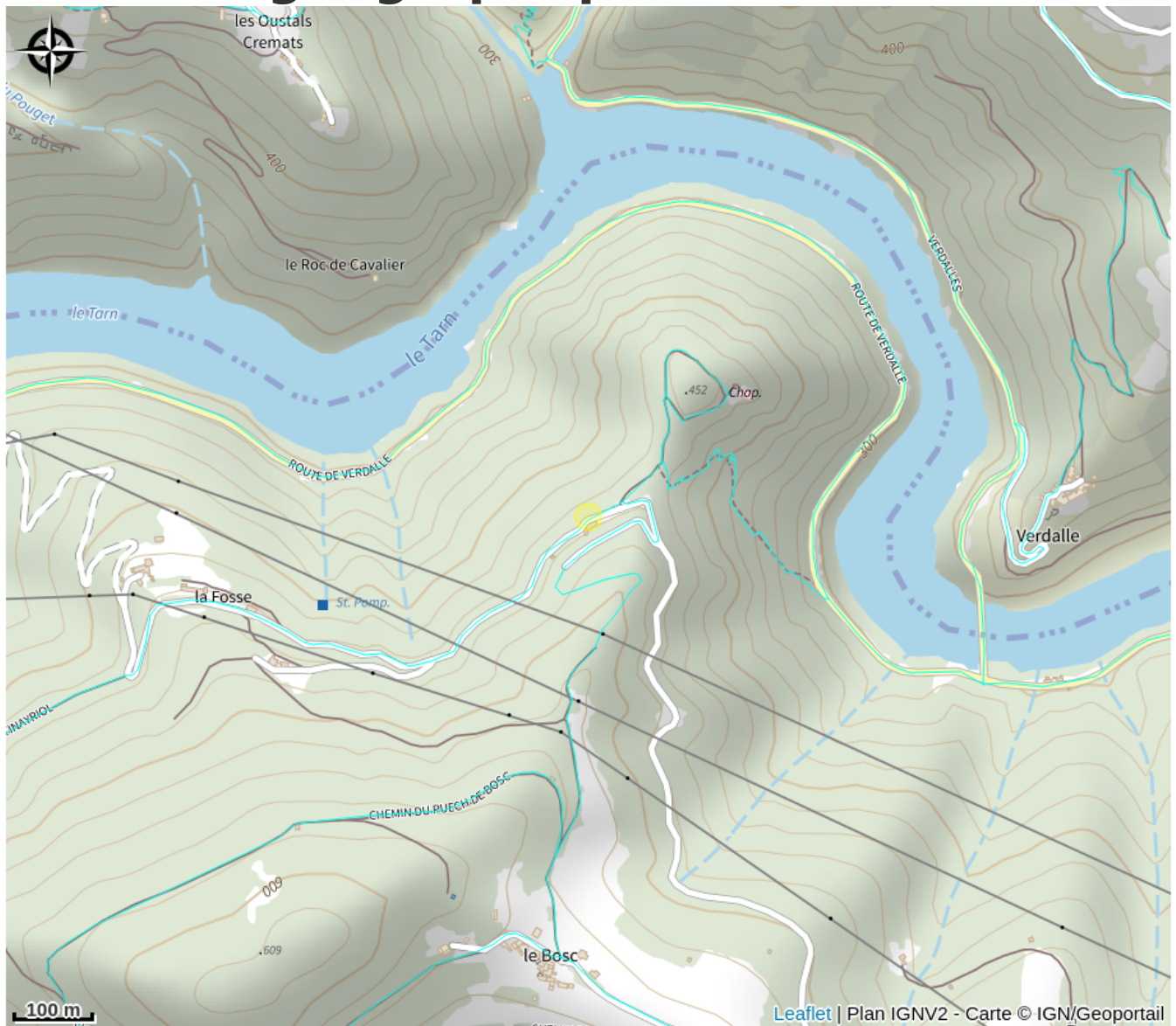
Categorie : À voir

Description

La quiétude qui règne ici est déconcertante. Cette chapelle perchée à flanc de falaise domine les Gorges des Raspes et vous offre une vue imprenable sur les eaux émeraudes du Tarn et le pont suspendu de Verdale qui relie les deux rives de la rivière.

Parking et tables de pique-nique disponibles.

Situation géographique



Toutes les infos pratiques

Informations pratiques

*Fiche mise à jour par OFFICE TOURISME DU PAYS DE LA MUSE ET RASPES DU TARN
le 22/10/2025*

Contact

12400 SAINT-VICTOR-ET-MELVIEU

Tél. +33565625089

contact@tourisme-muse-raspes.com

<https://>

tourismemuseraspes.wixsite.com/

[decouvrirvalleetarn](https://tourismemuseraspes.wixsite.com/decouvrirvalleetarn)