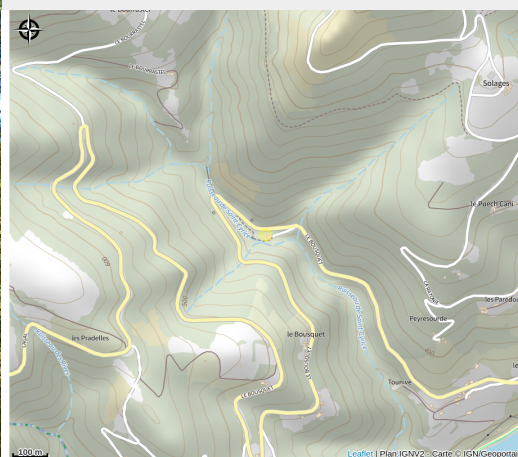


Chapelle St-Cyrice et Sentier d'interprétation

Des Raspes du Tarn aux Lacs du Lévézou



Crédit photo : Chapelle St-Cyrice et Sentier d'interprétation (Mairie du Truel)



Au-dessus du Truel, sur le site de la chapelle Saint-Cyrice de l'Ifernet, le Parc naturel régional des Grands causses a installé un sentier d'interprétation autour de ce lieu paisible. Halte pour pique-nique et découverte du patrimoine.

Infos pratiques

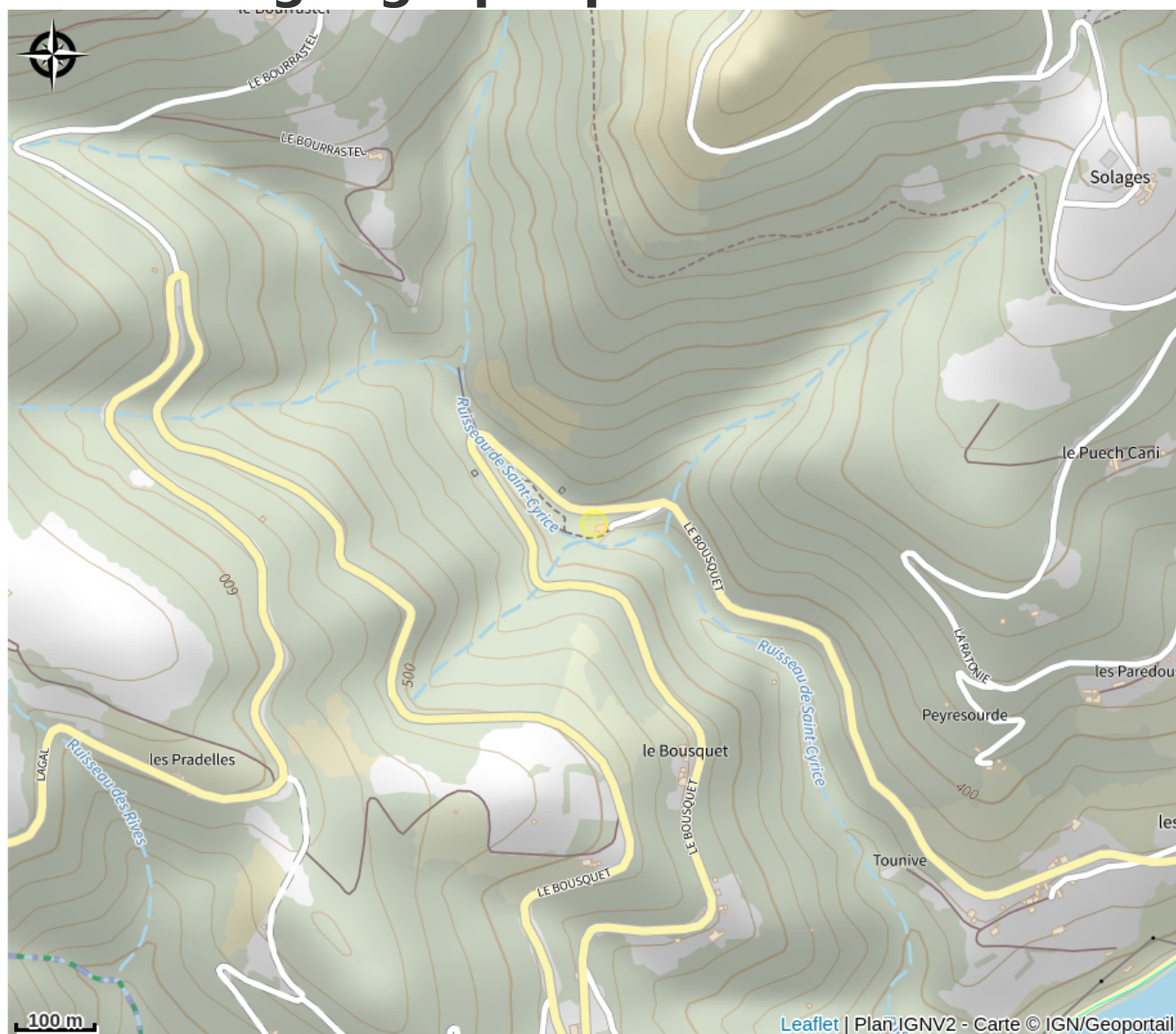
Categorie : À voir

Description

Sur la route de Villefranche de Panat, à proximité du Village du Truel, cachée par un vallon, se dresse la **chapelle romane** St Cyrice. Magnifique petit édifice de schiste aux toits de lauzes bordé par un petit ruisseau. Les **légendes** sont encore bien présentes.

Cette petite église est le lieu idéal pour une pause nature avec petite balade incluse ! Petit **ruisseau** bien frais en été, **panneaux et sentier d'interprétation installés par le Parc Naturel Régional des Grands Causses**.

Situation géographique



Toutes les infos pratiques

Informations pratiques

*Fiche mise à jour par OFFICE TOURISME DU PAYS DE LA MUSE ET RASPES DU TARN
le 02/10/2024*

Contact

12430 LE TRUEL