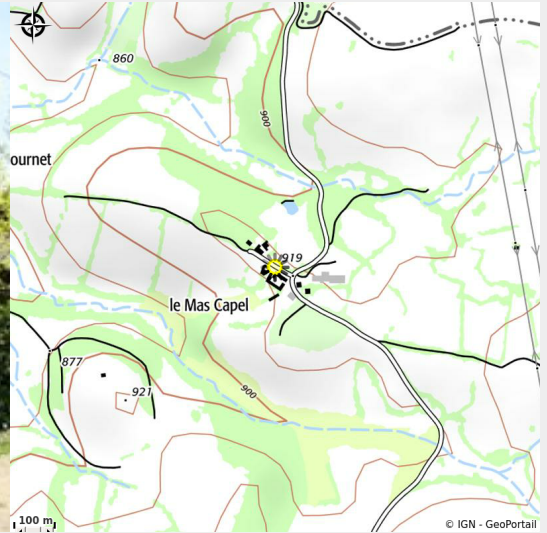


Mas Capel - H12G005713

CC de Lévèzou Pareloup



Crédit photo : Mas Capel - H12G005713 (Comité Départemental du Tourisme de l'Aveyron)

Dispositions covid-19 : respect des procédures de nettoyage et utilisation de la vapeur sèche.

Ce petit hameau abrite un autre gîte et plusieurs chambres d'hôtes. Le gîte se trouve contre une grange et dispose d'un petit espace de verdure abrité derrière une odorante haie de buis. Un petit nid douillet pour des vacances au calme...

Conçu sur deux niveaux, ce gîte indépendant vous offre 1 chambre (1 lit 140). Une salle d'eau. Une cuisine avec lave-vaisselle et lave-linge, un séjour avec canapé convertible et télévision, ainsi que le chauffage complet électrique. Le petit jardin de 20 m² privatif est non clos, vous pourrez y utiliser le salon de jardin et le barbecue. Taxe de séjour en supplément.

Infos pratiques

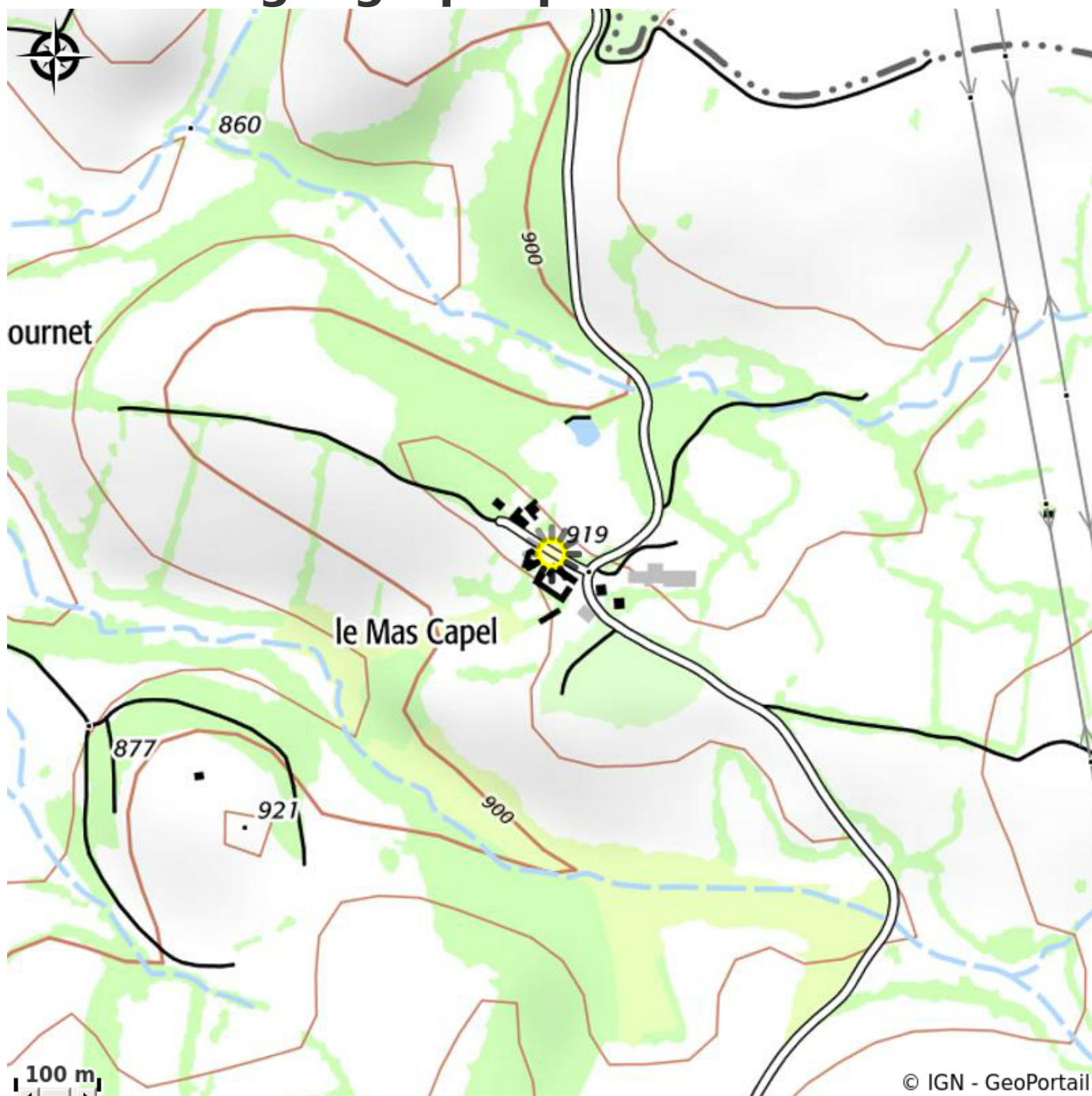
Categorie : Où dormir ?

Type : Meublés et gîtes

Description

Ce bâti traditionnel est devenu un petit gîte confortablement équipé, au coeur d'un hameau rural des hauts plateaux du Lézou : le Mas Capel, proche du lac de Pareloup.

Situation géographique



Toutes les infos pratiques

Contact

Mas Capel
Le Mas Capel
Salles-Curan 12410