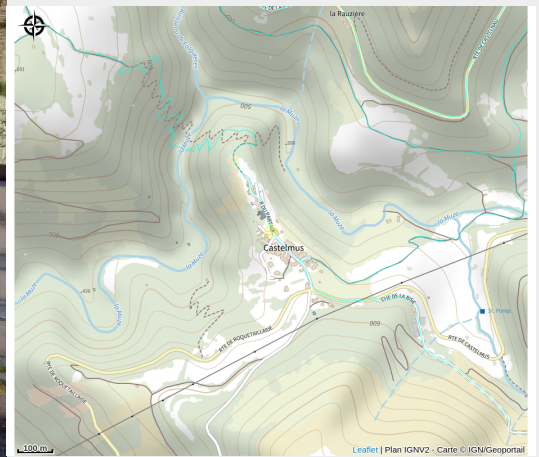


# Gîte de la Grange - Christian SAQUET



Des Raspes du Tarn aux Lacs du Lévézou



Crédit photo : Gîte de la Grange - Christian SAQUET (OFFICE TOURISME DU PAYS DE LA MUSE ET RASPES DU TARN)

*Gîte pour 4 personnes aménagé dans une ancienne grange sur le Parc Naturel des Grands Causses à 25 km du lac de Pareloup et 15 km de Millau.*

## Infos pratiques

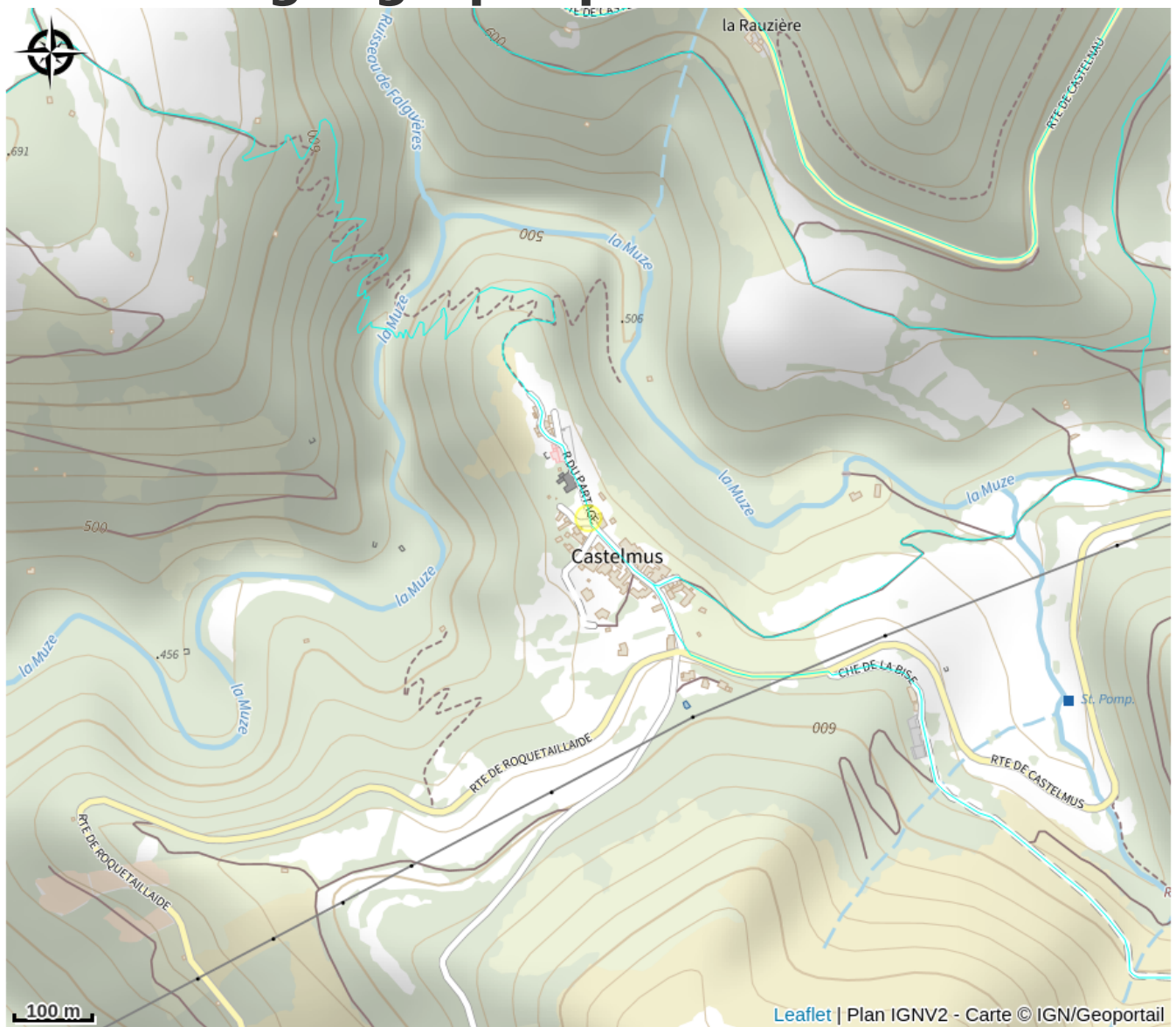
Categorie : Où dormir ?

Type : Meublés et gîtes

# Description

Située dans un hameau, cette location de vacances avec wifi/Internet, dispose au rez-de-chaussée d'un séjour avec cheminée, clic-clac et télévision, ouvert sur la cuisine (micro-ondes, mini-four, lave-vaisselle, plaques mixtes, réfrigérateur avec partie congélation ...). Vous apprécierez la voûte et son arc en ogive typiques de l'architecture locale. Une chambre avec un lit en 140, une pièce de rangement, ainsi qu'une salle d'eau (lave-linge) et des toilettes se trouvent à cet étage de la maison. Vous accéderez par un escalier de type échelle de meunier à une chambre voûtée en mezzanine où se trouvent 2 lits en 90. Une terrasse fleurie, un salon de jardin, un barbecue vous accueilleront pour vos repas à l'extérieur. Vous disposerez aussi d'une cour close. Les enfants en bas âge sont les bienvenus : équipement bébé sur demande (lit parapluie, chaise haute, baignoire, matelas à langer et parc).

# Situation géographique



# Toutes les infos pratiques

## Informations pratiques

### Modes de paiement:

Chèque, Espèces

### Services:

Location de linge, Lave linge

*Fiche mise à jour par OFFICE TOURISME DU PAYS DE LA MUSE ET RASPES DU TARN  
le 13/10/2023*

## Contact

Castelmus  
12620 CASTELNAU-PEGAYROLS