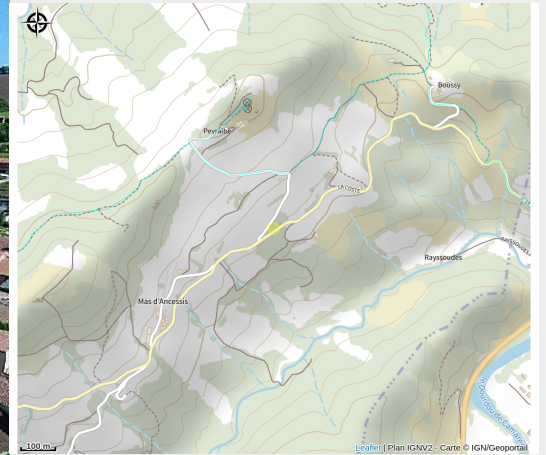


Relais Moto

Des falaises de Roquefort au Rougier



Crédit photo : Relais Moto (David Arcier)



David passionné de moto se fera un plaisir de vous accueillir. Situé dans un village jouxtant St-Affrique à proximité de grands sites tels que le Viaduc de Millau, Les Caves de Roquefort, L'Abbaye de Sylvanès, le Rougier et le château de Montaignut

Infos pratiques

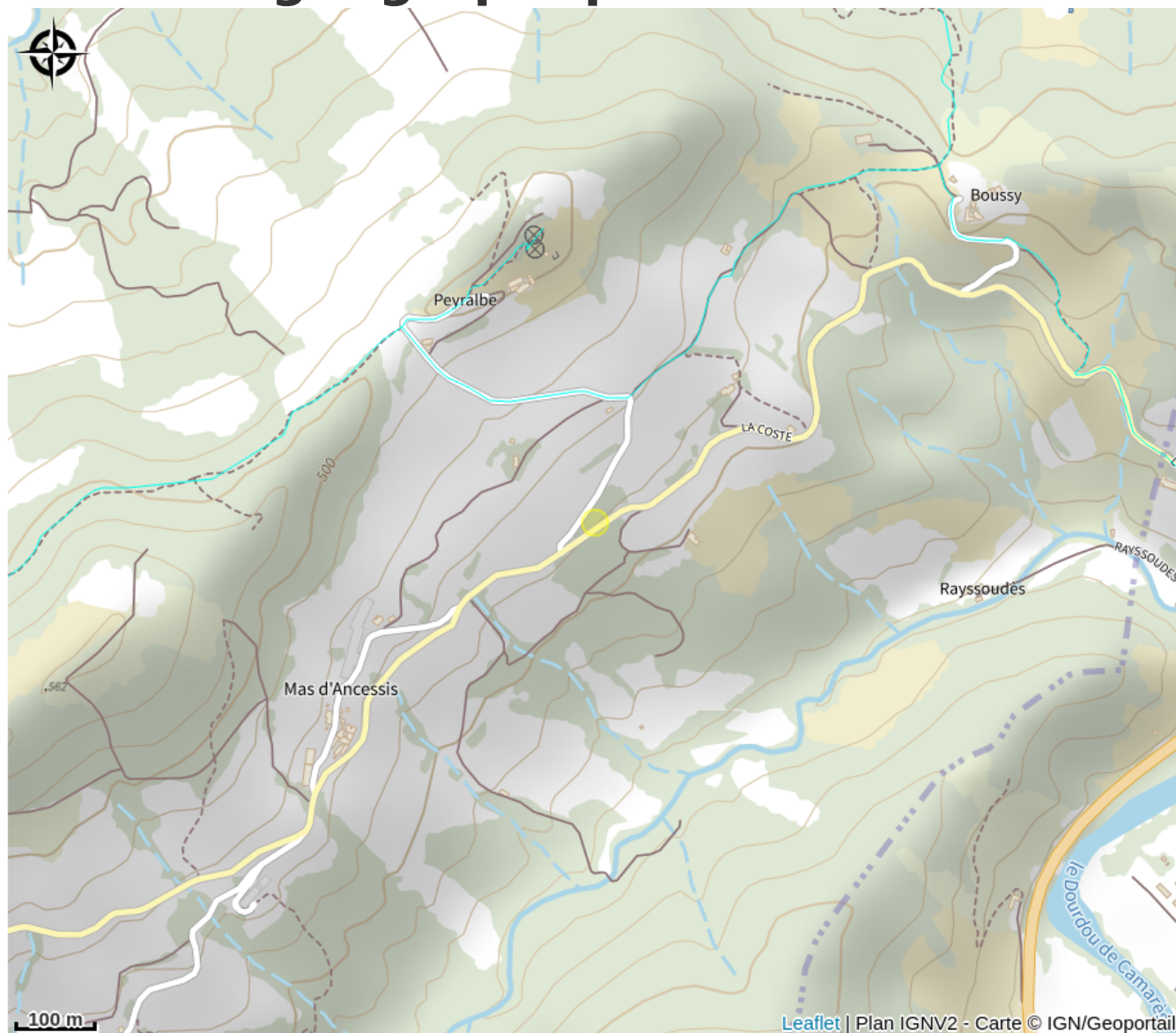
Categorie : Où dormir ?

Type : Meublés et gîtes

Description

La commune de Vabres L'Abbaye est située sur l'axe Albi-Millau, elle est un carrefour entre Saint-Affrique, la vallée et les gorges du Tarn, ses lacs ainsi que le sud Aveyron. Vabres l'Abbaye est accessible par la route départementale 999, ainsi que par la voie verte qui permet de relier en toute sécurité le centre-ville de Saint-Affrique et Vabres l'Abbaye. Nous vous proposons un gîte pour 6 personnes et une chambre d'hôtes pour 2 est situé entre les deux PNR du Haut Languedoc et des Grands Causses à moins d'1h30 des plages méditerranéennes, dans un environnement d'une exceptionnelle beauté. Vos belles seront stationnées dans un garage spacieux.

Situation géographique



Toutes les infos pratiques

Informations pratiques

Services:

Lave linge, Paniers Pique-nique, Table d'hôtes

Fiche mise à jour par Aveyron Attractivité Tourisme le 16/04/2024

Contact

210 Avenue du Tounic

12400 VABRES-L'ABBAYE

Tél. 0627449428

relaismotovabres@gmail.com

<https://relais-motards.com/fr/relais-motards-dans-le-departement-12-aveyron>