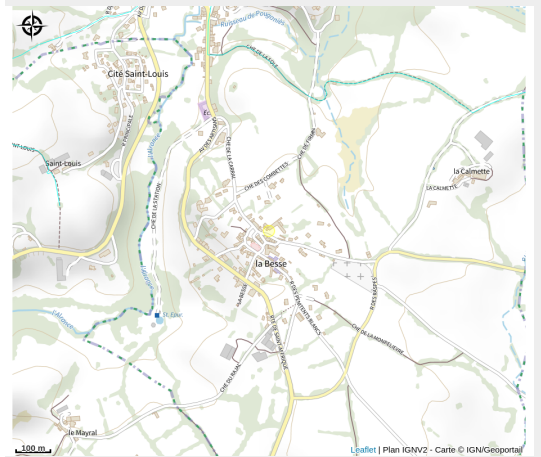


Les sentiers de la découverte - Restaurant

Des Raspes du Tarn aux Lacs du Lévézou



Crédit photo : Les sentiers de la découverte - Restaurant (OFFICE DE TOURISME DE PARELOUP LEVEZOU)



*Cuisine gouteuse et généreuse.
Ambiance conviviale, chaleureuse.
Formule les midis de la semaine. Les
soirs et week-ends: carte et menus.*

Infos pratiques

Categorie : Où manger ?

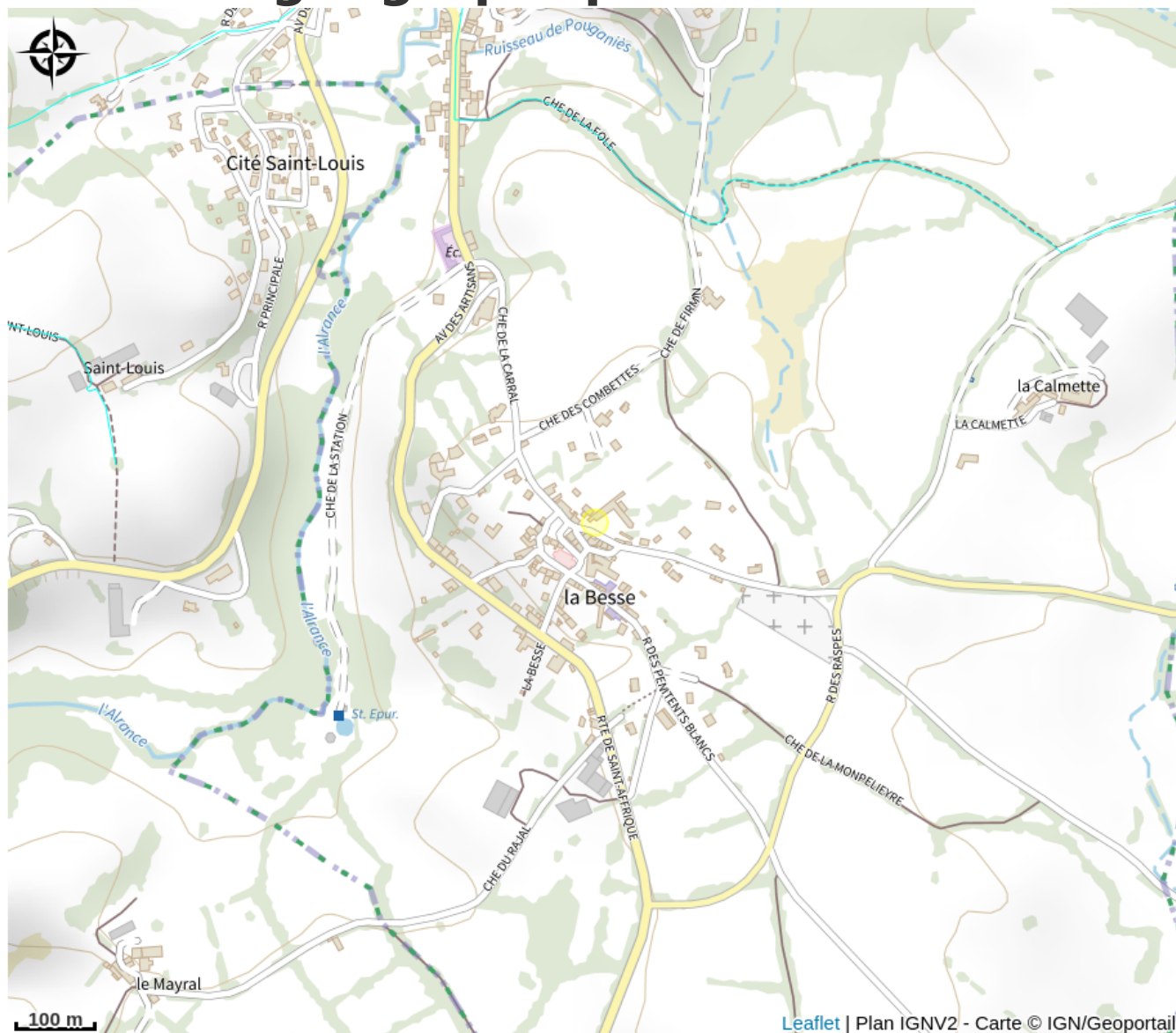
Type : Restaurant

Description

Vous dégusterez avec plaisir nos spécialités, nos grillades, nos salades, nos desserts, nos coupes de glaces ...

Les repas peuvent être pris à l'intérieur ou en fonction de la météo dans notre grand parc d'un hectare ombragé, sécurisé offrant une grande terrasse proche d'une belle piscine en L, le tout dans un calme absolu.

Situation géographique



Toutes les infos pratiques

Informations pratiques

Modes de paiement:

Chèque, Espèces, Carte bancaire, Chèque Vacances, Titre Restaurant

Services:

Traiteur, Séminaires, Location de linge, Restauration, Vente à emporter

Fiche mise à jour par OFFICE DE TOURISME DE PARELOUP LEVEZOU le 24/11/2023

Contact

1 rue des rases La Besse
12430 VILLEFRANCHE-DE-PANAT
Tél. 0565465811
sentiersdecouverte@orange.fr
sentiersdecouverte.fr