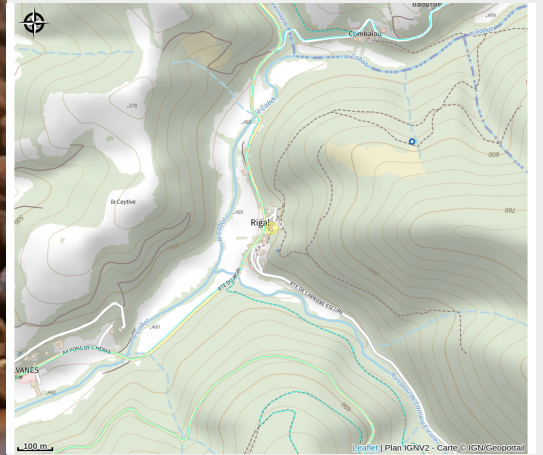


# Cafés Mica

Des falaises de Roquefort au Rougier



Crédit photo : Cafés Mica (Cafés Mica)



*L'atelier de torréfaction des cafés Mica a ouvert ses portes au rez-de-chaussée d'une bâtisse en pierre où sont réunies toutes les conditions optimales pour torréfier un café de qualité.*

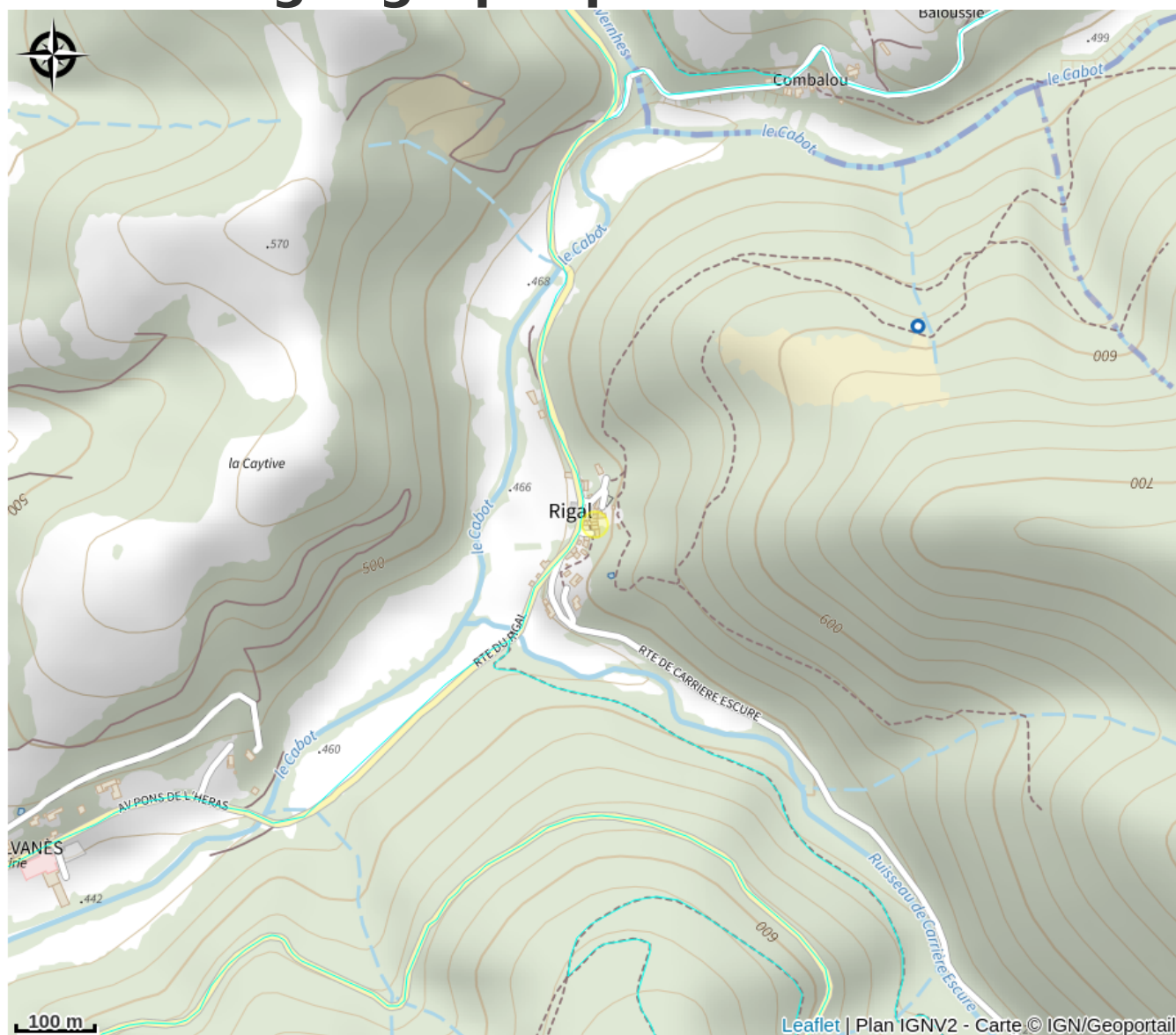
## Infos pratiques

Categorie : À faire

# Description

Nous choisissons avec soin tous nos cafés verts 100% arabica, de grande qualité, ils sont torréfiés artisanalement au hameau de Rigal, à 800m de l'Abbaye de Sylvanès. Cette torréfaction artisanale, lente, pas trop poussée, offre des cafés équilibrés et savoureux. Expédition en France métropolitaine uniquement, retrait gratuit possible dans notre atelier à Sylvanès (sur rendez-vous) et en vente au marché de Saint Affrique les samedis matin, dans les commerces de proximité, au marché estival à Camarès. L'atelier est également ouvert à la vente les vendredis après-midi de 14h30 à 19h30. Des dégustations seront prochainement organisées, vous trouverez toutes les informations sur le site [www.cafesmica.fr](http://www.cafesmica.fr)

# Situation géographique



# Toutes les infos pratiques

## Informations pratiques

### Modes de paiement:

Espèces, Carte bancaire

*Fiche mise à jour par Office de Tourisme Rougier d'Aveyron Sud le 17/01/2024*

## Contact

Hameau de Rigal

1 Place de l'Aire

12360 SYLVANES

[contact@cafesmica.fr](mailto:contact@cafesmica.fr)

[www.cafesmica.fr](http://www.cafesmica.fr)