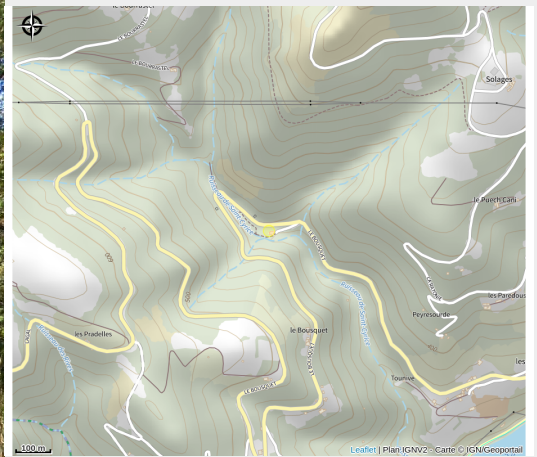


# Chapelle St-Cyrice et Sentier d'interprétation

Des Raspes du Tarn aux Lacs du Lévézou



Crédit photo : Chapelle St-Cyrice et Sentier d'interprétation (Mairie du Truel )



*Au-dessus du Truel, sur le site de la chapelle Saint-Cyrice de l'Ifernet, le Parc naturel régional des Grands causses a installé un sentier d'interprétation autour de ce lieu paisible. Halte pour pique-nique et découverte du patrimoine.*

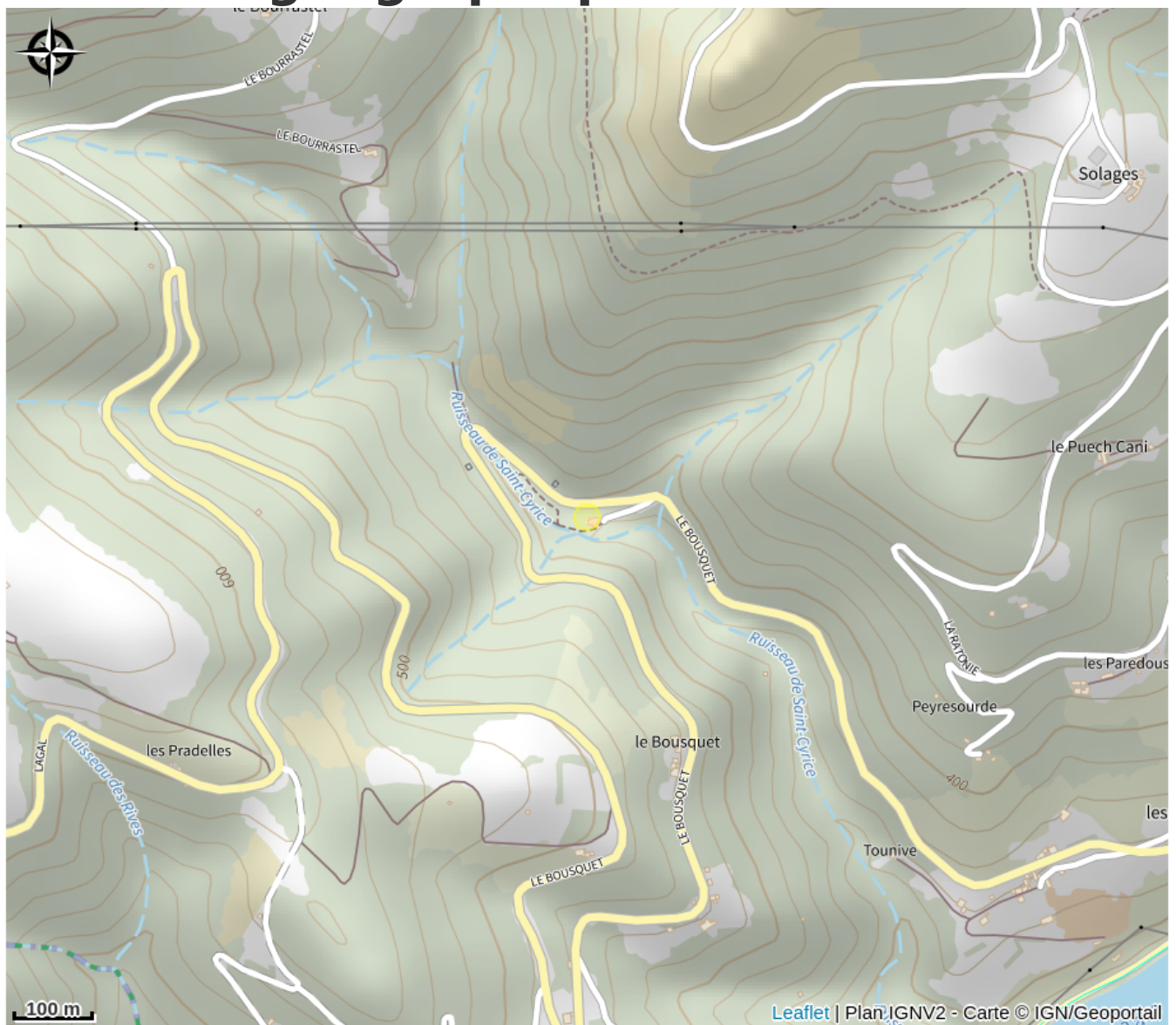
## Infos pratiques

Categorie : À voir

# Description

Sur la route de Villefranche de Panat, à proximité du Village du Truel, cachée par un vallon, se dresse la chapelle romane St Cyrice. Magnifique petit édifice de schiste aux toits de lauzes bordé par un petit ruisseau. Les légendes sont encore bien présentes. Cette petite église est le lieu idéal pour une pause nature avec petite balade incluse ! Petit ruisseau bien frais en été, panneaux et sentier d'interprétation installés par le Parc Naturel Régional des Grands Causses .

# Situation géographique



# Toutes les infos pratiques

## Informations pratiques

*Fiche mise à jour par OFFICE TOURISME DU PAYS DE LA MUSE ET RASPES DU TARN  
le 08/04/2024*

## Contact

12430 LE TRUEL