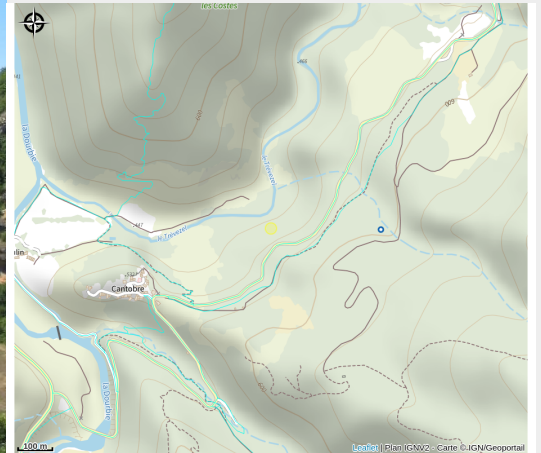


# Les Gorges du Trévezel

Des Gorges du Tarn au Causse du Larzac



Crédit photo : Les Gorges du Trévezel (OFFICE DE TOURISME LARZAC VALLEES)



*Situées entre les deux villages pittoresques de Trèves et de Cantobre, l'espace naturel sensible (ENS) des gorges du Trévezel est un site remarquable.*

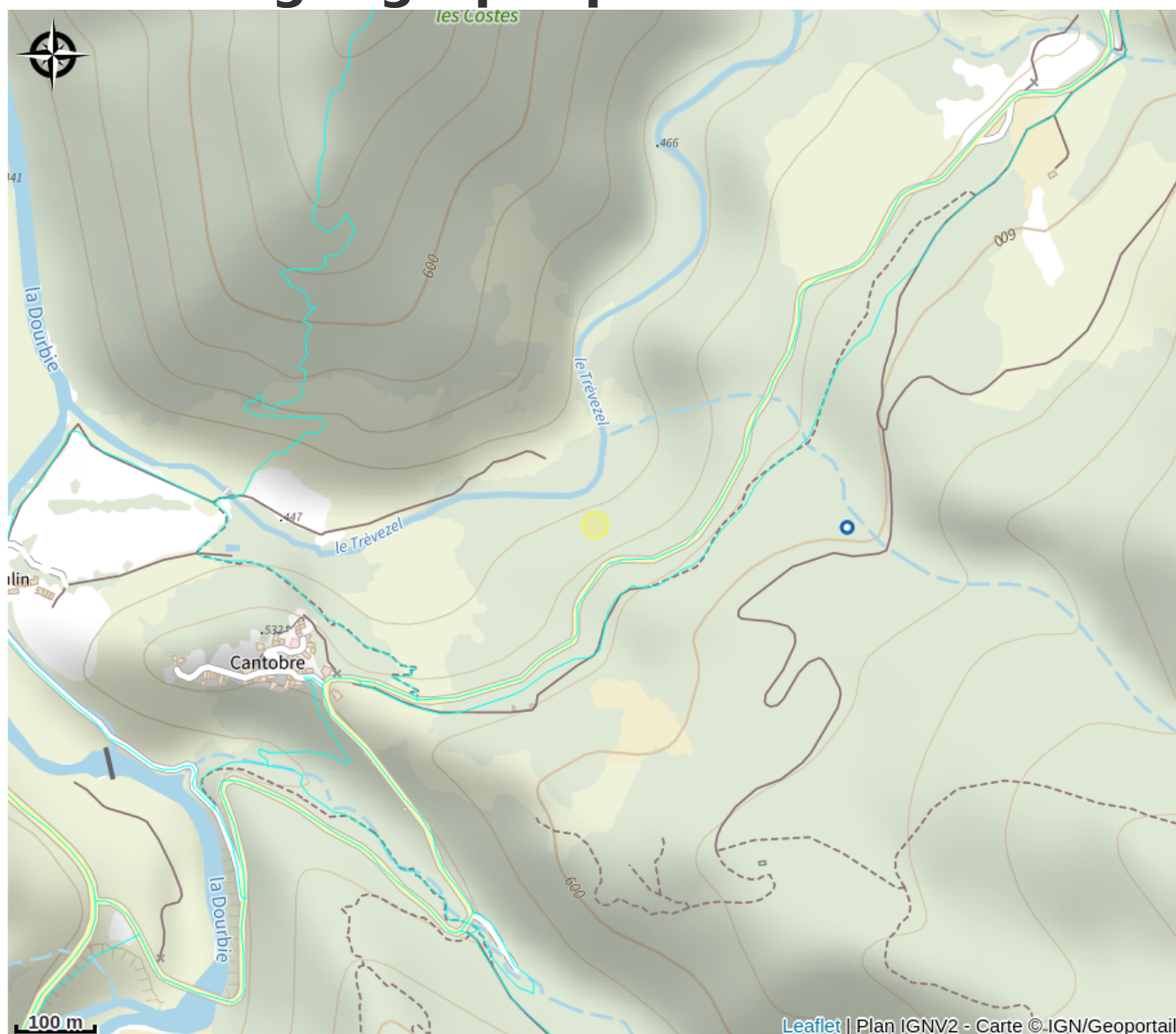
## Infos pratiques

Categorie : À voir

# Description

Ce site marque la séparation géographique entre le Causse Noir et le causse Bégon (situé dans le Gard). Au carrefour avec les gorges de la Dourbie, ne manquez pas le village perché de Cantobre qui offre des points de vues exceptionnels sur les falaises environnantes et les paysages vallonnés. Envie de vous dégourdir les jambes ? Empruntez le sentier de découverte des Gorges du Trévezel qui descend jusqu'au moulin. Facilement accessible en famille, cette balade d'environ 1h15 vous permettra d'admirer Cantobre sous tous ses angles ! N'hésitez pas à aller le parcourir : voir le sentier Cet espace naturel est composé d'une végétation particulière (pelouse sèches, buis, chênes...). C'est aussi un lieu d'observation d'animaux emblématiques comme l'Aigle Royal, le Gobemouche gris, le Balbuzard pêcheur, le Bouvreuil pivoine, la Linotte mélodieuse le Moineau friquet, le Vautour fauve, le Vautour moine...voire le Gypaète barbu ! Le saviez-vous ? Chaque année depuis 2012, trois vautours Gypaètes Barbus sont réintroduits à Cantobre par la Ligue de Protection des Oiseaux des Grands Causses. Le gypaète barbu est surnommé le "casseur d'os", parce qu'il jette à terre les os trop gros à avaler pour les casser. Il est aussi considéré comme le plus grand rapace d'Europe. Je regarde la vidéo de présentation des gypaètes sur Facebook

# Situation géographique



# Toutes les infos pratiques

## Informations pratiques

*Fiche mise à jour par OFFICE DE TOURISME LARZAC VALLEES le 16/01/2024*

## Contact

Entre Cantobre et Trèves  
12230 NANT  
Tél. 0565622364