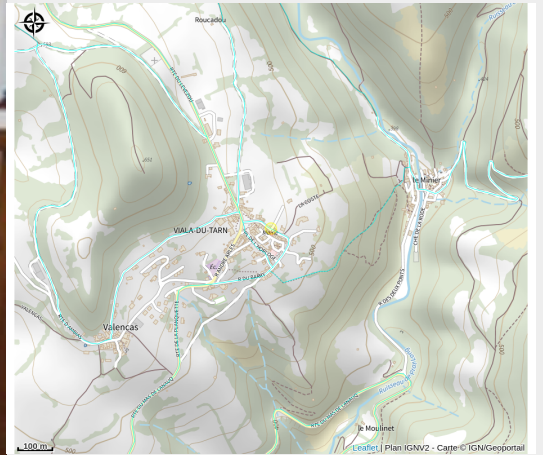


Raymonde FERNANDEZ - NC

Des Raspes du Tarn aux Lacs du Lévézou



Crédit photo : Gîte rural (SYNDICAT D'INITIATIVE DES RASPES DU TARN)



Vous pourrez découvrir les "Raspes" en bateau ou faire du canoë sur les belles eaux "turquoise" du Tarn.

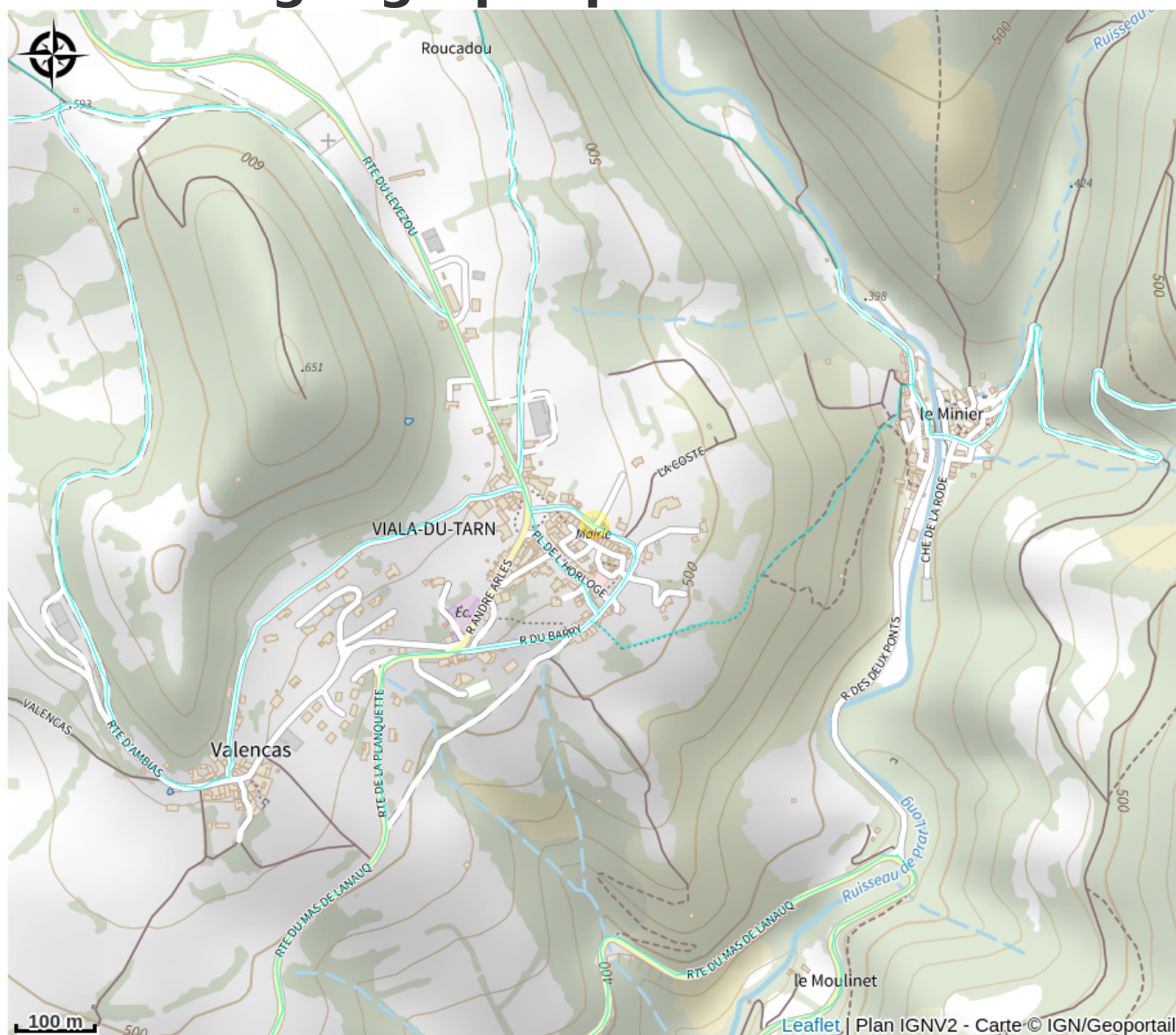
Infos pratiques

Categorie : Où dormir ?

Description

Gîte contigu, sur 2 niveaux, dans le village. 2 chambres (1 lit 140, 2 lits 120) salle d'eau, coin cuisine/séjour (salon en rotin, cheminée, télévision), chauffage complet électrique, cour close (20 m²), salon de jardin, barbecue. Commun : lave-linge. Les draps, le linge de table et de toilette ne sont pas fournis. Capacité : 4 personnes. Surface totale : 60 m². Altitude : 430 m. Animaux refusés.

Situation géographique



Toutes les infos pratiques

Informations pratiques

Modes de paiement:

Carte bancaire, Chèque, Chèque Vacances

*Fiche mise à jour par OFFICE TOURISME DU PAYS DE LA MUSE ET RASPES DU TARN
le 25/06/2024*

Contact

12490 VIALA-DU-TARN