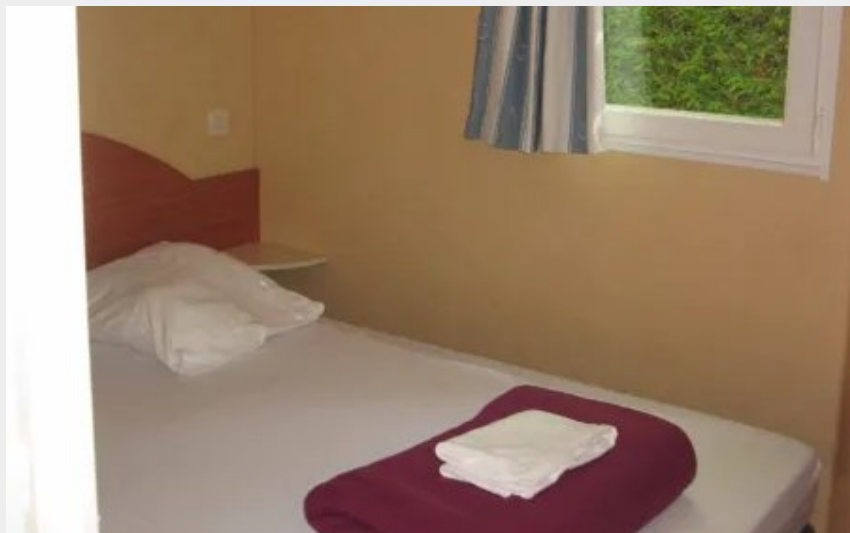
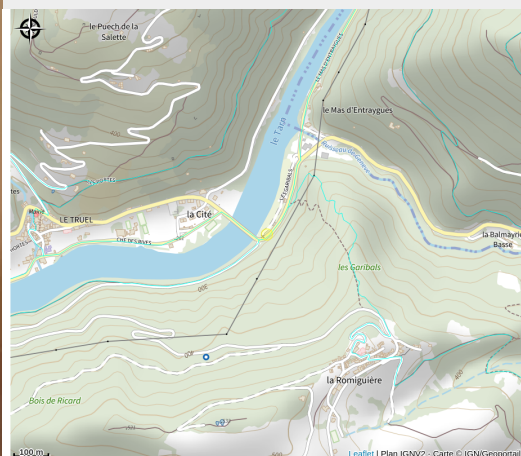


Camping Municipal La Prade

Des Raspes du Tarn aux Lacs du Lévézou



Crédit photo : Mobile-home chambre parentale (Camping Municipal La Prade)



Pour un séjour reposant au coeur de la nature !

Infos pratiques

Categorie : Où dormir ?

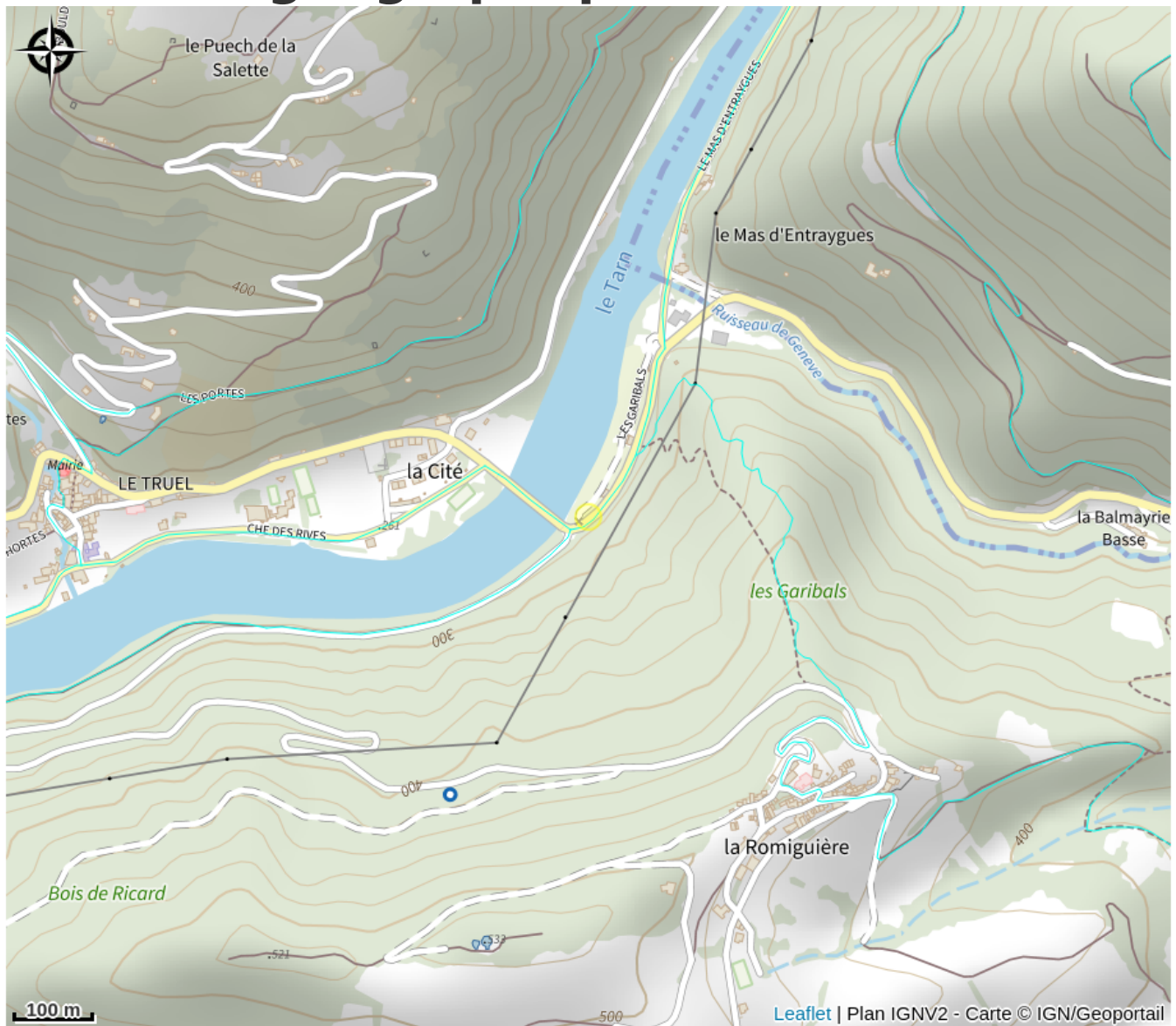
Type : Campings

Description

Dans les Raspes du Tarn, petit camping convivial avec emplacements ombragés pour tentes, caravanes et camping-cars. Location de Mobile-homes et gîte d'étape 10 personnes. Accueil des randonneurs sur le GR736 "Gorges et vallée du Tarn". Petit déjeuner, buvette, glaces. Sur place: barbecue collectif, salle de jeux enfants, pétanque, ping-pong. Au charmant village du Truel: piscine municipale extérieure (ouverte du 15 juin au 15 sept), restaurant et station essence; jeux enfants, parcours sportif, tennis, pêche, mise à l'eau de bateaux, randonnée. Lac de baignade et canoë à 10km.

La commune dispose également de gîtes et chambres d'hôtes (ouverts à l'année).

Situation géographique



Toutes les infos pratiques

Informations pratiques

Modes de paiement:

Chèque, Chèque Vacances, Espèces

Services:

Location de mobilhome, Lave linge, Alimentation/Point alimentation, Bar, Massages / Modelages

Fiche mise à jour le 11/04/2025

Contact

La Prade

12430 LE TRUEL

Tél. +33565464146

campingletruel@gmail.com