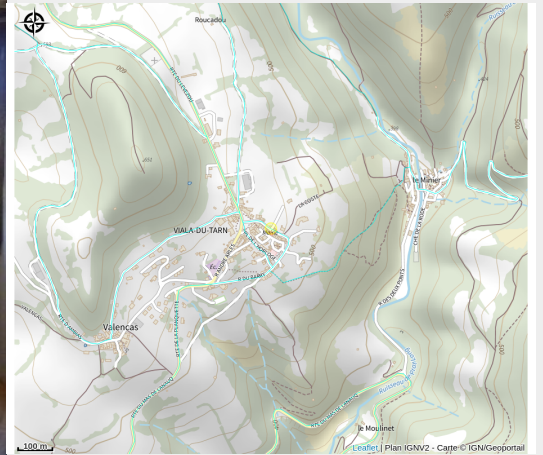


# Gîte des Puechs

Des Raspes du Tarn aux Lacs du Lévézou



Crédit photo : Gîte des Puech - Chambre (SYNDICAT D'INITIATIVE DES RASPES DU TARN)



*Récemment restaurée, cette maison de village offre tous les éléments de confort actuel. Petit déjeuner sur la terrasse, barbecue dans le jardin ... Le bonheur !*

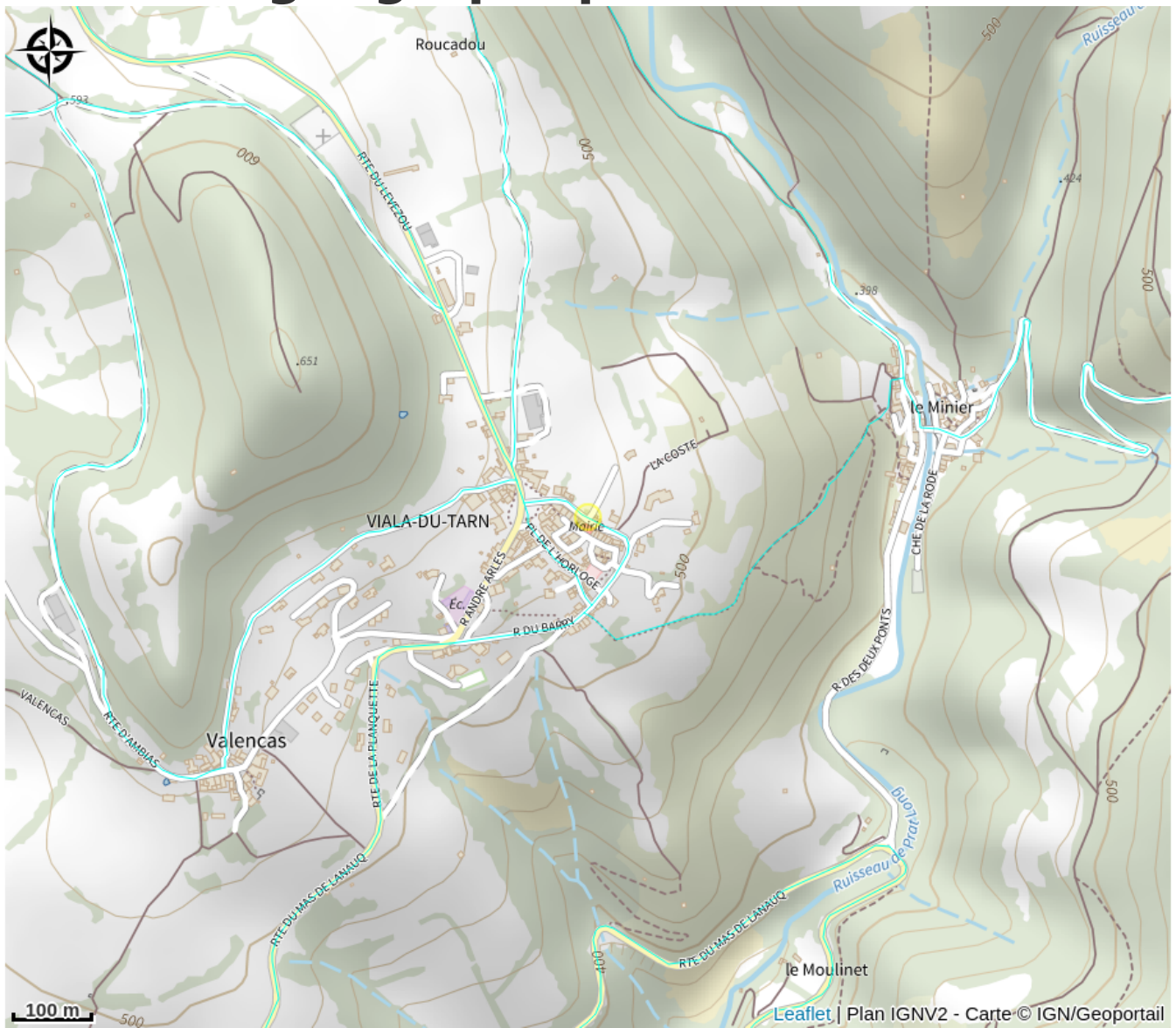
## Infos pratiques

Categorie : Où dormir ?

# Description

La maison est située sur une place, face à l'entrée ancienne du village. Elle bénéficie ainsi d'un bon ensoleillement sur son jardin. Les propriétaires (musiciens) laissent à disposition piano, guitare, basse et ampli. De nombreuses randonnées sont possibles au départ du gîte. Le cadeau de bienvenue vous allèchera les papilles.

# Situation géographique



# Toutes les infos pratiques

## Informations pratiques

### Modes de paiement:

Chèque, Chèque Vacances, Espèces

### Services:

Alimentation/Point alimentation, Bar, Location de matériel, Restauration

*Fiche mise à jour par OFFICE TOURISME DU PAYS DE LA MUSE ET RASPES DU TARN  
le 25/06/2024*

## Contact

Le Bourg

12490 VIALA-DU-TARN

Tél. +330565606665 / +330671563394

[gitedespuechs@gmail.com](mailto:gitedespuechs@gmail.com)