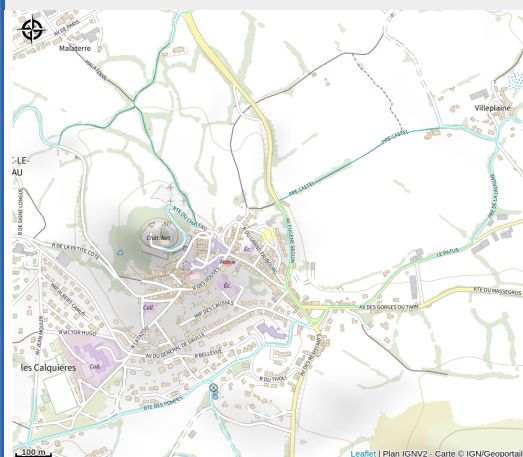


# Aire municipale de stationnement de camping-car de Sévérac-le-Château

Des causses à l'Aubrac



Crédit photo : Aire municipale de stationnement de camping-car de Sévérac-le-Château (OFFICE DE TOURISME DE SEVERAC LE CHATEAU)

*Facilement accessible depuis l'A75 (sortie 42) et la RN 88, découvrez l'aire de camping-car de Sévérac-le-Château, idéalement située à proximité de la cité médiévale et du château de Sévérac.*

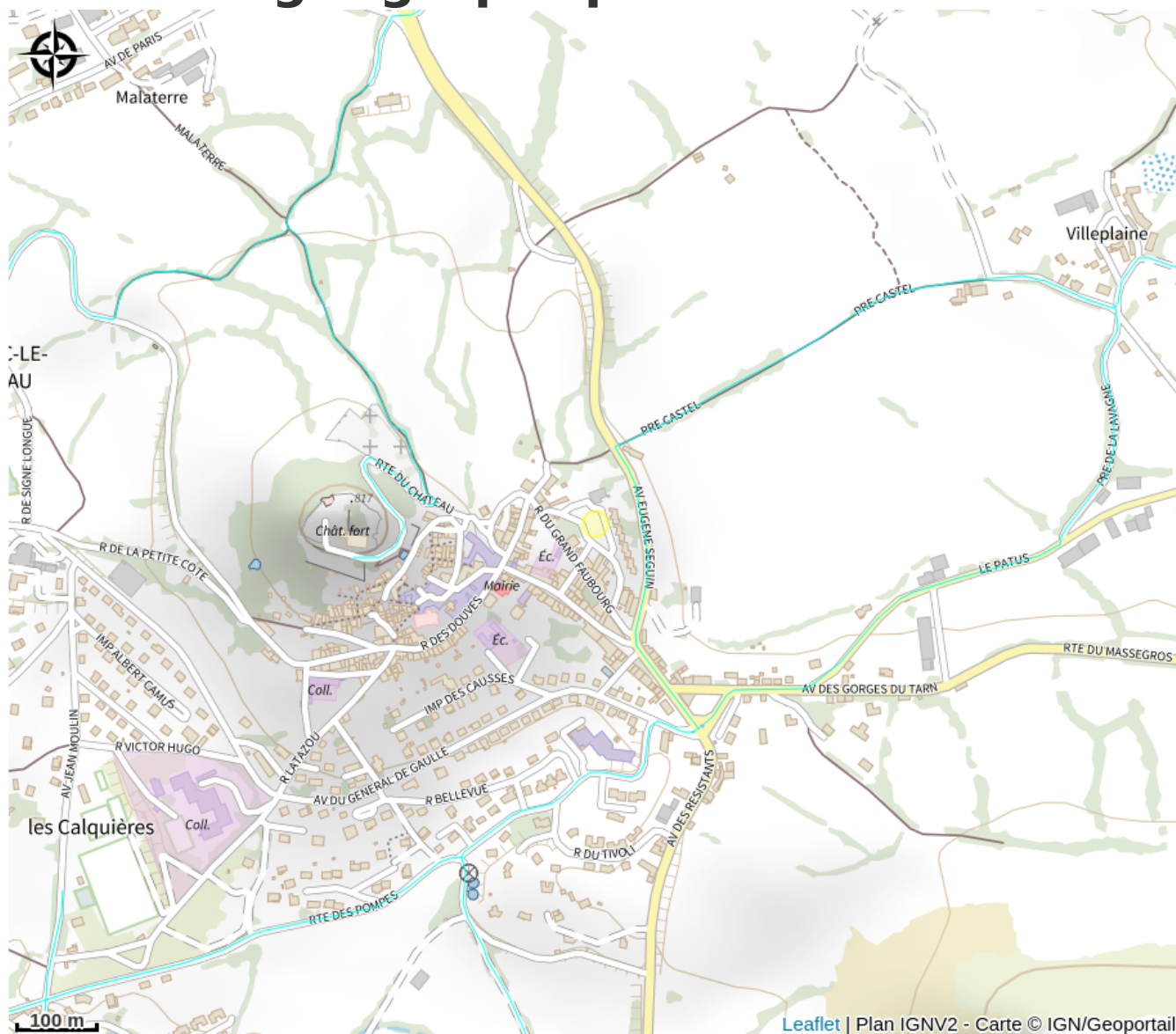
## Infos pratiques

Categorie : Où dormir ?

# Description

Stationnement pour les camping-cars et bus sur le parking du Foirail. Accès libre et gratuit tout au long de l'année, sous réserves de places. Aire de service à 1 km rue de Signe Longue.

# Situation géographique



# Toutes les infos pratiques

## Informations pratiques

### Services:

Ouverture 24/24

*Fiche mise à jour par Office de Tourisme des Causses à l'Aubrac le 16/10/2020*

## Contact

Parking du Foirail  
Sévérac-le-Château  
Rue du Grand Faubourg  
12150 SEVERAC-LE-CHATEAU  
[contact.severacdaveyron@orange.fr](mailto:contact.severacdaveyron@orange.fr)