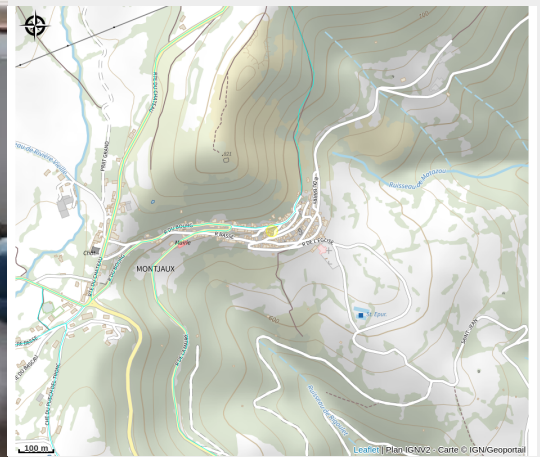


Studio "Aux doux refuges de la Muse"



Des Raspes du Tarn aux Lacs du Lévézou



Crédit photo : Studio "Aux doux refuges de la Muse" (OFFICE TOURISME DU PAYS DE LA MUSE ET RASPES DU TARN)

Dans un environnement exceptionnel, en bordure d'une rivière, la Muse, affluent du Tarn, à l'entrée des Raspes du Tarn, ce refuge vous ravira si vous cherchez la pleine nature.

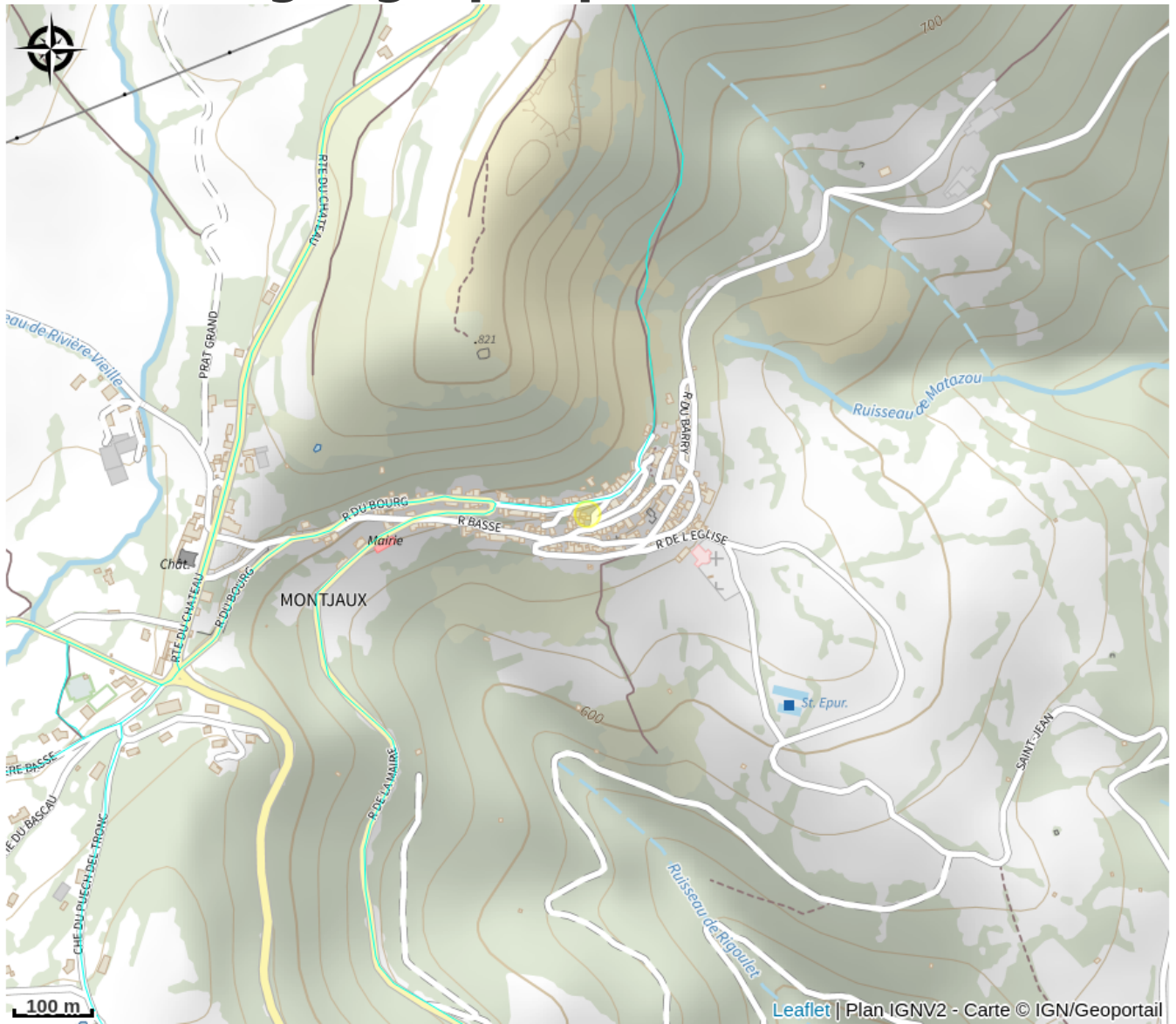
Infos pratiques

Categorie : Où dormir ?

Description

Un havre de paix, incitant à la rêverie comme l'indique si bien le nom notre petite rivière, la Muse, vous y trouverez le repos tant recherché. Maison de caractère en campagne, bénéficiant d'un agréable extérieur. Studio neuf au premier étage, offrant une vue imprenable sur la nature

Situation géographique



Toutes les infos pratiques

Informations pratiques

*Fiche mise à jour par OFFICE TOURISME DU PAYS DE LA MUSE ET RASPES DU TARN
le 25/06/2024*

Contact

12490 MONTJAUX

julien.breton7@wanadoo.fr

<https://auxdouxrefugesdelamuse.fr/>