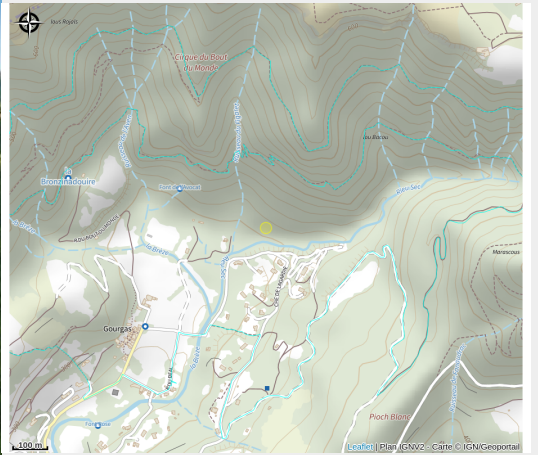


CIRQUE DU BOUT DU MONDE



Crédit photo : cirque du bout du monde (© 2018 ccl&l)

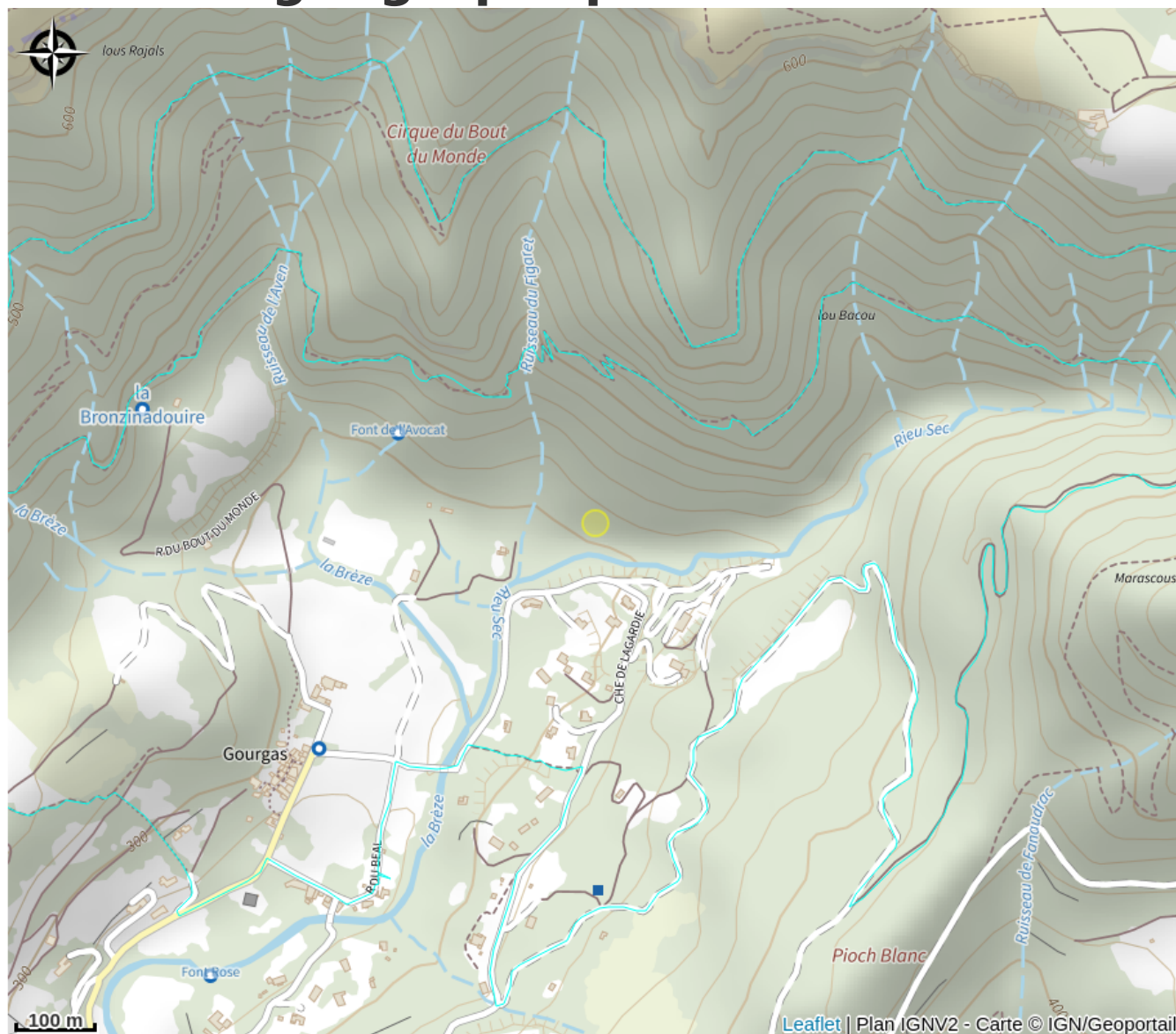
Infos pratiques

Categorie : À voir

Description

Point de départ pour d'agréables randonnées, il est situé au nord-est de Lodève en bordure méridionale du Larzac. Creusé dans les contreforts, il constitue une véritable frontière géographique naturelle. Saint-Etienne de Gourgas est niché au pied du cirque. Les maisons de ce ravissant petit village sont anciennes et restaurées dans le respect des matériaux d'autrefois. Les Vignes et les jardins s'étendent sur une large bande fertile le long de la vallée de la Brèze. Dans la forêt domaniale de Paratges, des balades sont proposées au départ de la Vacquerie ou de Saint-Pierre-de-la-Fage.

Situation géographique



Toutes les infos pratiques

Informations pratiques

Services:

Visites groupes libres, Visites groupes guidées, Visites individuelles libres, Visites individuelles guidées

Fiche mise à jour par OT LODEVOIS ET LARZAC le 27/06/2024

Contact

Hameau de Gourgas
SAINT-ETIENNE-DE-GOURGAS
34700 SAINT-ETIENNE-DE-GOURGAS
Tél. +33 4 67 88 86 44
tourisme@lodevoisetlarzac.fr
<http://www.tourisme-lodevois-larzac.fr>