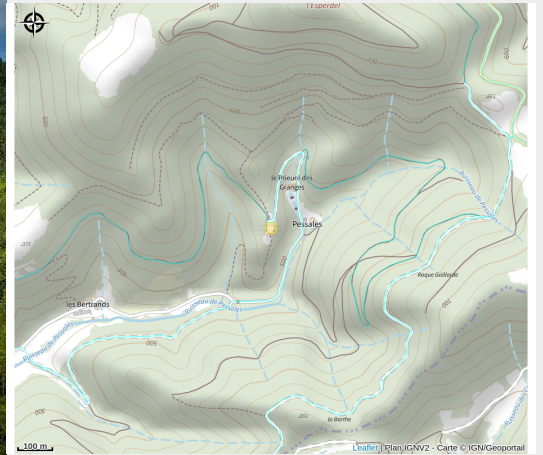


Eglise Russe

Des falaises de Roquefort au Rougier



Crédit photo : Eglise Russe (©steloweb pour office de tourisme Rougier Aveyron Sud)



Au-dessus du prieuré des Granges, dans un esprit oecuménique niche une surprenante église en bois, de style russe orthodoxe, véritable "cathédrale de bois" digne de celles de Kiji.

Infos pratiques

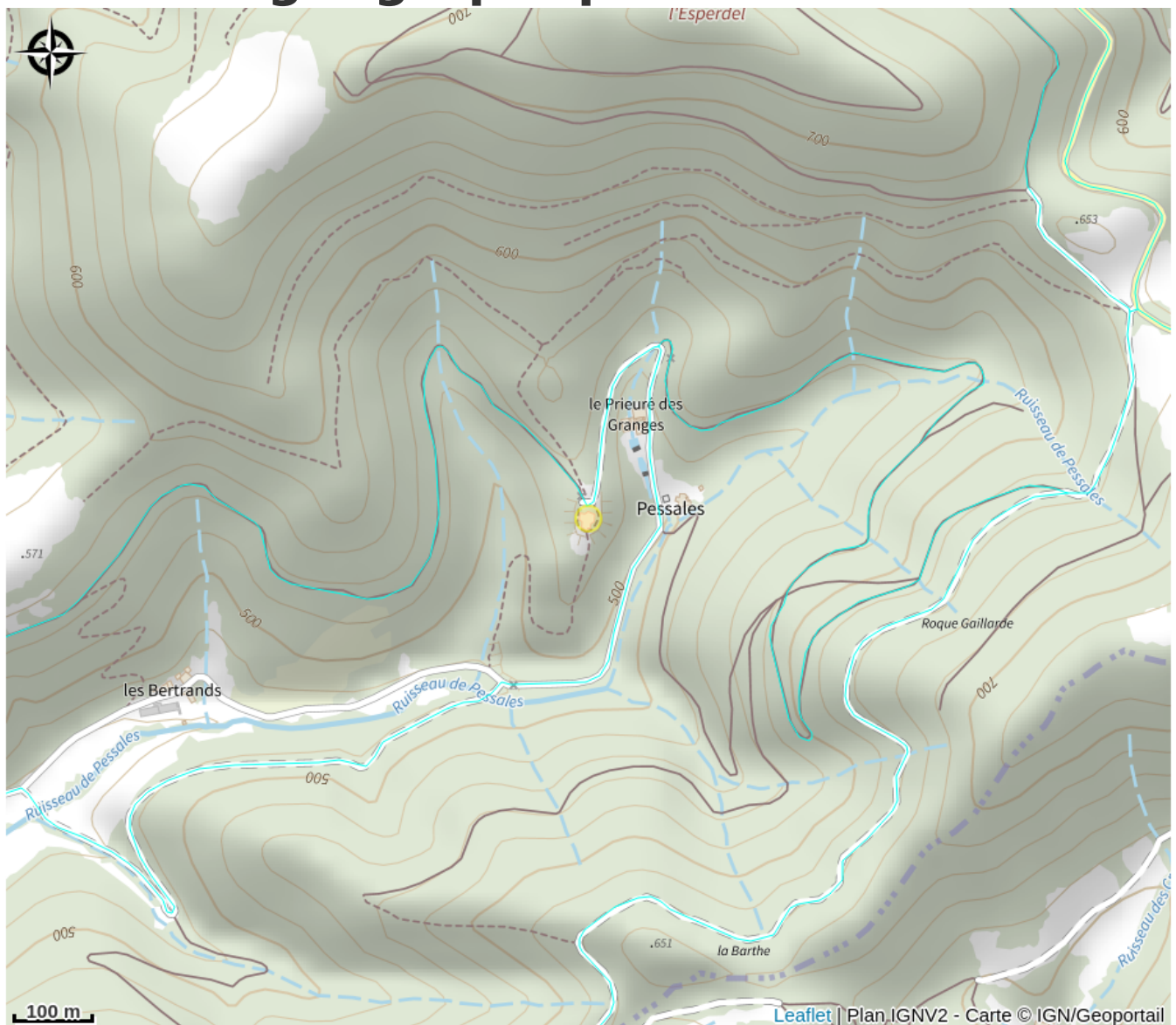
Categorie : À voir

Description

Construite en Russie, transportée et remontée en France par de jeunes charpentiers russes, elle offre, dans la chapelle orientale, une "belle iconostase" ainsi qu'une riche collection d'icônes de fêtes. La chapelle occidentale contient deux oeuvres flamandes exceptionnelles du XVème siècle. Comment y aller ?

Depuis l'abbaye de Sylvanès (4,5 km), prendre la direction des Bains, suivre la D10 à gauche, puis la D92 à droite en direction de Fayet. Après 800m, prendre la petite route qui mène aux Bertrands.

Situation géographique



Toutes les infos pratiques

Informations pratiques

Modes de paiement:

Chèque, Espèces, Carte bancaire

Services:

Boutique

Fiche mise à jour par Office de Tourisme Rougier d'Aveyron Sud le 25/06/2024

Contact

Pessales

12360 SYLVANES

Tél. 0668229466

bmaury@gmail.com

<http://www.egliserusse-prieure-sylvanes.com/>