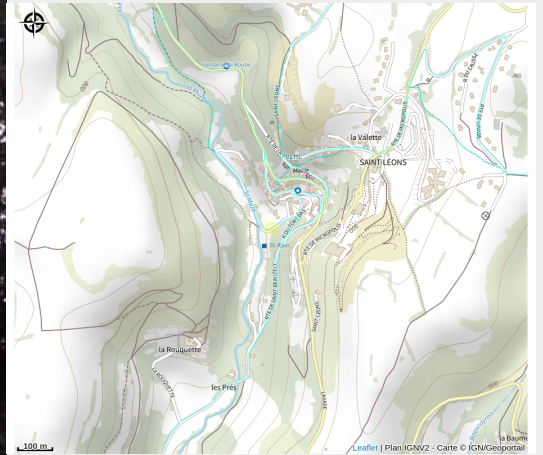


# Sentier botanique de St-Léons

Des Raspes du Tarn aux Lacs du Lévézou



Crédit photo : Sentier botanique (OFFICE DE TOURISME DE PARELOUP LEVEZOU)



*Balade d'1h aller-retour ou boucle de 2h (2.5 km). Environ 30 panneaux sur les arbres de différents milieux naturels (identification, utilité, légendes...). Accès libre toute l'année.*

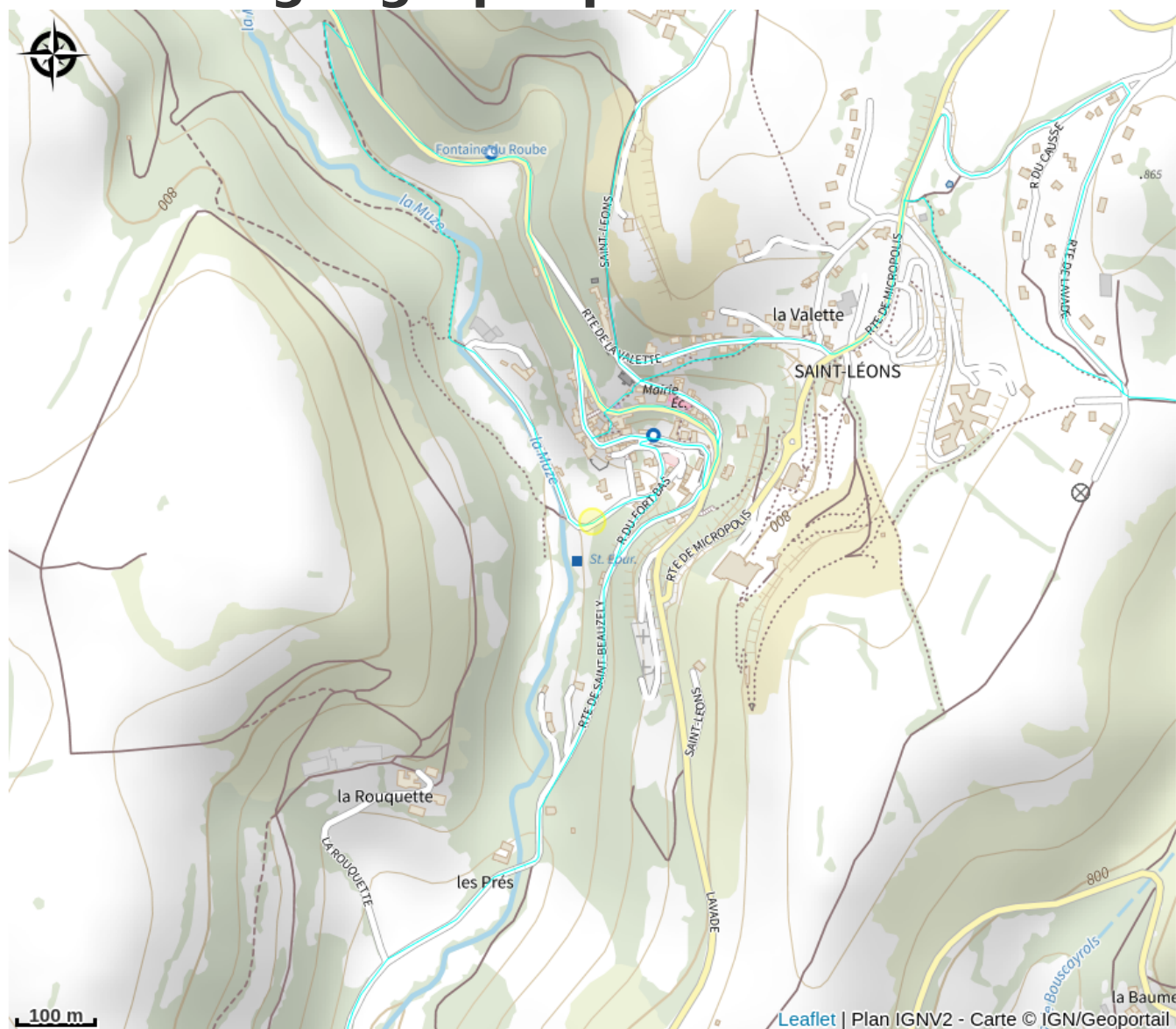
## Infos pratiques

Categorie : À voir

# Description

Sentier en grande partie ombragé. Parking de 3 à 4 voitures à 900 mètres après Micropolis, la cité des insectes en suivant les panneaux l'atelier du moulinau. Début du sentier après le pont en bois. Parking non accessible aux camping-car (stationnement conseillé sur le parking de Micropolis). L'application gratuite smart'flore recense un certain nombre de sentiers botaniques en France comme celui-ci. Ainsi 13 des fleurs et arbustes apparaissent dans l'application et donnent des informations sur la famille, le genre, les noms communs, les usages ainsi que des photos : tilleul à grandes feuilles, chélidoine, petite pervenche, houx, hêtre, noyer, berce des prés, sureau noir, nombril de vénus, doradille chevelue, chêne sessile, genêt à balai...

# Situation géographique



# Toutes les infos pratiques

## Informations pratiques

*Fiche mise à jour par OFFICE DE TOURISME DE PARELOUP LEVEZOU le 19/06/2020*

## Contact

12780 SAINT-LEONS

Tél. +330565618052

[contact@levezou-aveyron.com](mailto:contact@levezou-aveyron.com)

[www.levezou-aveyron.com](http://www.levezou-aveyron.com)