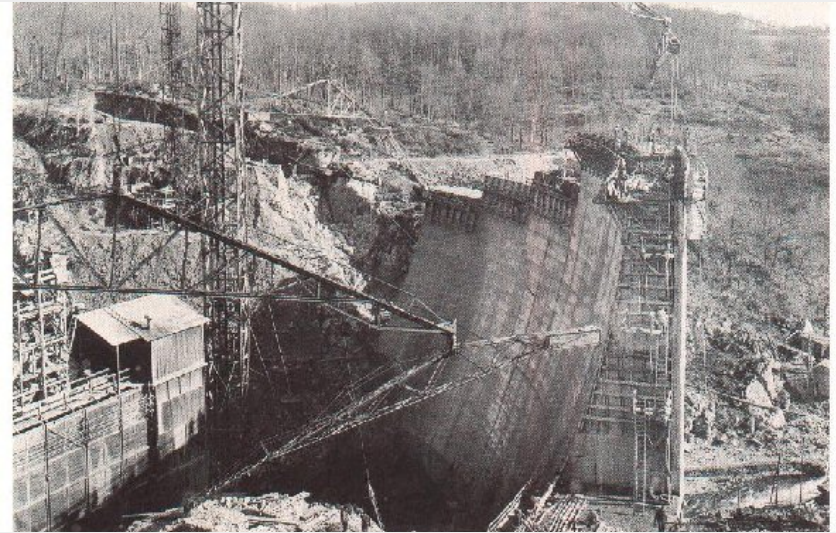


Lac de Pareloup-barrage

Des Raspes du Tarn aux Lacs du Lévézou



Crédit photo : Lac de Pareloup-barrage (OFFICE DE TOURISME DE SALLES CURAN - PARELOUP)



Le lac de Pareloup est un lac de barrage construit par EDF dans les années 1950 à la suite du plan Marshall. Plus d'informations sur le complexe hydroélectrique dit du Pouget:

Infos pratiques

Categorie : À voir

Description

Situé à 805m d'altitude, le barrage de Pareloup (protèges toi du loup !, "pare lou lop") est construit sur le ruisseau du Vioulou. Le lac recueille les eaux des lacs de Pont de salars, Bages et La gourde qui sont reliés entre eux par des galeries souterraines. L'eau se dirige ensuite vers le lac de Villefranche puis est conduite vers la centrale hydroélectrique du Pouget, au Truel par une conduite forcée de 3.5m de diamètre. Pour plus d'infos sur le complexe hydroélectrique, rendez-vous sur le site d'EDF : www.energies-levezou.com et sur les pages: <https://bit.ly/41LMjcy>

Situation géographique



Toutes les infos pratiques

Informations pratiques

Fiche mise à jour par OFFICE DE TOURISME DE PARELOUP LEVEZOU le 15/02/2024

Contact

12120 ARVIEU

<http://www.energies-levezou.com>