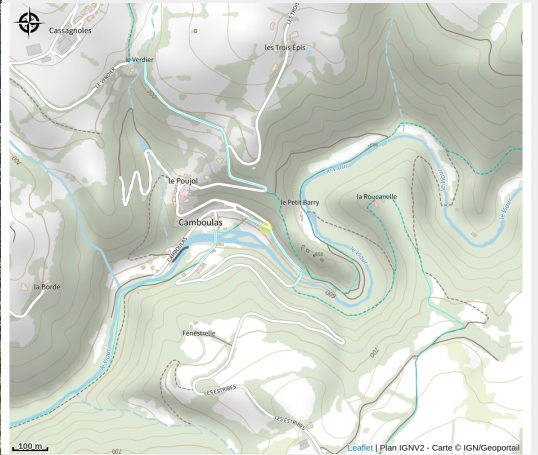


Village de Camboulas

Des Rases du Tarn aux Lacs du Lévézou



Crédit photo : Village de Camboulas (OFFICE DE TOURISME DE PARELOUP LEVEZOU)

C'est un hameau de quelques maisons en pierre situé dans un joli écrin de verdure au bord du Viaur et dominé par les vestiges du château.

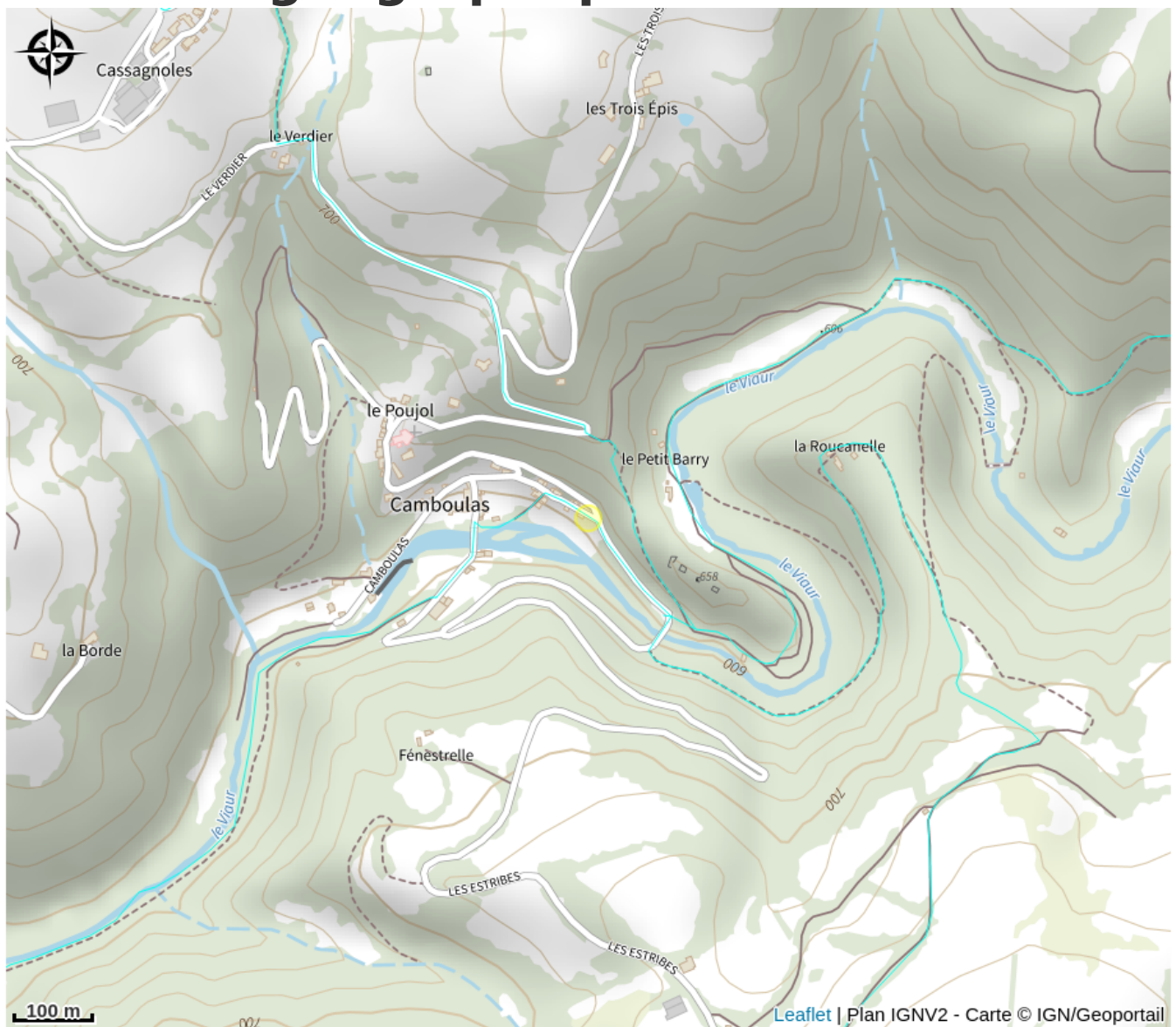
Infos pratiques

Categorie : À voir

Description

Les vestiges de la forteresse bâtie sur un rocher abritèrent le siège d'une vicomté. L'endroit possédait des moulins, une léproserie, une école. L'église du Poujol (XIIIème siècle) est une ancienne chapelle castrale. Elle se caractérise par son clocher-peigne, son chevet pentagonal et sa croisée du transept couverte d'une coupole sur ogives primitives.

Situation géographique



Toutes les infos pratiques

Informations pratiques

Fiche mise à jour par Aveyron Attractivité Tourisme le 20/03/2023

Contact

12290 PONT-DE-SALARS
Tél. 0565468990