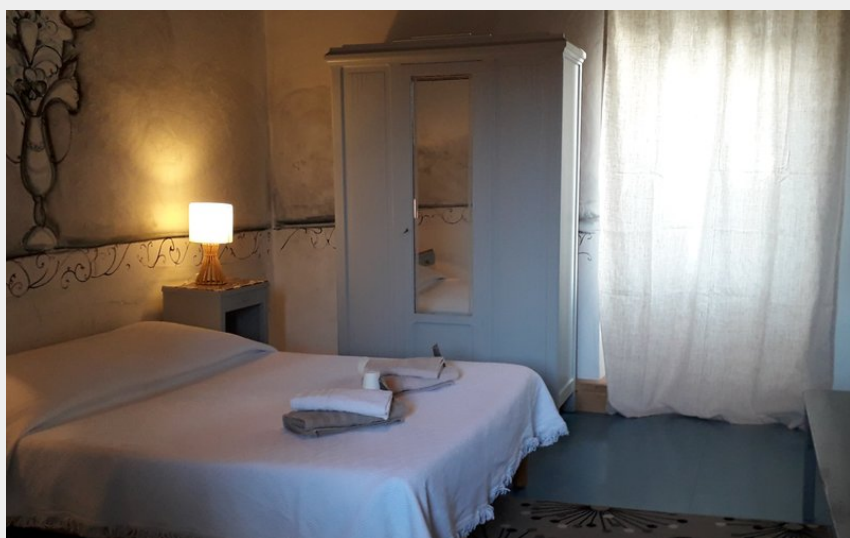


Les Ombelles Albigeoises : Maison bien-être



Crédit photo : Lit (Ombeline Perez)



Les Ombelles Albigeoises, c'est une belle et longue histoire de partage, de cheminement et d'apprentissage.

Infos pratiques

Categorie : Où dormir ?

Type : Meublés et gîtes

Description

Situées à 12km d'Albi, classée au patrimoine mondial de l'UNESCO, proche du GR736, Gorges et Vallée du Tarn.

Ombeline vous propose de faire une pause dans son gîte d'étape avec repas du soir et petit déjeuner mais pas que... des séances de massages et d'étirements après votre randonnées, accompagnements randonnées pour cheminer vers soi.

Gilberte, vous fera découvrir son jardin remarquable avec passion. Elle partagera avec passion son savoir sur la jolie Vallée du Tarn et sur la multitude de plantes qui habitent son jardin....

Ombeline et Gilberte organisent régulièrement des évènements culturels, musicaux, bien-être, tournés vers l'échange entre les cultures, la nature ainsi que la découverte et le développement de nos propres ressources.

Votre séjour est 100% personnalisable selon vos besoins !

Contactez Ombeline qui vous préparera un séjour à votre image !

Situation géographique



Toutes les infos pratiques

Informations pratiques

Ouverture:

Toute l'année.

Tarifs:

Une personne : 55 €.

Services:

Demi-pension, Documentation Touristique, Informations touristiques, Restauration, Paniers Pique-nique

Fiche mise à jour par Office de tourisme Vallée du Tarn & Monts de l'Albigeois le 17/10/2024

Contact

486 chemin du Bez
Lieu dit Rayssac
81430 BELLEGARDE-MARSAL
Tél. 06 81 92 18 70
lesombelles81@hotmail.com