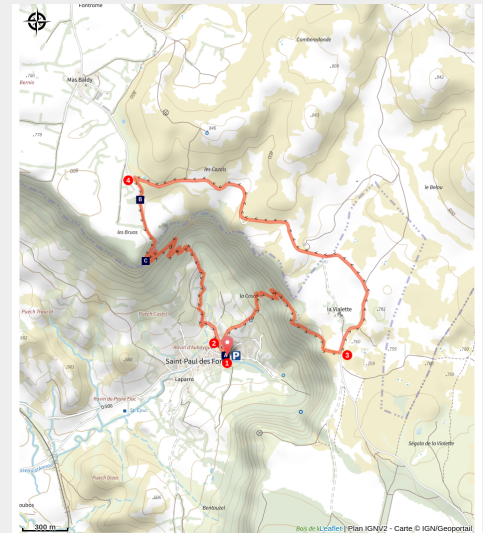


Sur les pas de l'Abbé Coste

Des Gorges du Tarn au Causse du Larzac - Saint-Jean-et-Saint-Paul



Le panorama sur le Cirque de St-Paul des Fonts (Claude Chambaud)



Dans le sillage du célèbre botaniste, le cirque de Saint-Paul-des-Fonts, fabuleuse formation géologique, et les vastes étendues du Larzac templier vous attendent, riches d'une flore exceptionnelle

A Saint-Paul-des-Fonts, le grand botaniste du XIXe siècle avait à la fois son presbytère et, sous les yeux, une formidable cathédrale naturelle : ce cirque grandiose formé par l'érosion. Ce paysage imprenable, de toute beauté, est le point d'orgue de cette boucle qui traverse le sud-ouest du Larzac, écrin d'histoire templière et vivier de biodiversité

Infos pratiques

Pratique : Pédestre

Durée : 2 h 30

Longueur : 6.7 km

Dénivelé positif : 293 m

Difficulté : Facile

Type : Boucle

Thèmes : Flore, Point de vue

Itinéraire

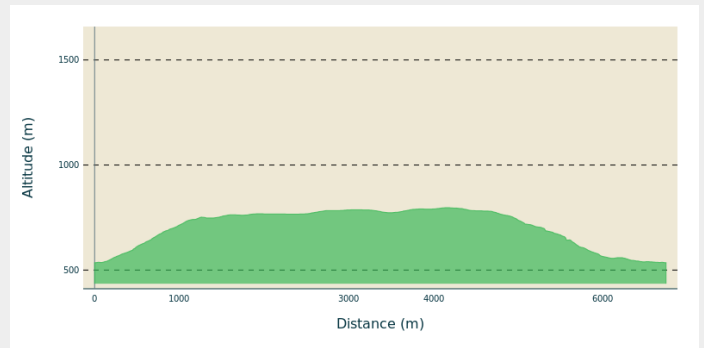
Départ : Saint-Paul des Fonts

Arrivée : Saint-Paul des Fonts

Balisage :  GR  PR

Communes : 1. Saint-Jean-et-Saint-Paul
2. Viala-du-Pas-de-Jaux

Profil altimétrique



Altitude min 535 m Altitude max 797 m

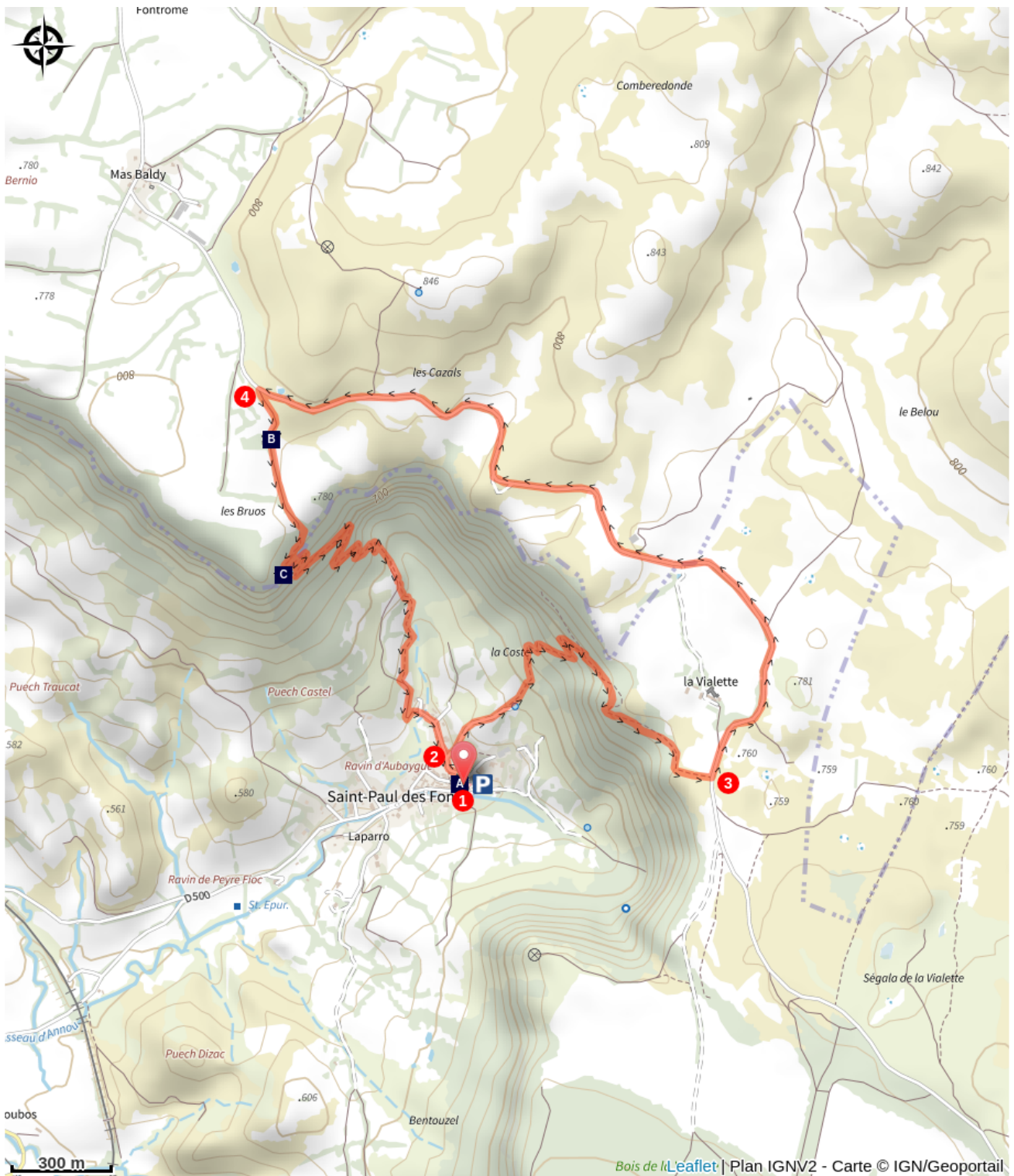
Depuis le parking, contourner l'église par la gauche pour rejoindre l'entrée de l'espace Hippolyte Coste.

1. Contourner l'Espace Hippolyte Coste et rejoindre la route (côté nord de l'église), la suivre à gauche (direction nord-ouest) sur 100m environ.
2. A la première intersection, s'engager à droite sur le chemin bitumé qui s'élève vers le réservoir. Continuer par le sentier assez raide qui grimpe en lacets, à travers bois (chênes pubescents et buis), monte sur le plateau (panorama exceptionnel sur le cirque naturel de Saint-Paul-des-Fonts, la vallée de l'Annoux et les avant-causses) et débouche sur une petite route.
3. La suivre à gauche en direction du Viala-du-Pas-de-Jaux sur 2,5km (à proximité, à gauche, ancienne ferme de la Vialette avec sa tour carrée du XVe appartenant au domaine de la commanderie de Sainte-Eulalie-de-Cernon).
4. S'engager à gauche sur le chemin de terre en épingle à cheveux. Passer dans une « buissière » (chemin bordé de buis), puis atteindre le bord de la falaise. Descendre par un chemin caillouteux pour revenir à l'intersection de l'aller (vues remarquables sur le village).
Rejoindre l'église.

Recommandations:

Vous traversez parfois des zones présentant des espèces protégées. Bien refermer les barrières en zone de pâture, ne pas s'approcher des moutons, tenir les animaux en laisse. Rester sur les chemins balisés, respecter les propriétés privées et la nature. Ne pas cueillir les fleurs. Ramener ses déchets, faire attention aux risques d'incendies. Prévoir de bonnes chaussures, assez d'eau. S'informer de la météo avant de partir.

Sur votre chemin...



☀ Espace botanique Hippolyte Coste (A)

🐕 La buissière (B)

➡ Cirque de St-Paul des Fonts (C)

Toutes les infos pratiques

i UNESCO Causses et Cévennes

Cet itinéraire est situé dans la zone cœur du Bien Causses et Cévennes, paysage culturel de l'agropastoralisme méditerranéen.

Comment venir ?

Transports

Se déplacer [en bus ou en train](#), en covoiturage [Aires de covoiturage](#), en autostop [Rezopouce](#)

Accès routier

A 20km à l'Est de Saint-Affrique par les D999, D293, D93 et D500.

Parking conseillé

Parking derrière l'église

i Lieux de renseignement

Office de Tourisme Larzac et Vallées

Place du Claux, 12230 NANT

infos@tourisme-larzac.com

Tel : +33(0)565622364

<http://www.visit-larzac.com/>



Source



C.C. Larzac et Vallées - CDRP Aveyron

Sur votre chemin...



✿ Espace botanique Hippolyte Coste (A)

Etabli au rez-de-chaussée du presbytère accolé à l'église de Saint-Paul-des-Fonts, l'espace botanique est consacré à la vie et à l'œuvre du chanoine Hippolyte Coste qui partagea sa vie entre les devoirs de son ministère et sa passion pour la botanique.

Ce rouergat d'origine paysanne modeste, que l'on a surnommé «le curé des fleurs», a su s'élever dans la cour des plus grands botanistes en réalisant notamment la remarquable et magistrale «Flore descriptive et illustrée de la France, de la Corse et des contrées limitrophes» (1901 - 1906) qui constitue son œuvre maîtresse, connue et reconnue encore de nos jours à l'échelle internationale européenne.

Saint-Paul-des-Fonts, dans le souvenir du «curé des fleurs» ravivé par ce musée, devient ainsi une destination incontournable pour tous ceux qui désirent s'instruire et se ressourcer en découvrant les richesses botaniques sur les grands espaces fleuris du Larzac et l'Aveyron (texte de Christian Bernard).

Ouvert de la mi-mars à octobre de 10h à 18h. Visite gratuite.

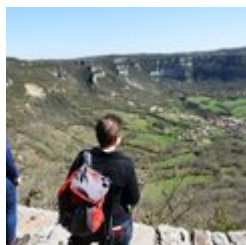
Crédit photo : OT Larzac et Vallées



🐕 La buissière (B)

La "buisserie" (double haie de buis bordant les chemins) permettait de protéger les troupeaux du vent, du soleil. Elle marque également, sur le causse, les chemins de circulation humaine, témoins des voies de communication entre plateaux et vallées.

Crédit photo : Claude Chambaud



👁️ Cirque de St-Paul des Fonts (C)

Le Cirque de St-Paul des Fonts est un cirque naturel de forme semi-circulaire formé par l'érosion karstique.

Crédit photo : Claude Chambaud