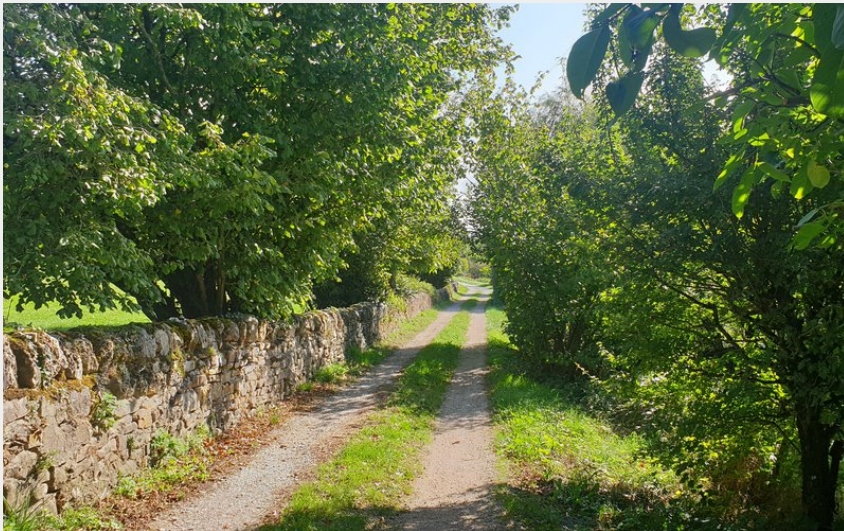
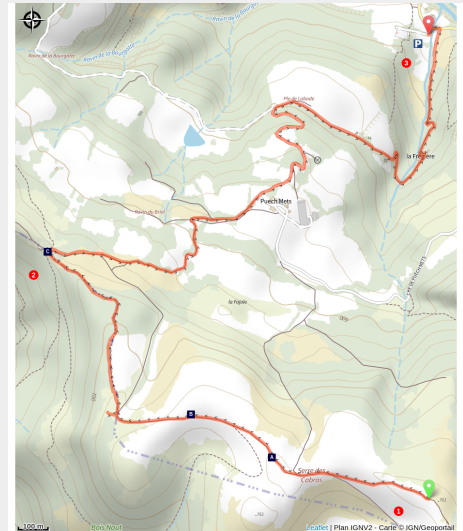


# Descente Chrono Mur de la Loubière (Trail)

Des falaises de Roquefort au Rougier - Versols-et-Lapeyre



La Loubière (Roquefort Tourisme)



*Une traversée oxygénante du plateau de la Loubière, qui met en relief ses crêtes et ses panoramas majestueux, avant d'entamer une descente facile vers Lapeyre, par le hameau de Puech Mets.*

Le chrono... et le parcours hors du temps. Runner chevronné, vous venez d' « escalader » le mur de la Loubière. Deuxième étape, moins intensive : sur le chemin du retour, arpentez ce plateau riche en orchidées sauvages, au gré de vues somptueuses sur les crêtes, jusqu'à la Croix del Pas, point de départ de la redescente. Idéal pour faire le plein d'oxygène !

## Infos pratiques

Pratique : Trail

Durée : 30 min

Longueur : 5.1 km

Dénivelé positif : 13 m

Difficulté : Facile

Type : Descente

Thèmes : Point de vue

# Itinéraire

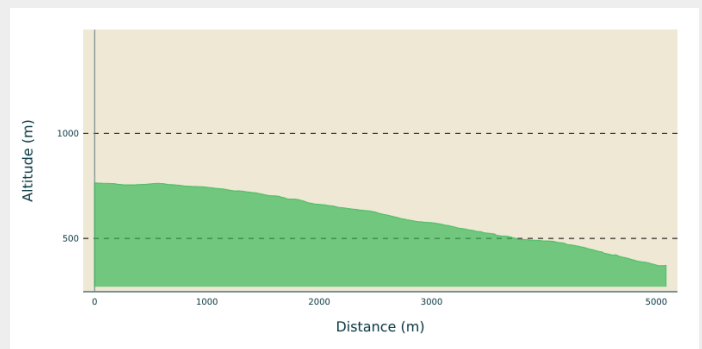
**Départ** : Plateau de la Loubière

**Arrivée** : Parking randonneur en contrebas du cimetière de Lapeyre

**Balisage** : — PR

**Communes** : 1. Versols-et-Lapeyre  
2. Gissac

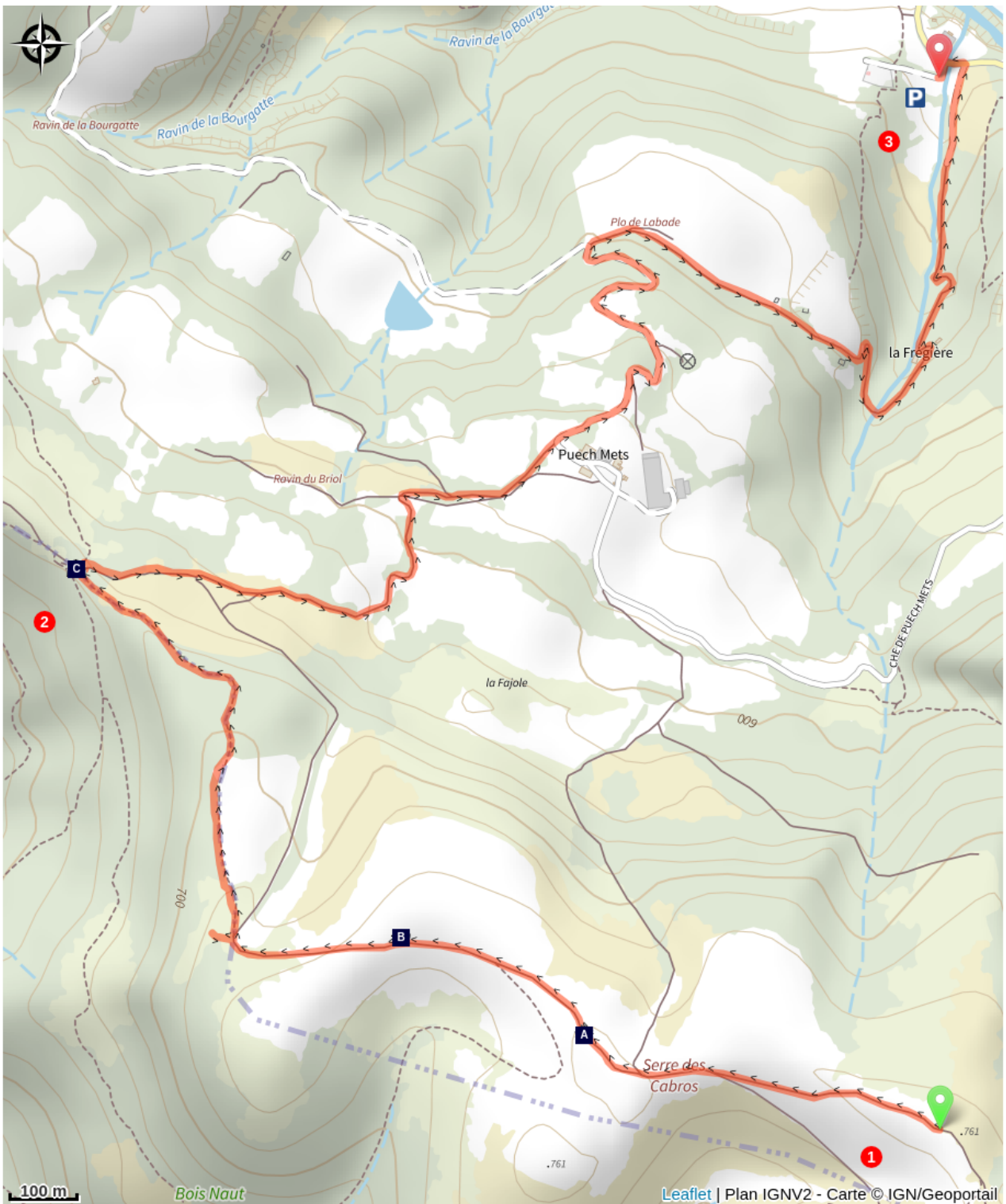
## Profil altimétrique





Altitude min 370 m Altitude max 764 m

1. A l'arrivée du "Chrono Mur de la Loubière", suivre la signalétique en direction de la Croix del Pas.
2. Prendre à droite au niveau de la Croix del Pas et suivre l'itinéraire indiquant "Lapeyre par Puech Mets"
3. Descendre par le chemin carrossable jusqu'au cimetière de Lapeyre où se trouve le parking de stationnement

# Sur votre chemin...



-  Orchidée sauvage (A)
-  Croix del Pas (C)

 Vue sur la vallée de la Sorgues (B)

# Toutes les infos pratiques

## **⚠ Recommandations**

Réserve d'eau de 1L- réserve énergétique  
Prévoir de bonnes chaussures, sentier assez caillouteux avec de fortes pentes.

## **Comment venir ?**

Parking conseillé

Parking randonneur

## **i Lieux de renseignement**

### **OT Pays du Roquefort (St-Affrique)**

Boulevard Aristide Briand, 12400 Saint-Affrique

[contact@roquefort-tourisme.fr](mailto:contact@roquefort-tourisme.fr)

Tel : 0565585600

<http://www.roquefort-tourisme.fr/>



# Sur votre chemin...

---



## ✿ Orchidée sauvage (A)

[L'Aveyron](#) avec ses paysages divers et contrastés vous charmera. **Lors de votre randonnée sur les Causses**, ces grands plateaux calcaires qui occupent environ un tiers de la superficie de notre département, vous découvrirez une flore d'une grande richesse...

Parcourez les pelouses sèches caractéristiques de ces paysages, elles abritent de nombreuses espèces d'orchidées aux formes, couleurs, parfums divers : l'épipactis rouge, la plantathera à deux feuilles, l'orchis homme pendu, l'orchis pourpre, l'ophrys insectifera...

Crédit photo : OT Camarès

---

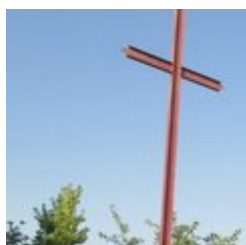


## 👁️ Vue sur la vallée de la Sorgues (B)

Ce sentier sur le flanc sud d'un vallon de la Loubière vous fera découvrir un joli point de vue sur la vallée de la Sorgues et l'Avant-Causses

Crédit photo : OT Camarès

---



## 🏠 Croix del Pas (C)

Grande croix métallique à la croisée des chemins permettant d'avoir une vue sur les deux versants du plateau de la Loubière, côté Sorgues et côté Rougiers.

Crédit photo : OT Camarès