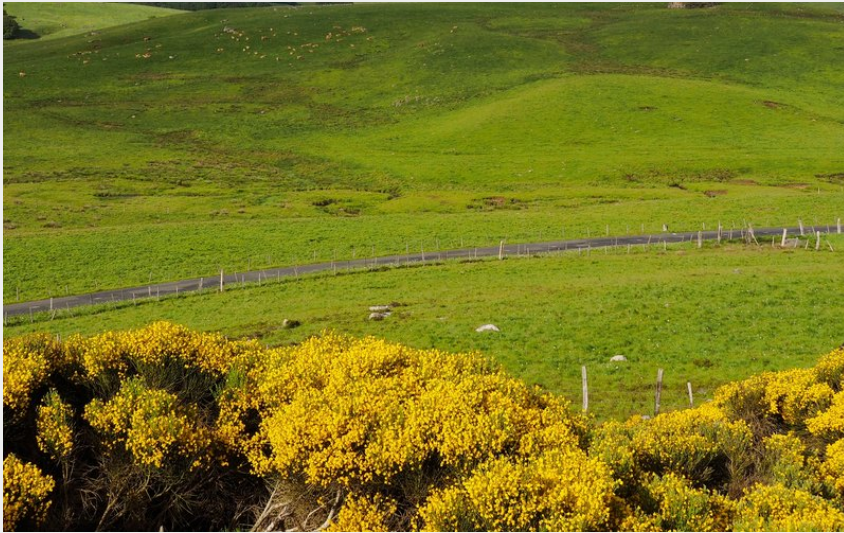


Lou Saltou

Les Hermaux



Les estives du plateau peuplée d'aubrac (OT de l'Aubrac aux Gorges du Tarn)



Randonnée sportive dans le Parc naturel régional de l'Aubrac, à la découverte des estives, du village pittoresque des Hermaux et de la cascade du Saltou

Les formes que nous offrent à voir la nature nous paraissent ici passionnantes : des orgues basaltiques aux blocs erratiques, d'où viennent ces pierres à l'apparence extraordinaire que l'on découvre aux détours de nos randonnées ?

Infos pratiques

Pratique : Pédestre

Durée : 4 h 30

Longueur : 15.5 km

Dénivelé positif : 414 m

Difficulté : Difficile

Type : Boucle

Thèmes : Agropastoralisme,
Géologie

Itinéraire

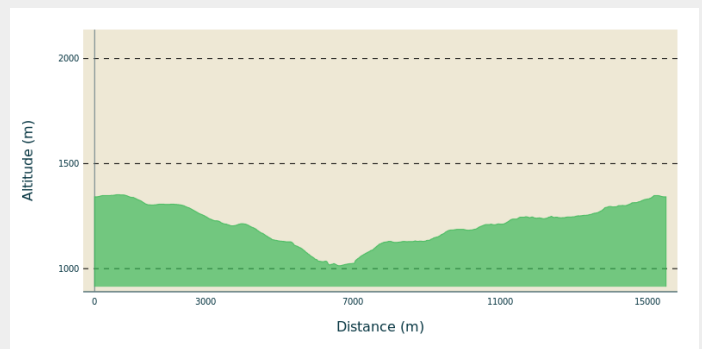
Départ : Col de Bonnecombe, Les Hermaux

Arrivée : Col de Bonnecombe, Les Hermaux

Balisage : — PR

Communes : 1. Les Hermaux
2. Les Salces

Profil altimétrique



Altitude min 1014 m Altitude max 1352 m

1. Du col de Bonnecombe, prendre la route des Hermaux sur 3 km. Parvenir à une intersection en lisière de bois.
2. S'engager sur le chemin de gauche. Arriver à un carrefour de quatre chemins. Prendre celui de droite. Rester sur le chemin en lisière. Gagner une bifurcation en haut des Hermaux.
3. Descendre à droite. A la route, prendre à droite et rejoindre le village.
4. Suivre la D56 ; au lieu-dit Mas Nouvel (croix) prendre le chemin à droite jusqu'à un carrefour. Prendre à droite le chemin. Atteindre un croisement de plusieurs chemins.
5. Monter à gauche jusqu'au bois. Prendre à gauche puis pénétrer dans le bois. Le traverser et atteindre une piste.
6. Prendre à droite sur 500m puis à gauche, le chemin circule à travers bois. Rejoindre la large piste de Plagnes. La prendre à gauche, franchir le ruisseau du Pesquio. Parvenir à une intersection un peu avant le ruisseau du Doulou.
7. Au croisement, prendre à gauche puis prendre le prochain sentier sur la droite vers la cascade du Saltou à travers bois. Franchir le ruisseau du Pesquio, la cascade du Saltou se trouvera sur votre gauche, poursuivre sur le même chemin pour rejoindre la route menant vers l'arrivée.

Sur votre chemin...



Toutes les infos pratiques

Comment venir ?

Accès routier

Le Col de Bonnecombe est accessible par la D52 depuis Nasbinals sur le plateau de l'Aubrac et depuis Saint-Germain-du-Teil dans la vallée du Lot.

Parking conseillé

Parking du Col de Bonnecombe

Lieux de renseignement

Office de Tourisme de l'Aubrac aux Gorges du Tarn - La Canourgue

18 rue de la Ville, 48500 LA CANOURGUE

Tel : 04 66 32 83 67

<https://www.aubrac-gorgesdutarn.com/>

Source



Communauté de Communes Aubrac Lot Causses Tarn

<https://www.aubrac-gorgesdutarn.com/>