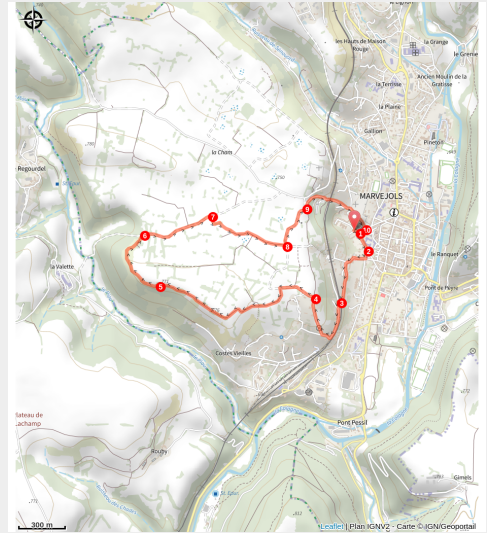


# Le plateau de la Cham

Marvejols



La vue sur les bourgs de Chirac et du Monastier (© PNR Aubrac)



## *Partez à la découverte du patrimoine de Marvejols*

Sur le chemin qui permet d'accéder au plateau, vous pourrez observer un des couvents de Marvejols. Autrefois, ils étaient nombreux par rapport au pourcentage de la population. On y trouvait le couvent des Augustins, de Dominicains ou encore celui des Cordeliers, Une fois sur le plateau de la Cham, l'héritage d'un élevage d'une culture importante est visible. Lorsque vous traverserez le plateau au milieu des épais murs en pierre sèches, ouvrez bien les yeux et vous trouverez, fondus dans les murs, les anciens abris de bergers, appelés "cazelles". Autrefois, les bergers gardaient leurs troupeaux à l'abri dans leurs cabanes, qui étaient entièrement construites à la main. Aucun matériau n'était utilisé pour assurer la jointure entre les pierres.

## Infos pratiques

---

Pratique : Pédestre

---

Durée : 1 h 30

---

Longueur : 5.0 km

---

Dénivelé positif : 136 m

---

Difficulté : Facile

---

Type : Boucle

---

Thèmes : Histoire et patrimoine

---

# Itinéraire

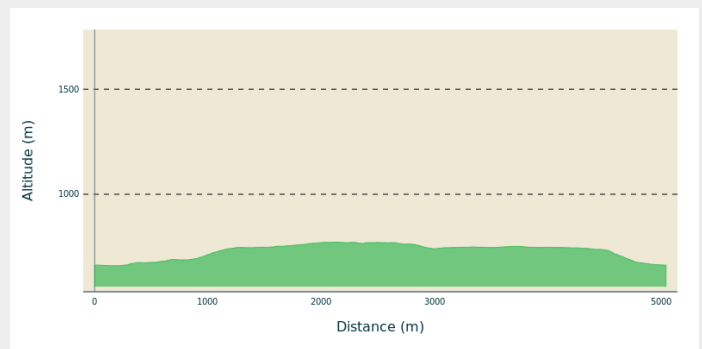
**Départ** : Parking du pré de Suzon

**Arrivée** : Parking du pré de Suzon

**Balisage** : — PR

**Communes** : 1. Marvejols

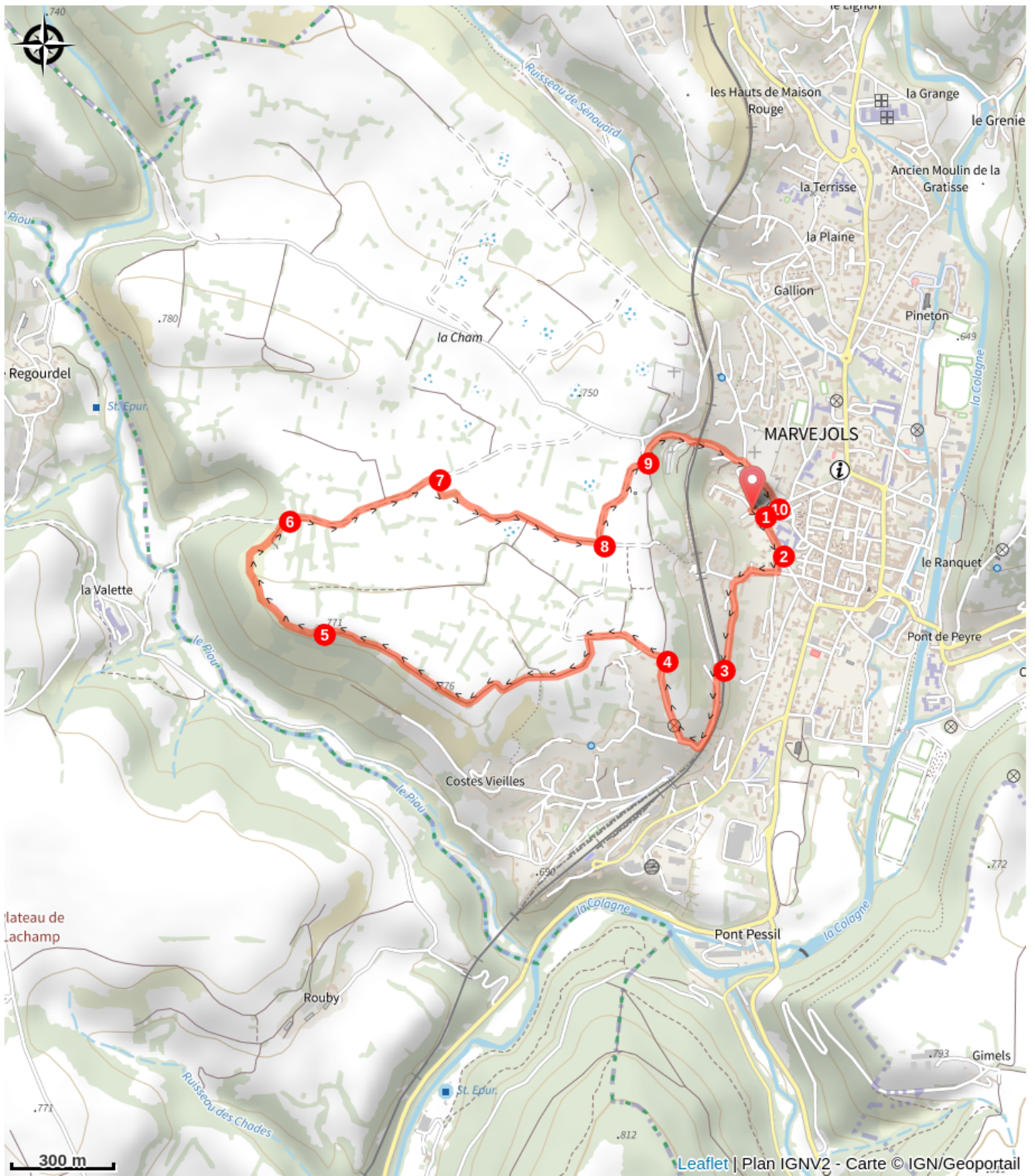
## Profil altimétrique



Altitude min 660 m Altitude max 772 m

1. À la sortie du parking, prendre à droite sur le boulevard d'Aurelles de Paladines puis tourner sur la rue Jeanne d'Arc, à l'arrière de la maison de repos "Les Tilleuls".
2. Au premier carrefour, prendre à droite sur le chemin du Couvent.
3. Passer sous un pont de voie ferrée et prendre à gauche, quartier Saint-Privat. Continuer sur un peu plus de 300 m la route principale. Après un premier virage à droite elle monte fortement puis après un second virage à droite à 90°, elle monte raide vers le plateau de la Cham. Passer devant un pylône de télécommunications.
4. Arriver sur le plateau, suivre la route à gauche sur 250 m puis prendre un chemin à gauche.
5. Le chemin se transforme en sentier caillouteux et arrive dans une pâture. Bien suivre le sentier en bordure de la pâture ; à la sortie de celle-ci, à travers la haie, le sentier descend dans un bois clair de pins.
6. Au terme de la descente, arriver sur un large chemin caillouteux. L'emprunter à droite pour revenir sur le plateau.
7. Quitter le chemin principal et prendre à droite un chemin bordé de murets au milieu de pâtures.
8. Tourner à gauche et emprunter la large piste sur 350 m.
9. Arriver à une patte d'oie, (à gauche à 50 m point de vue sur Marvejols) prendre en contrebas de la piste, à droite, un chemin bétonné qui dévale vers Marvejols.
10. Arriver en face de l'église Notre Dame de la Carce. Prendre à droite pour regagner le point de départ.

# Sur votre chemin...



# Toutes les infos pratiques

## Comment venir ?

Parking conseillé

Parking du Pré de Suzon

## Lieux de renseignement

**Office de Tourisme du Commerce et de la Culture Gévaudan Destination**

Place du Soubeyran, 48100 Marvejols

contact@gevaudan-authentique.com

Tel : 04 66 32 02 14

<https://www.gevaudan-authentique.com/>



## Source



Comité Randonnée Pédestre de la Lozère

<https://lozere.ffrandonnee.fr/>



Communauté de Communes du Gévaudan

<http://www.cc-gevaudan.fr/>