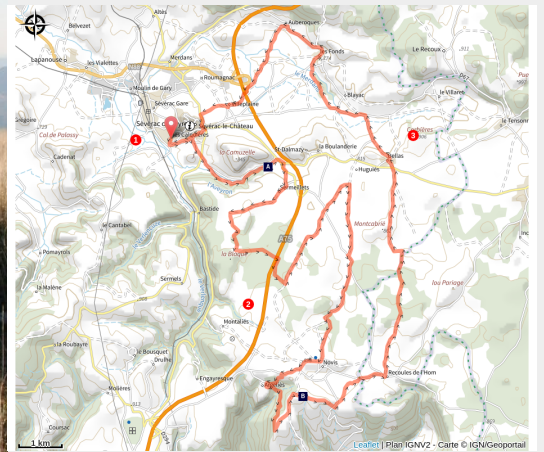


# Des Sources de l'Aveyron jusqu'au Causse

Des causses à l'Aubrac - Sévérac-le-Château



La Devèze de Novis (OT Causse Aubrac)



*Un parcours bien roulant dans un paysage de sous-bois et de bocages, couronné par une ascension à la Devèze de Novis, formidable belvédère donnant sur les Causse et les Cévennes*

Au pays des fontaines voûtées, un régal de gravel avec un mix de belles pistes agricoles, de routes et de chemins ruraux. Plusieurs petits villages émaillent ce parcours sur le causse de Sévérac. Une seule vraie difficulté dans cette boucle qui présente 800m de dénivelé : la montée entre Novis et sa Devèze. Prenez le temps de bien la négocier : le jeu en vaut la chandelle !

## Infos pratiques

Pratique : Gravel

Durée : 2 h 30

Longueur : 39.6 km

Dénivelé positif : 803 m

Difficulté : Difficile

Type : Boucle

Thèmes : Eau, Histoire et patrimoine, Point de vue

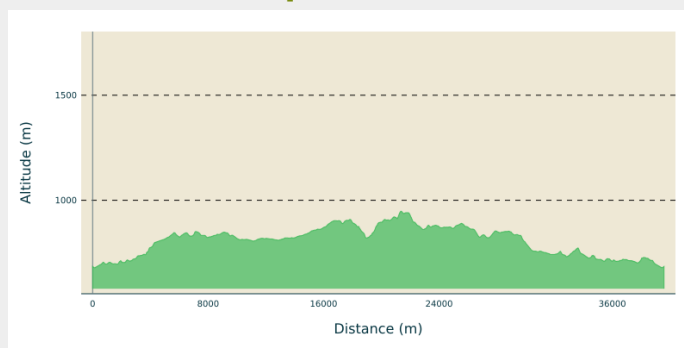
# Itinéraire

**Départ** : Camping les Calquières

**Arrivée** : Camping les Calquières

**Communes** : 1. Sévérac-le-Château  
2. Massegros Causse Gorges

## Profil altimétrique



Altitude min 679 m Altitude max 948 m

1. Au camping descendre la rue puis au carrefour prendre la route à gauche.
2. Au départ de Sévérac d'Aveyron (en passant par les sources de l'Aveyron), une alternance de belles pistes agricoles et routes rustiques vous mènera jusqu'à La Devèze de Novis et une superbe vue sur le Sévérageais et la Lozère.
3. Le retour vers Sévérac vous permettra de découvrir de nombreux villages là aussi en alternant petites routes et chemins ruraux.

Points d'intérêts :

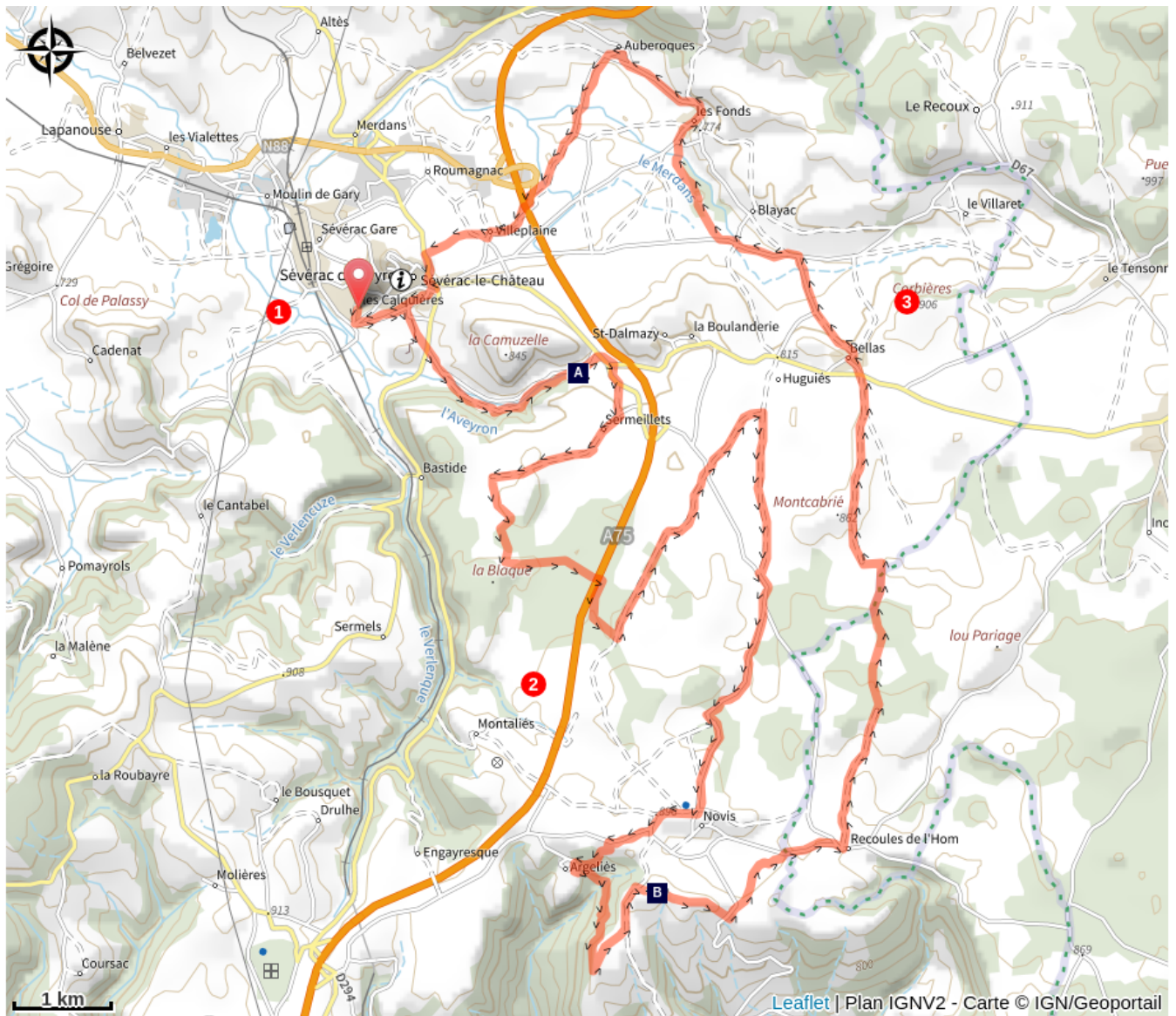
- Les Sources de l'Aveyron km 2,8 (curiosité)
- La Devèze de Novis km 20,7 (point de vue)

Particularités : le passage entre Novis et La Devèze de Novis est un peu technique et un peu abrupte sur la fin, mais la vue à l'arrivée se mérite.

38% de routes et 62% de chemins

Temps de roulage en fonction de votre niveau : 2h à 2h45

# Sur votre chemin...



 La source de 'Aveyron (A)

 Table d'interprétation de Novis (B)

# Toutes les infos pratiques

## Comment venir ?

### Transports

Pour trouver un moyen de transport rendez-vous sur [lio.laregion.fr](http://lio.laregion.fr) et sur [SNCF](http://SNCF)

### Accès routier

Au départ de Sévérac-le-Château, se garer sur le parking du camping « Les Calquières » / Stade de la Catonnerie.

### Parking conseillé

Parking du camping Les Calquières

## Lieux de renseignement

### Office de Tourisme des Causses à l'Aubrac - Bureau de Sévérac d'Aveyron

5 Rue des Doves, 12150 Sévérac-le-Château

[severacdaveyron@causses-aubrac-tourisme.com](mailto:severacdaveyron@causses-aubrac-tourisme.com)

Tel : 05 65 47 67 31

<http://www.causses-aubrac-tourisme.com>



# Sur votre chemin...

---



## 🏞️ La source de 'Aveyron (A)

**La rivière Aveyron** : elle prend sa source sur les hauteurs du causse de Sévérac-le-Château. Elle se dirige ensuite tout droit sur le sud-ouest jusqu'à sa confluence avec le Tarn, 290 kilomètres plus en aval, près de Montauban.

Suivre sa vallée, en passant par Laissac, Rodez, Belcastel et Villefranche-de-Rouergue, c'est entrer dans l'histoire d'une rivière caractéristique du sud du Massif-Central qui roule ses hautes eaux en hiver et s'assèche en été.

En amont, l'Aveyron traverse des contrées très agricoles avant de devenir plus sauvage une fois Rodez passé.

Plus loin, une fois dans le Tarn-et-Garonne, l'Aveyron fut rendu navigable jusqu'à Montricoux en 1747 pour l'exploitation de la forêt de Grésigne qui trouvait ainsi son débouché jusqu'à la Garonne.

En revanche, le projet totalement fou qui visait à rendre l'Aveyron navigable jusqu'à Villefranche-de-Rouergue, voire Rodez, n'a jamais vu le jour.

Dans l'ouvrage illustré qu'il a consacré à la vallée (aux éditions Loubatières), Michel Lombard explique combien l'Aveyron constitue un témoin de l'histoire du Rouergue à travers ses diverses étapes : traces de la préhistoire à Gaillac ou à Roquemissou (près de Gages), les occupations successives (celte, romaine, croisades, guerre de Cent Ans...), développement agricole et industriel (dans le secteur de Bertholène et la faille de Villefranche-de-Rouergue).

Crédit photo : EmilieMoreau



## 🏞️ Table d'interprétation de Novis (B)

A Novis, venez contempler...les grands espaces! Découvrez d'abord le village, perché sur le causse à l'architecture remarquable et son panorama à 360°. Une table d'interprétation vous permettra de lire et comprendre les paysages qui vous entourent : gorges du Tarn, Pic du Pal, le château de Sévérac, monts d'Aubrac...

Crédit photo : OT Causses Aubrac