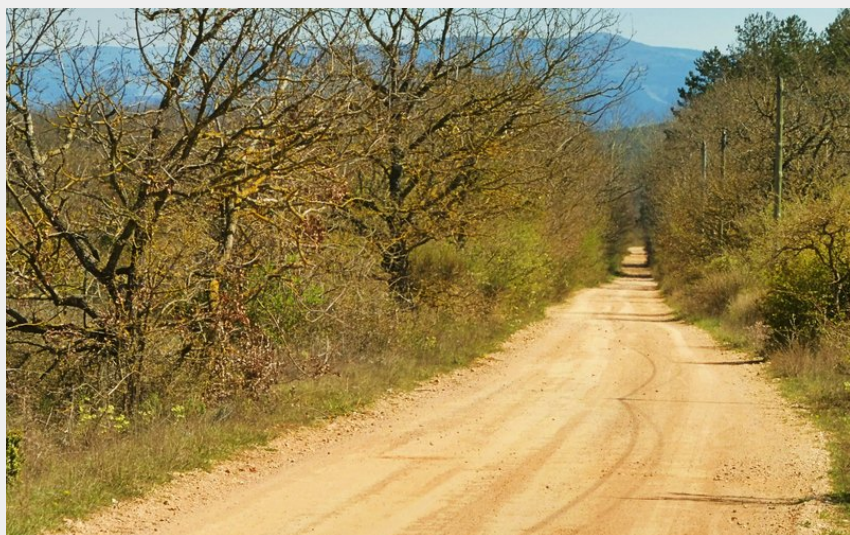
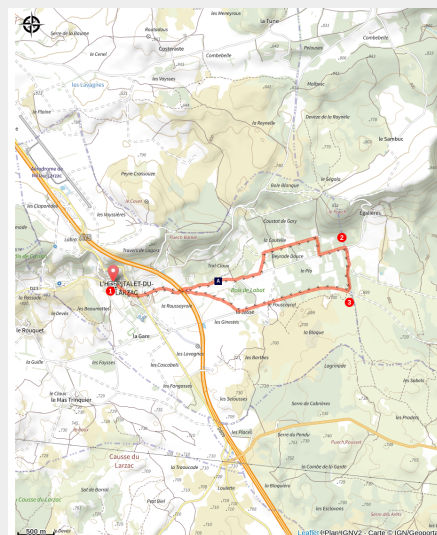


Randonnée Gravel sur les pistes forestières du Larzac

Des Gorges du Tarn au Causse du Larzac - L'Hospitalet-du-Larzac



Avant d'arriver à la Jasse (Sandrine Perego - OT Larzac et Vallées)



Si l'on frayait un parcours spécialement pour le Gravel bike, il ressemblerait à celui-là : un mix de petites routes et de chemins forestiers aisément praticables, sur l'ample plateau du Larzac

Surnommé « l'oasis du Larzac », le village caussenard de L'Hospitalet va désaltérer votre soif de Gravel avec cette boucle qui vous révélera un Larzac plus boisé qu'il n'y paraît. Des revêtements (route ou gravier) d'une qualité tout bonnement impeccable, une sensation de facilité au milieu de grands espaces : c'est une pure partie de plaisir qui vous attend !

Infos pratiques

Pratique : Gravel

Durée : 45 min

Longueur : 8.5 km

Dénivelé positif : 73 m

Difficulté : Très facile

Type : Boucle

Thèmes : Agropastoralisme, Histoire et patrimoine

Itinéraire

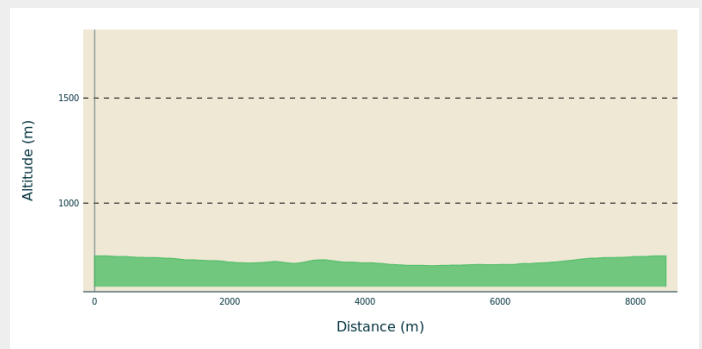
Départ : L'Hospitalet du Larzac

Arrivée : L'Hospitalet du Larzac

Balisage : ▶ VTT Parc

Communes : 1. L'Hospitalet-du-Larzac
2. Nant

Profil altimétrique



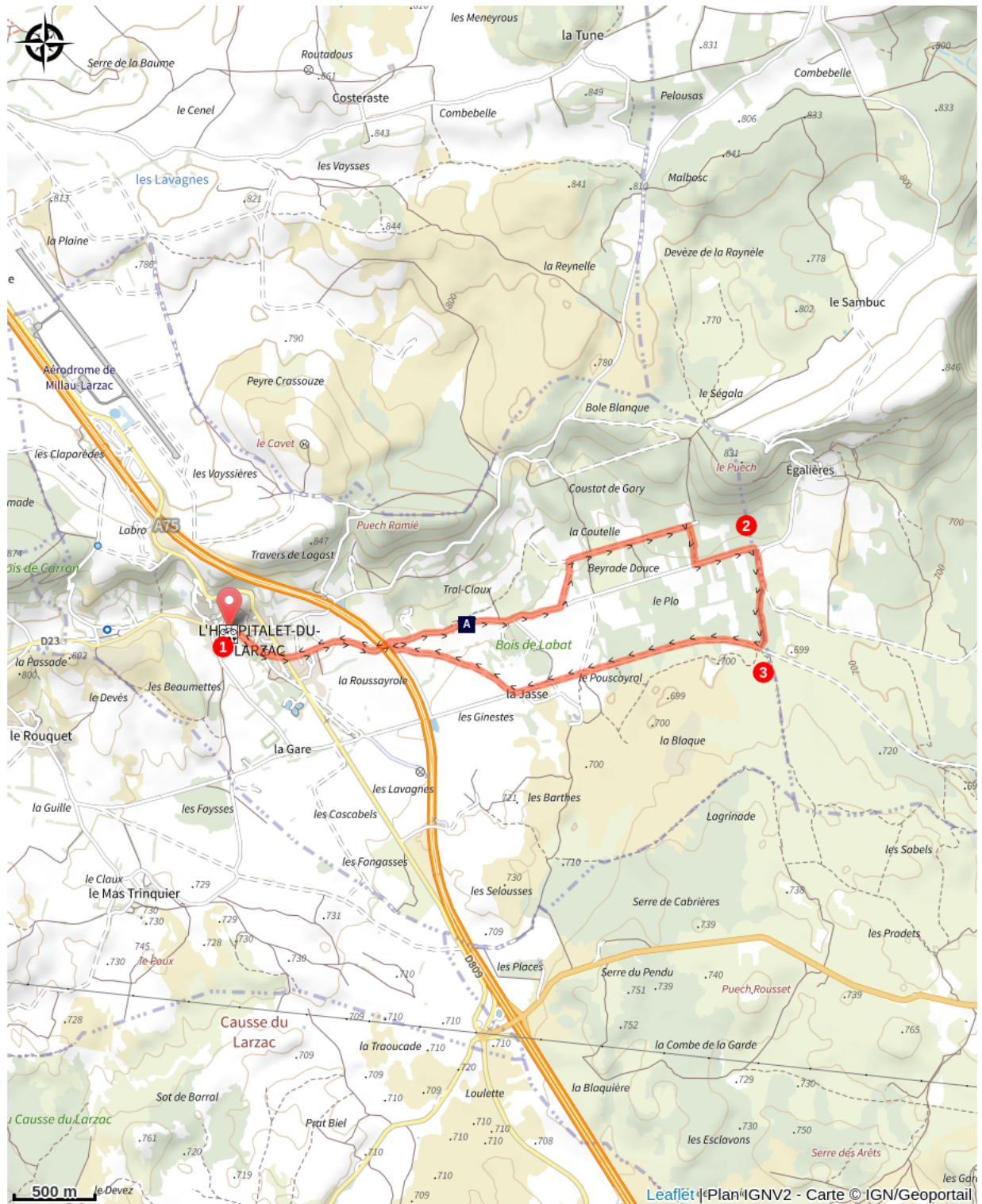
Altitude min 702 m Altitude max 749 m

1. Se diriger vers Egalières par de petites routes et chemins forestiers.
2. Emprunter la piste vers Canalettes puis la quitter rapidement.
3. Continuer à droite sur l'ancienne voie de chemin de fer pour rejoindre le coeur du village de l'Hospitalet.

45% de routes et 55% de chemins

Temps de roulage en fonction votre niveau : 30min à 45min

Sur votre chemin...



 Une lavogne (A)

Toutes les infos pratiques

i UNESCO Causses et Cévennes

Cet itinéraire est situé dans la zone cœur du Bien Causses et Cévennes, paysage culturel de l'agropastoralisme méditerranéen.

Comment venir ?

Transports

Se déplacer [en bus ou en train](#), en covoiturage [Aires de covoiturage](#), en autostop [Rezopouce](#)

Accès routier

A 25 km de Millau par la D809.

Parking conseillé

Place des Cygnes à l'Hospitalet du Larzac

i Lieux de renseignement

Office de Tourisme Larzac et Vallées

Place du Claux, 12230 NANT

infos@tourisme-larzac.com

Tel : +33(0)565622364

<http://www.visit-larzac.com/>



Sur votre chemin...



Une lavogne (A)

La lavogne est une mare aménagée permettant de recueillir l'eau de pluie. Elle servait d'abreuvoir pour les troupeaux de brebis. Les fonds d'argile assurent l'imperméabilité et les abords sont généralement empierrés ou cimentés pour éviter le ravinement provoqué par le piétinement des bêtes.

Crédit photo : Sandrine Perego - OT LV