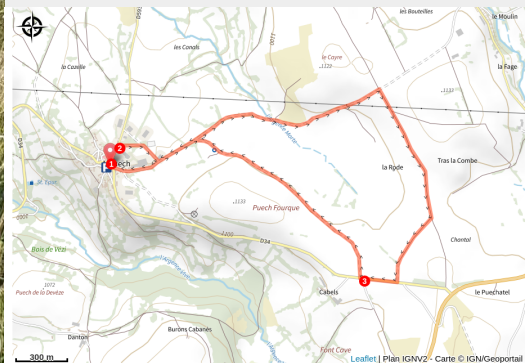


La Croix du Cayre

Argences-en-Aubrac



La croix du Cayre (OT Tourisme en Aubrac)



*Une rando facile, sans dénivelé,
traversez les drailles de l'Aubrac pour
découvrir un petit patrimoine
exceptionnel et un joyau de l'art roman*

...

La vue est dégagée, les paysages s'offrent à vous, profitez de la quiétude de l'Aubrac et des panoramas vers le plateau de la Viadène et le Roc du Cayla (1298m).

Infos pratiques

Pratique : Pédestre

Durée : 1 h 30

Longueur : 5.4 km

Dénivelé positif : 65 m

Difficulté : Facile

Type : Boucle

Thèmes : Histoire et patrimoine

Itinéraire

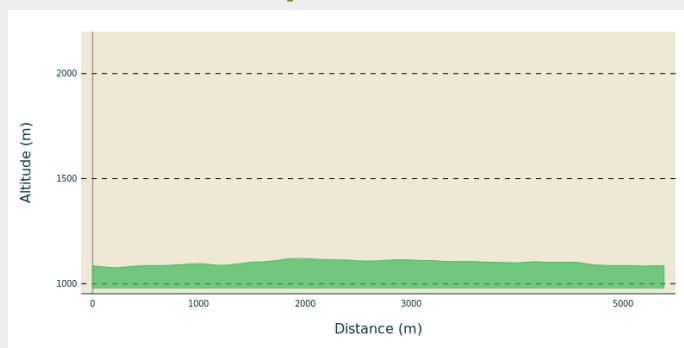
Départ : Place du village, Alpuech

Arrivée : Place du village, Alpuech

Balisage : — PR

Communes : 1. Argences-en-Aubrac

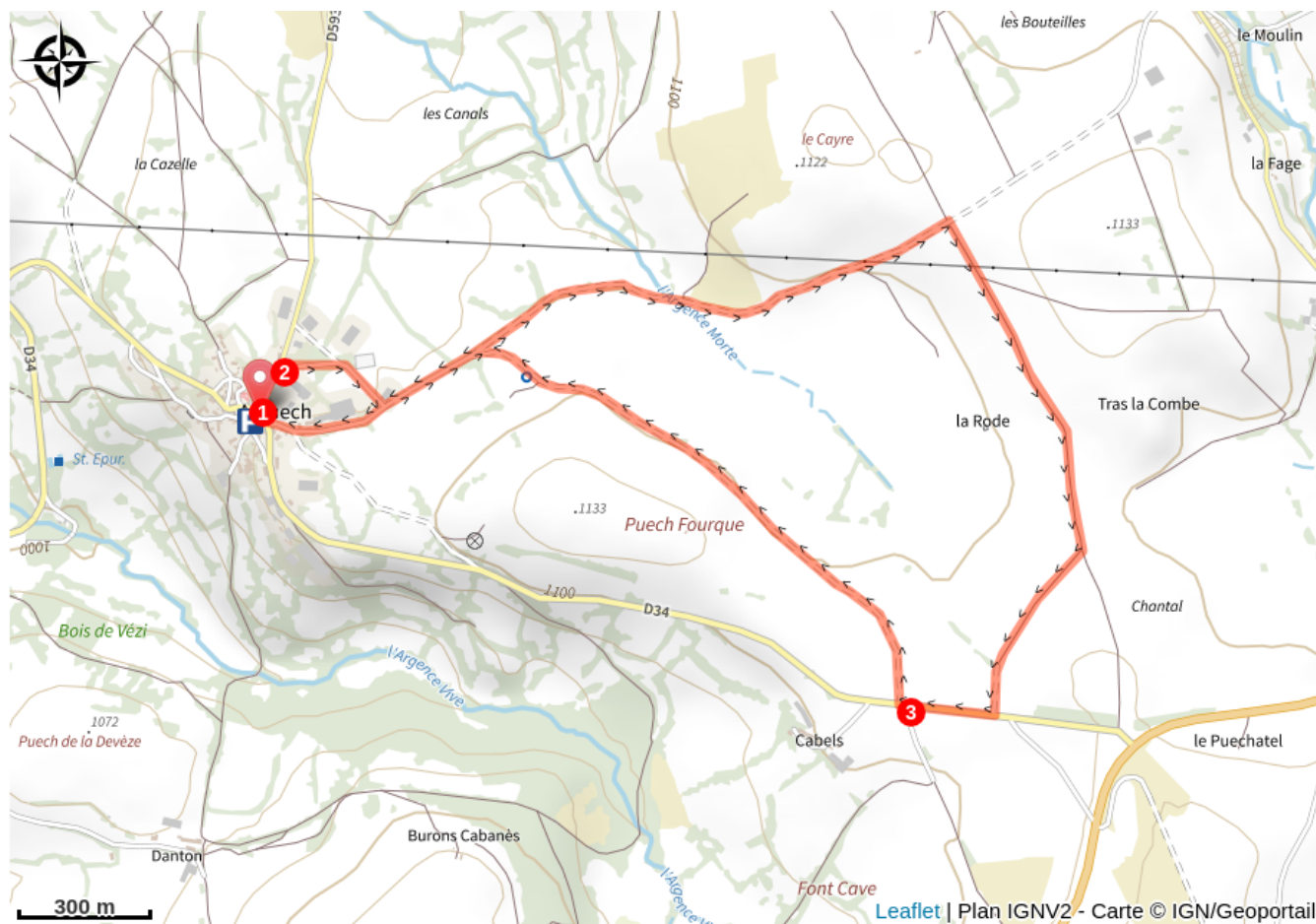
Profil altimétrique



Altitude min 1076 m Altitude max 1119 m

1. Depuis la place du village, prendre la route de Vitrac-en-Viadène pendant 100 m. A la sortie du village, après les bâtiments d'exploitation et au niveau de la croix, tourner à droite. Passer devant le cimetière. A la première intersection, bifurquer à gauche et suivre cette route qui se transforme en piste jusqu'à la Croix du Cayre (altitude 1116 m).
2. Au niveau de la Croix du Cayre, prendre la draille (chemin qu'empruntaient les troupeaux lors de la transhumance) qui part sur votre droite. Suivre cette draille puis, au croisement, prendre la piste qui part à droite. Rejoindre la D 34 et la suivre à droite sur 150 m.
3. Prendre la première piste qui se présente sur votre droite et la suivre. Au croisement, tourner à gauche, passer devant le buron de la Ponchona ("de l'aiguille") et rejoindre le village d'Alpuech.

Sur votre chemin...



 Eglise St Martin d'Alpiech, joyau roman du XIIème siècle (A)

 La Croix du Cayre, XIIème siècle (B)

Toutes les infos pratiques

Comment venir ?

Accès routier

Depuis Laguiole, suivre la D921 pendant 10 minutes puis tourner à gauche pour atteindre Alpuech par la D34.

Depuis Sainte-Geneviève-sur-Argence, suivre la D78 puis la D593 (15 minutes).

Parking conseillé

Parking de l'Eglise, Alpuech

Source



Communauté de Communes Aubrac Carladez et Viadène

<https://www.ccacv.fr/>

Sur votre chemin...



Eglise St Martin d'Alpuech, joyau roman du XIIème siècle (A)

Au XVème siècle, le clocher fut reconstruit ainsi que le voûtement de la croisée et le portail qui, initialement, se trouvait à l'ouest.

L'église a gardé sa forme de croix latine avec nef et transept. La nef est composée de 4 travées voûtées en berceau séparées par des arcs doubleaux qui retombent sur des demi-colonnes engagées dans les murs. Le transept ouvre sur les 4 côtés par de grandes arcades à double rouleau qui retombent elles aussi sur des demi-colonnes engagées. Le voûtement de transept en ogives a été remanié, on voit encore les arcs d'ouverture à double rouleau des absidioles sur la face orientale de chaque croisillon. L'abside ouvre directement sur la croisée du transept sans travée droite.

Elle forme un polygone irrégulier à 7 pans, voûté en cul de four, et est éclairé par 3 fenêtres ébrasées en plein cintre. 7 arcades format arcature continue reposent sur des colonnettes partant du sol.

Les murs sont en basalte, recouverts d'enduit, quelques éléments appareillés sont en granite, et chapiteaux et claveaux sont en grès rose. Ceux de la nef sont décorés de larges feuilles et de quelques masques, ceux des arcs d'ouverture de l'abside et des absidioles sont ornés d'aigles et de personnages.

Crédit photo : © Wiki Commons



La Croix du Cayre, XIIème siècle (B)

Elle est en granit sculpté du XIIème siècle.

Le territoire est émaillé de croix sculptées des XVIème et XVIIème siècles en pierre de Vines (Commune de Cantoin) mais la Croix du Cayre est exceptionnelle par le matériau utilisé (le granit) et l'époque (XIIème siècle).

Crédit photo : © OT Tourisme en Aubrac